

中華民國101年



臺中市和平區

統計年報

STATISTICAL YEARBOOK OF HEPING DISTRICT

2012



臺中市和平區公所會計室編印

中華民國102年6月出版

凡 例

- 一、本刊所列數字旨在報導本區 101 年主要施政概況及其成果之紀錄，以供施政參考，其涉及國防機密者均未列入。
- 二、本刊所列資料係取自本所各課室暨本區內各機關編報之公務統計報表及臺中市統計年報之資料，加以整理彙編。
- 三、本刊所列數字以 101 年資料為主，但為明瞭歷年施政情形，特將幾年來各項資料予以刊載，以利比較。
- 四、本期資料計分土地、人口、行政組織、農林漁牧、工商經濟、財政收支、教育文化、醫療保健、社會福利、政府服務等 10 類，各類分別擇重要項目予以提要分析，以供參閱。
- 五、本刊各表所列金額均為新臺幣，度量衡單位一律採用公制，其中資料原非公制者，均經換算為公制以資劃一俾便比較。表內數字或因尾數四捨五入，故部分總數與細數之間，或有未能吻合情事，計算時仍以原始數據計算。
- 六、本刊各表內所用符號代表意義如下：

「-」：經統計，但無數據	「--」：有數值，但該數值無意義
「...」：數據不明或尚未公佈產出	「0」：有數值但數值不及半單位
「⊕」：修正數	「⊙」：初步統計數
- 七、本刊統計數字太長者，其單位均經提高尾數四捨五入，故部分總數與細數之和，容或有未能相符。
- 八、本刊各表內所列「年」係指全年，「年底」係指該年 12 月底，「年度」係指會計年度或其他行政上之措施而特定之年限，「學年度」係指教育年度，即當年 8 月 1 日起至次年 7 月 31 日止，為沿用成例，以每一學年第一學期期初資料代表該一學年度。
- 九、本刊荷蒙本區各單位協助始克編成，謹致謝忱，至於編排校印而產生疏漏之處在所難免，敬請指正。

目 錄

頁次

提要分析	1-17
壹、土地	
1—1、已登記土地面積	18-25
1—2、土地徵收面積	26-27
1—3、實施三七五減租成果	28-29
貳、人口	
2—1、現住戶數及性比例	30-33
2—2、戶籍動態登記	34-41
2—3、現住人口之年齡分配	42-49
2—4、現住人口之教育程度—按年齡別分	50-57
2—5、現住人口之婚姻狀況—按年齡別分	58-59
2—6、現住人口之婚姻狀況—按里別分	60-61
2—7、現住原住民戶口數	62-65
參、行政組織	
3—1、本所行政組織	66
3—2、區公所員工總人數	67
肆、農、林、漁、牧	
4—1、耕地面積	68-69
4—2、農戶人口數	70-71
4—3、稻米收穫面積及生產量	72-75
4—4、農產收穫面積及生產量	76-87
4—5、現有牲畜數	88
4—6、牲畜屠宰頭數	89
4—7、現有家禽數量	90
4—8、乳母牛頭數及產乳量價值	91

Contents

頁次

Summary of Analysis.....	1-17
I、Land	
1-1 Classification of Registered Land.....	18-25
1-2 Area of Land Purchased by Government.....	26-27
1-3 Achievements of the Arable Land Rental Reduction to 37.5%.....	28-29
II、Population	
2-1 Number of Households & Sex Ratio.....	30-33
2-2 Immigrants and Emigrants.....	34-41
2-3 Population by Age.....	42-49
2-4 Population by Educational Attainment—By Age.....	50-57
2-5 The Marital Status of the Population—By Age.....	58-59
2-6 The Marital Status of the Population—By Village.....	60-61
2-7 Number of Households of the Aborigines.....	62-65
III、Administrative Organization	
3-1 Heping District Office Administrative Organization.....	66
3-2 Total Personnel of Heping District Office.....	67
IV、Agriculture, Forestry, Fishery And Husbandry	
4-1 Cultivated Land Area.....	68-69
4-2 Farm Families and Farm Household Population.....	70-71
4-3 Harvested Area of Paddy Field and Rice Production.....	72-75
4-4 Area and Production of Crop Products.....	76-87
4-5 Number of Livestock at the Year End.....	88
4-6 Number of Livestock Slaughtered.....	89
4-7 Number of Farms at the Year End.....	90
4-8 Number of Dairy Cattle ; Quantity & Value of Milk.....	91

伍、工商經濟

5—1、工廠登記現有家數·····	92-95
5—2、自來水普及率·····	96-97

陸、財政收支

6—1、歲入來源別預決算·····	98
6—2、歲出預決算·····	99

柒、教育文化

7—1、所轄國民中學概況·····	100-101
7—2、所轄國民小學概況·····	102-105

捌、醫療保健

8—1、醫療機構及其他醫事機構執業醫事人員數·····	106-107
8—2、醫院診所病床數·····	108-111
8—3、藥商家數·····	112-113

玖、社會福利

9—1、低收入戶戶數及人數·····	114-115
9—2、身心障礙者人數·····	116-117

拾、政府服務

10—1、辦理調解業務—方式別·····	118-119
10—2、辦理調解業務—案件別·····	120-123
10—3、調解委員會組織概況·····	124-127

V、Industry & Commerce

5-1 Number of Factories Existing Registered..... 92-95
 5-2 Water Supply Rate of Population Served..... 96-97

VI、Finance

6-1 Budget and Settled Account of Revenues by Sources..... 98
 6-2 Budgets and Settled Account of Expenditures..... 99

VII、Education

7-1 The Condition of Junior High School in Heping District.....100-101
 7-2 The Condition of Elementary School in Heping District..... 102-105

VIII、Public Health

8-1 Number of Registered Medical Personnel in Hospitals, Clinics and Other
 Medical Care Institutions.....106-107
 8-2 Number of Beds in Hospitals and Clinics.....108-111
 8-3 Number of Pharmaceutical Firms..... 112-113

IX、Social Welfare

9-1 Households and Persons of Low Income Families.....114-115
 9-2 The Disabled Population.....116-117

X、Government Services

10-1 Mediations Conducted—by Mediation Type.....118-119
 10-2 Mediations Conducted—by Case Type.....120-123
 10-3 Mediation Committee Organizational Profile..... 124-127

提要分析

壹、土地

一、概序

(一)——從傳統原區舊情懷・邁出現代城區新風貌——

日據時代，原屬東勢郡，被劃為山地理番行政區，所有民政、教育、衛生和行政業務，都由警察綜理，因為山胞民族性堅強，對日本人的占據，經常反抗。日本人起初用懷柔政策無效，繼而改採鎮壓，想以武力統治。那時候，把全區編為三個外警區，強制山胞集體移住，以便於政治上的控制，經濟上的榨取。一直到臺灣光復後，始劃本區為臺中縣行政區域之一，並命名為和平鄉，99年12月25日臺中縣、市合併升格為直轄市，本區改稱「和平區」。

(二)——族群融合的台灣新樂土

泰雅族人首先在此安身立命——

和平區原是泰雅原住民居住的地方，族人是屬於泰雅族中的「泰雅亞族」，本區地廣人稀，轄內有南勢、天輪、博愛、自由、達觀、中坑、梨山、平等8里，原屬泰雅族原住民居住的傳統領域。



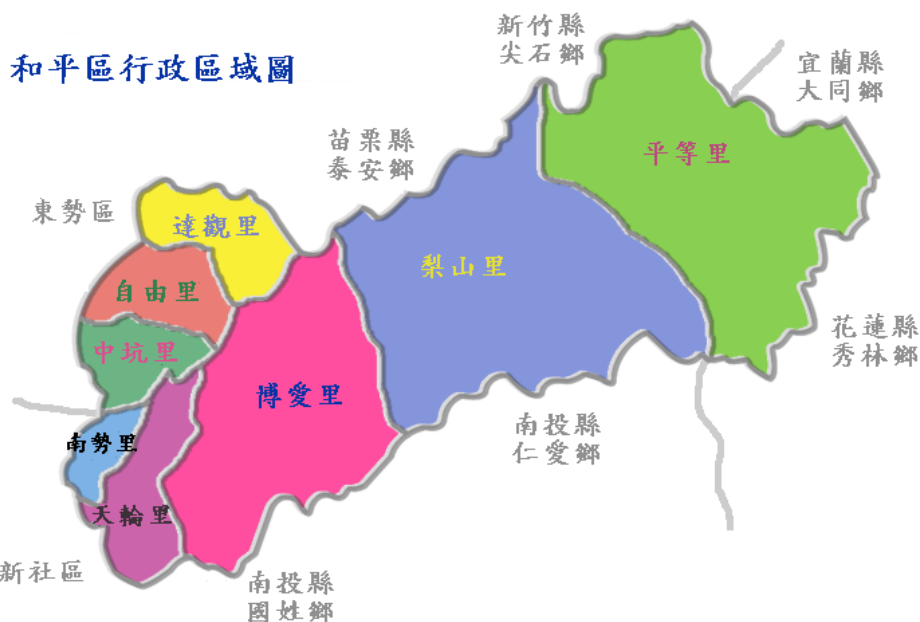
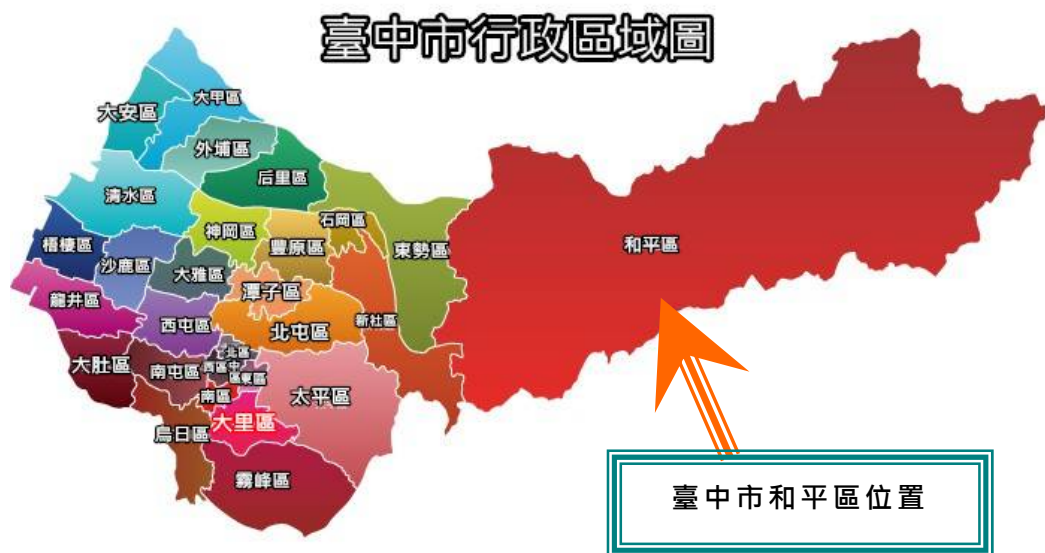
(三)——閩、客、外省族群相繼遷入定居

四大族群融合、共創祥和家園——

臺灣光復後，因本區氣候適於溫帶蔬果種植，政府因此大力輔導推廣，外來開墾耕種者日多，閩南、客家人因而有較大數量移入，大多定居於中坑里及天輪里，其後因開闢中橫公路，參與築路工程的外省籍榮民兄弟有相當人數於中橫完工後即選擇棲身本區梨山里、平等里等地，也因為種種的歷史緣由，使本區的人口族群漸趨多元化。

二、位置與地理環境

和平區位處於臺中市之東北角，東倚中央山脈南湖山、北依雪山山脈、南接合歡山、大禹嶺三面環山與橫貫其中的大甲溪流域自成完整的天然疆界。地理中心位置在北緯 24 度 16 分，東經 121 度 10 分，東與花蓮縣秀林鄉、宜蘭縣大同鄉隔著南湖山系為界，南與南投縣仁愛鄉為鄰，西接縣內之東勢區、新社區，北側以雪山山脈與新竹、苗栗兩縣為界。



三、面積

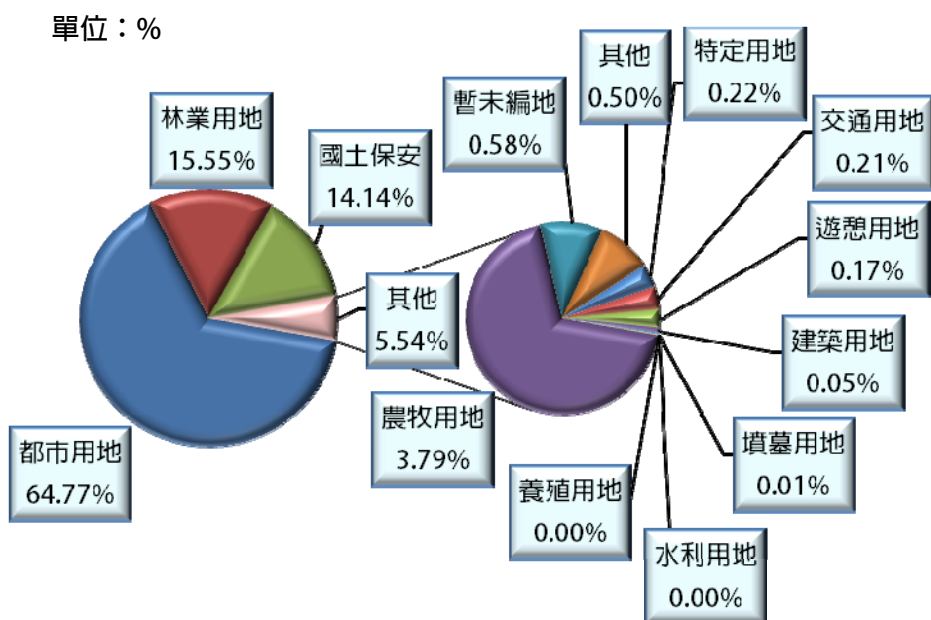
幅員廣達 1,037.8 平方公里的和平區，是全市 29 區面積最為遼闊的第一大區，轄內共有平等里、梨山里、博愛里、天輪里、南勢里、中坑里、自由里、達觀里等 8 個里。

四、土地利用與分配

101 年底本區公私有已登記土地利用情形，根據地政單位登記資料顯示：公私有已登記土地面積為 99,301.7099 公頃，占本區土地面積 103,780 公頃之 95.68%，較去年底增加 498.3729 公頃 (0.50%)。其中公有已登記土地面積 97,644.3374 公頃占 98.33%、私有已登記土地面積 1,564.2524 公頃占 1.58%、公私共有已登記土地面積 93.1201 公頃占 0.09%。

已登記土地面積中，屬於非都市用地（甲種建築、乙種建築、丙種建築、丁種建築、農牧、林業、養殖、窯業、交通、水利、遊憩、國土保安、墳墓、特定目的事業、其他、暫未編定用地）部分為 34,985.3502 公頃，占已登記土地面積之 35.23%，而都市用土地部份為 64,316.3597 公頃，占已登記土地面積之 64.77%。

臺中市和平區 101 年底已登記土地面積



貳、人口

從泰雅原住民定居本地開始，歷經百年來各族群的相繼遷入，在相互尊重文化，彼此和平相處的族群融合過程中，不論先來後到，大家都已不分畛域打成一片，也因此形成了全省罕見的一區四族群融洽共治的人文特色。

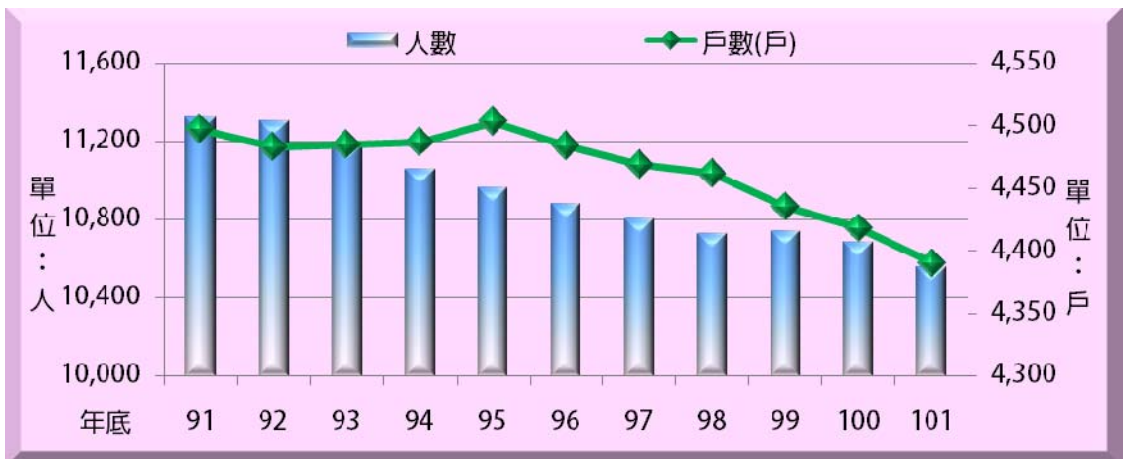
泰雅族人主要分佈於區內各里，最密集的部落分別為達觀、自由、南勢、博愛、梨山、平等六里。外省籍退伍榮民，分佈於平等、梨山等地；中坑里及天輪里較少原住民居住，大多為客家、閩南人。位於大甲溪南岸的，屬於南勢里，清一色為客家人士。另外，目前常住區內的人口屬老年和幼童，青壯年多出外謀生、求學，這和本區地理環境偏僻有關。

一、人口分布

根據戶籍登記資料顯示（按我國戶口統計採事件發生登記制度），本區 101 年底人口 10,556 人，較 100 年底減少 127 人(1.19%)。

戶數方面：民國 101 年底全區總戶數為 4,391 戶，較 100 年底減少 28 戶(0.63%)；戶量(每戶平均人口數)為 2.40 人，較 100 年底減少 0.02 人(0.83%)。

臺中市和平區歷年人數與戶數

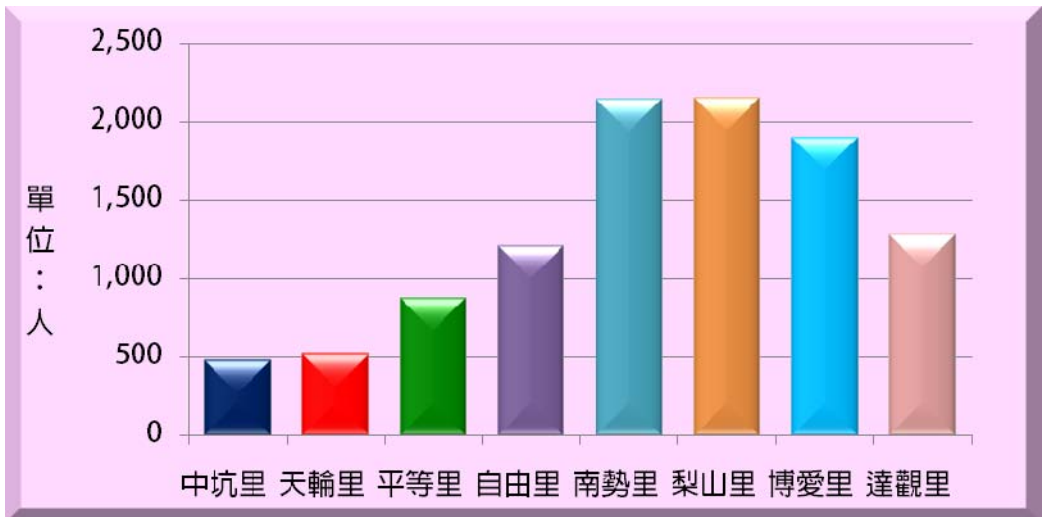


戶籍動態方面：根據統計民國 101 年全年遷入本區人口數為 466 人，而自本區遷出人口數為 536 人，社會因素減少 70 人，出生人數 85 人，死亡人數 142 人，自然因素減少 57 人。

性比例方面：本區 101 年底現住總人口數 10,556 人，其中男性 5,698 人，女性 4,858 人，男女性比例為 117.29，即每百女子每人所當男子為 117.29 人，較 100 年底減少 0.69 個百分點。

就各里人口分布情形觀之，民國101年底以梨山里2,152人，占全區人口 20.39% 最多；南勢里2,141人占全區人口 20.28% 居次；博愛里1,902 人，占 18.02% 居第三位；而中坑里478人最少，僅占 4.53%。

臺中市和平區 101 年底各里人口

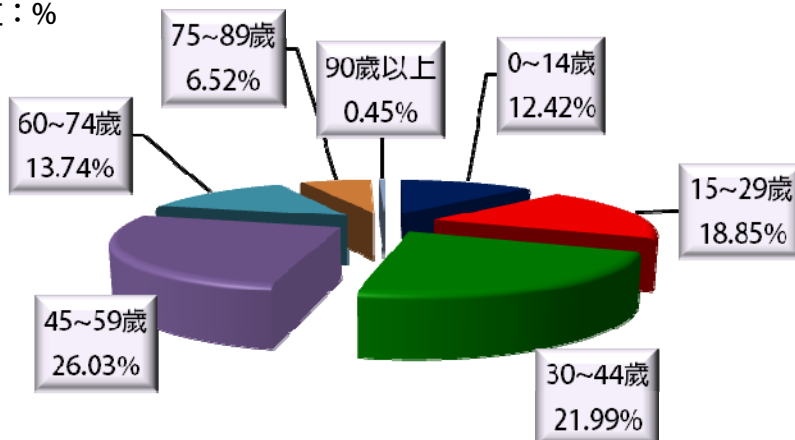


二、年齡分布

本區民國 101 年底人口年齡分配 0~14 歲 1,311 人占本區總人口數 12.42%，15~29 歲 1,990 人占本區總人口數 18.85%，30~44 歲 2,321 人占本區總人口數 21.99%，45~59 歲 2,748 人占本區總人口數 26.03%，60~74 歲 1,450 人占本區總人口數 13.74%，75~89 歲 688 人占本區總人口數 6.52%，90 歲以上 48 人占本區總人口數 0.45%。

臺中市和平區 101 年年齡分布圖

單位：%



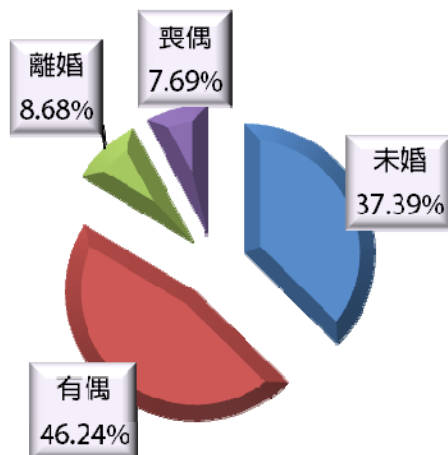
三、婚姻狀況

民國 101 年底本區現住人口婚姻中：未婚者有 3,947 人，占總人口 37.39%；有偶者有 4,881 人，占 46.24%；離婚者有 916 人，占 8.68%；喪偶者有 812 人，占 7.69%。

本區 101 年結婚對數為 57 對，結婚率為 5.37‰，離婚對數為 24 對，離婚率為 2.26‰。

臺中市和平區 101 年底婚姻狀況

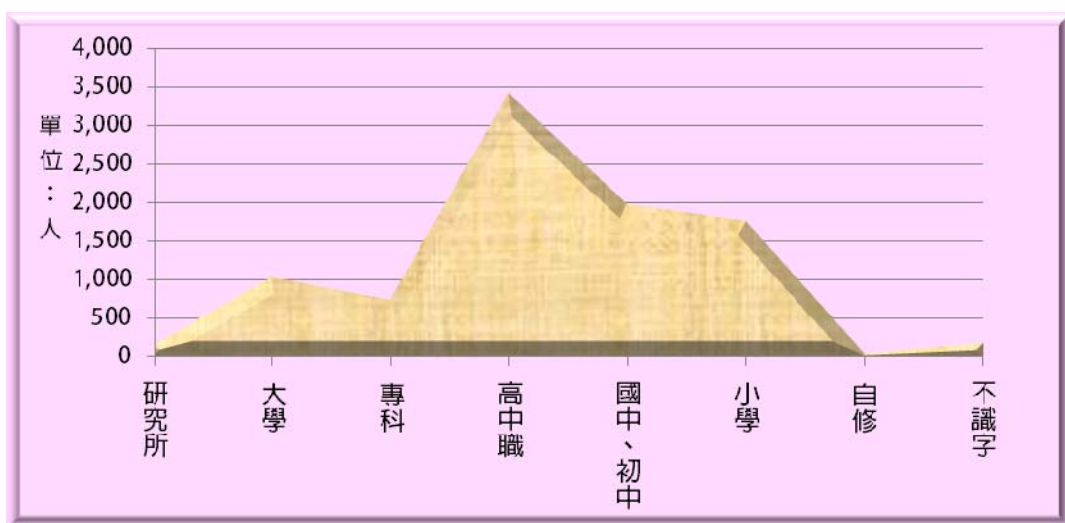
單位：%



四、教育概況

我國教育極為普及，自民國 57 年實施九年國民義務教育後，人口素質急速提升。從戶籍登記之教育程度資料顯示，滿 15 足歲以上者，101 年底共有 9,245 人，占全區人口 87.58%，較 100 年底滿 15 足歲以上者減少 63 人(0.68%)，而其中研究所 140 人，大學 1,025 人，專科 730 人，高中職 3,408 人，國中初職 1,971 人，小學 1,753 人，自修 41 人，不識字 177 人，其中高中職以上人口逐年遞增，教育普及確實使國民教育水準提升。

臺中市和平區 101 年教育程度分布



五、原住民人口數

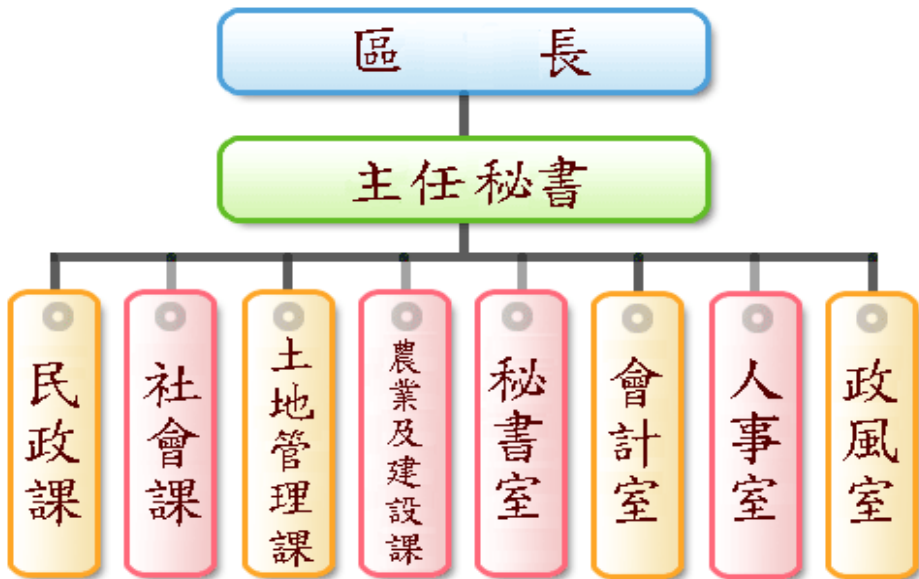
民國 101 年底本區現住原住民戶數為 1,445，較 100 年底增加 19 戶 (1.33%)，人口數為 4,008 人，較 100 年底減少 10 人(0.25%)。其中平地原住民為 240 人，山地原住民 3,768 人。

參、行政組織

一、行政組織

本所座落於南勢里東關路，所內設有秘書室、民政課、社會課、土地管理課、農業建設課、會計室、人事室、政風室等8個行政單位，並設各里辦公室，經主任秘書統合協調而由區長統一領導事權，分工合作為區民提供最親切周到的服務，並在民眾的監督之下，積極切實地推動各項區政。

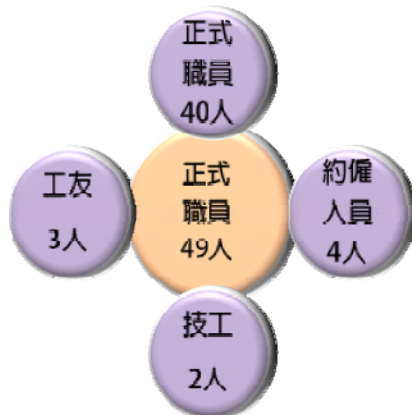
和平區公所行政組織圖



二、員額編制

本所101年度正式職員預算員額49人；101年底員工總人數49人，其中包括正式職員40人、技工2人、工友3人、約僱人員4人。

臺中市和平區 101 年員額編制



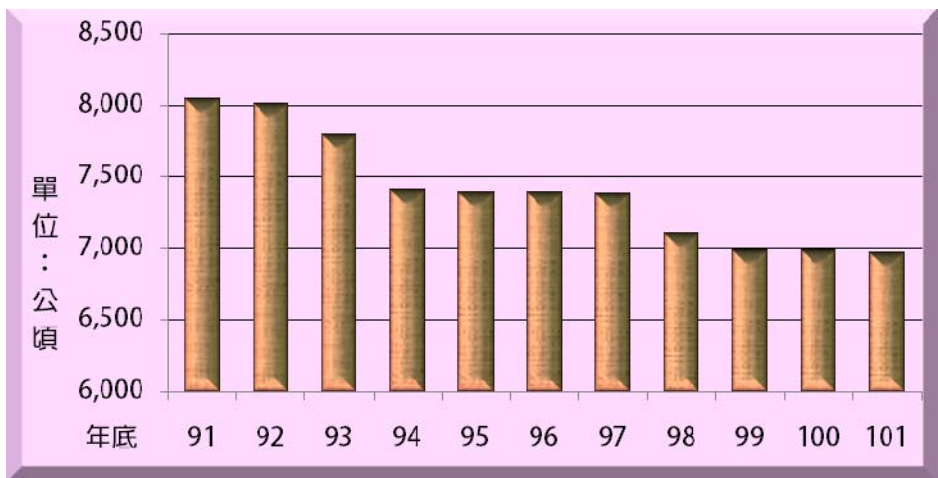
肆、農、林、漁、牧

一、農業

(一)耕地面積

本區 101 年底耕地面積 6,969.48 公頃，占土地總面積(103,780 公頃) 6.72%，較 100 年底減少 11.51 公頃(0.16%)，本區無水田面積；旱田 6,969.48 公頃，占耕地面積 100.00%。

臺中市和平區歷年耕地面積



(二)主要農產品

1.茶葉：101年收穫面積408.55公頃，較100年減少19.45公頃(4.54%)
；茶葉生產量306.41公噸，較100年減少35.99公噸(10.51%)
；每公頃平均產量0.75公噸，較100年減少0.05公噸(6.25%)
。

2.蔬菜類：以甘藍收穫產量最大。101年收穫蔬菜類面積480.68公頃，較上年減少208.38公頃(30.24%)；蔬菜生產量29,076.98公噸，較上年減少5,254.50公噸(15.31%)；每公頃平均產量60.49公噸，較上年增加10.67公噸(21.42%)。

臺中市和平區歷年蔬菜生產概況



二、畜牧

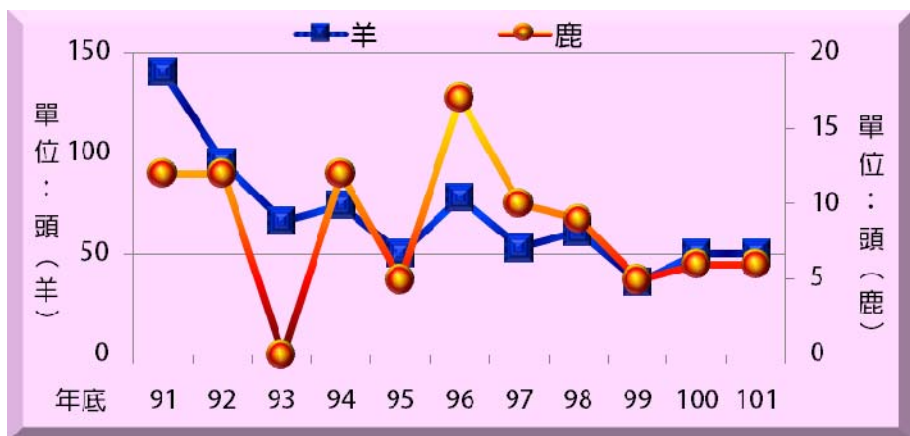
畜牧事業原係農村副業，由於政府積極發展畜牧生產，同時顧及維護環境衛生，促進國民健康，輔導設置畜牧專業區，鼓勵發展畜牧事業，改進農村經濟，推廣綜合性擴大生產計劃，充分供應市場屠宰需求數拓展外銷，使畜牧業邁向企業化的新里程碑。

(一)家畜

本區 101 年底牲畜總數 59 頭，其中有：

- 1.鹿：101 年底現有數量 7 頭，較上年底增加 1 頭(16.67%)。
- 2.羊：101 年現有數量 52 頭，較上年底增加 2 頭(4.00%)。

臺中市和平區歷年牲畜數



伍、工商經濟

一工廠登記現有家數

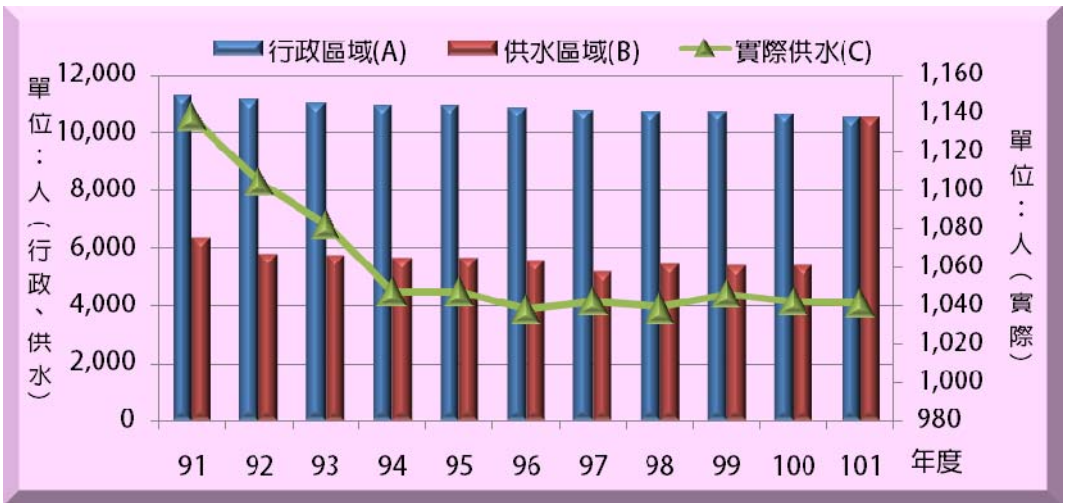
本區地廣人稀，至 101 年底無工廠登記。

二、自來水供水普及率

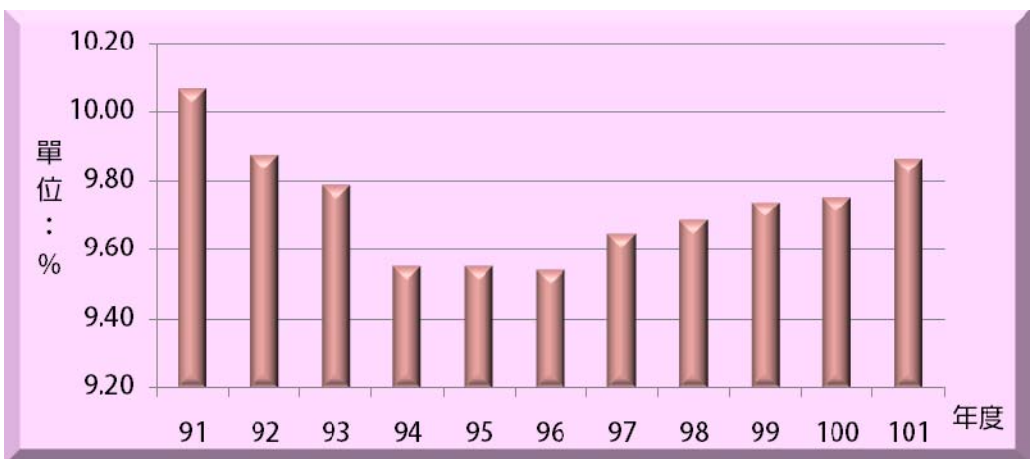
101 年底本區供水區域人口數 10,556 人，實際供水人口數 1,041 人，較上年度減少 1 人(0.10%)。

101 年底供水普及率 9.86%，較上年度增加 0.11 個百分點。

臺中市和平區歷年供水區域人口數



臺中市和平區歷年供水普及率



陸、財政收支

預算為財政收支之依據，亦為施政計畫的數字方案，決算為財政收支之結果，及為施政結果之表徵，以下就本區 101 年度歲入歲出預決算簡要敘述：

一、歲入

1. 本區歲入預算

101 年度歲入預算總額為 51,681 千元，其中以補助收入 31,572 千元，占 61.09% 為首位，捐獻及贈與收入 18,538 千元，占 35.87% 居次。

2. 本區歲入決算

101 年度歲入決算總額為 42,940 千元，其中以補助收入 23,219 千元，占 54.07% 為最多，捐獻及贈與收入 17,536 千元，占 40.84% 居次，規費收入 1,236 千元，占 2.88% 居第三。

二、歲出

1. 本區歲出預算

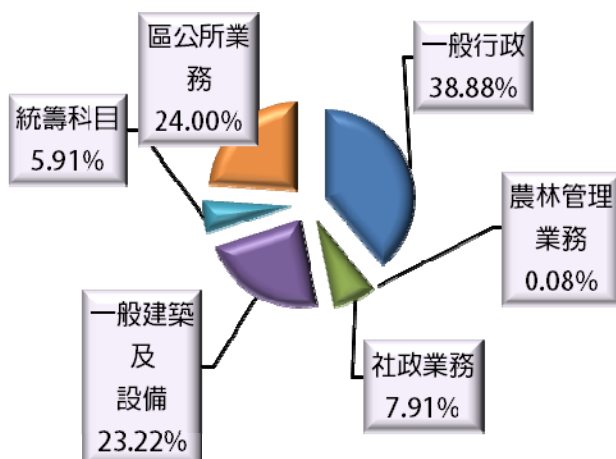
101 年度歲出總預算為 154,523 千元。其中以一般行政 63,007 千元，占 40.78% 最高，一般建築及設備 36,836 千元，占 23.84% 居次。

2. 本區歲出決算

101 年度歲出決算總額為 128,307 千元，其中以一般行政支出 49,883 千元，占 38.88% 為最多，區公所業務 30,797 千元，24.00% 居次，一般建築及設備 29,792 千元，占 23.22% 第三。

臺中市和平區 101 年歲出決算概況

單位：%



柒、教育文化

教育是立國的根本，更是提高國民素質、培養人力資源的主要途徑，基於教育之良窳關係著國家盛衰，故教育部門無不致力於教育措施之日益改進，以提高教育水準，並注重質與量的均衡發展，

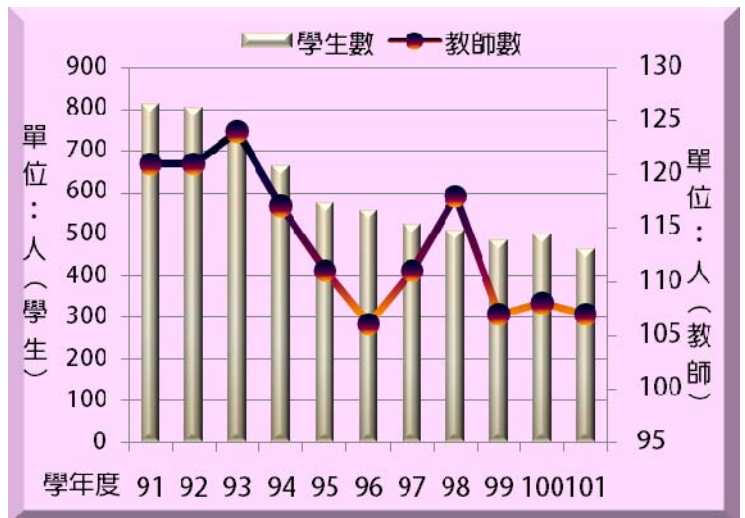
101 學年度本區所轄境內國民中學 2 所，班級數 12 班，與上學年度相同；學生數 133 人，較上學年度，減少 1 人(0.76%)。其中男生 67 人占學生數 50.38%，女生 66 人占 49.62%。

臺中市和平區歷年國中學生數及班級數



101 學年度本區所轄境內國民小學 8 所，班級數 60 班，與上學年度相同；學生數 464 人，較上學年度，減少 33 人(6.64%)。其中男生 231 人占學生數 49.78%，女生 233 人占 50.22%。

臺中市和平區歷年國小概況



捌、醫療保健

一、醫事人員

民國 100 年底全區醫事人員共有 48 人；其中按工作性質分：醫師 11 人占 22.92%，牙醫師 2 人占 4.17%，藥師 2 人占 4.17%，醫事放射師(士)2 人占 4.17%，護理師及護士 28 人占 58.33%，助產士(士)3 人占 6.25%。

二、醫療機構病床數

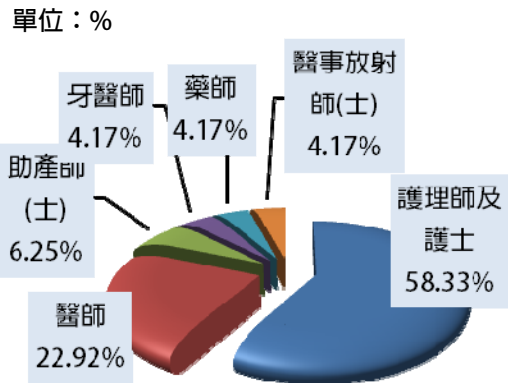
100 年底醫療院所病床數 7 床，皆為觀察病床。

三、藥商家數

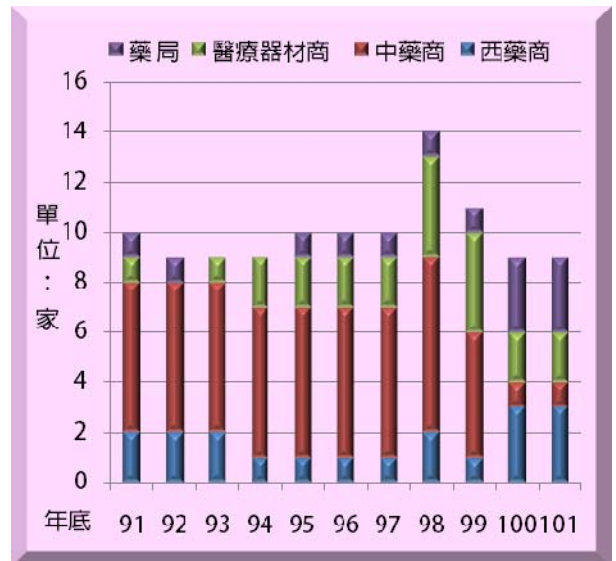
101 年底全區藥商家數 9 家，與去年底相同；其中西藥商 3 家，中藥商 1 家，醫療器材商 2 家，藥局 3 家。

鑑於偽劣禁藥危害人體健康甚鉅，衛生所依照藥商管理法經常加強藥商管理並嚴格執行查緝取締偽劣藥物，以維國民健康。

臺中市和平區 100 年底醫事人員



臺中市和平區歷年藥商家數概況



玖、社會福利

一、低收入戶

本區 101 年底低收入戶計 161 戶，占全區總戶數的 3.67%，人數共計 471 人，占全區總人數的 4.46%，包括第 2 類 46 戶 106 人，第 3 類 115 戶 365 人。

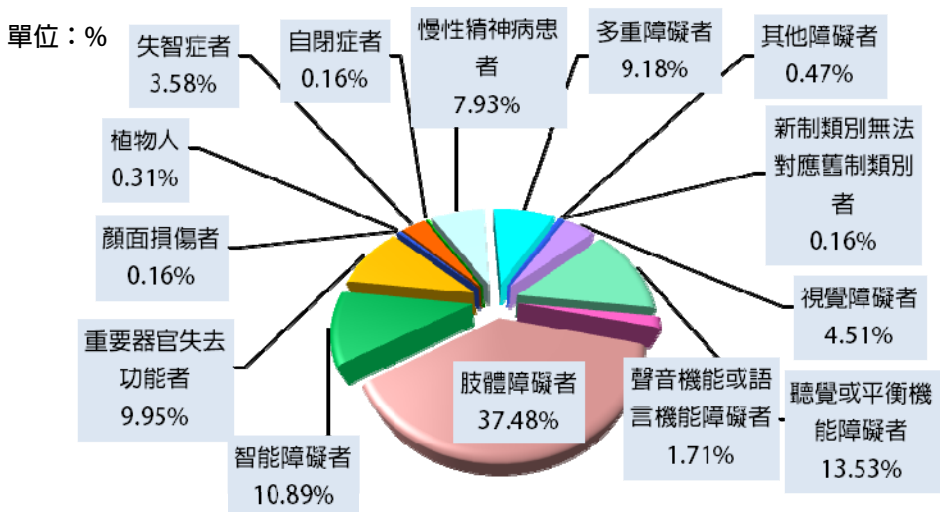
臺中市和平區歷年低收入戶



二、身心障礙人口數

本區 101 年底身心障礙人口數共計 643 人，占全區總人口數 6.09%，較上年底減少 10 人(1.53%)，其中以肢體障礙者 241 人最多，聽覺或平衡機能障礙者 87 人次之，而失智症者 23 人較 100 年底增加 6 人(35.29%) 增加最多。

臺中市和平區 101 年底身心障礙人口數



拾、政府服務

調解業務

(一)本區設有調解委員會，101年調解委員人數9人，調解服務項、交通事故及其他告訴乃論之刑事案件。

(二)調解案件

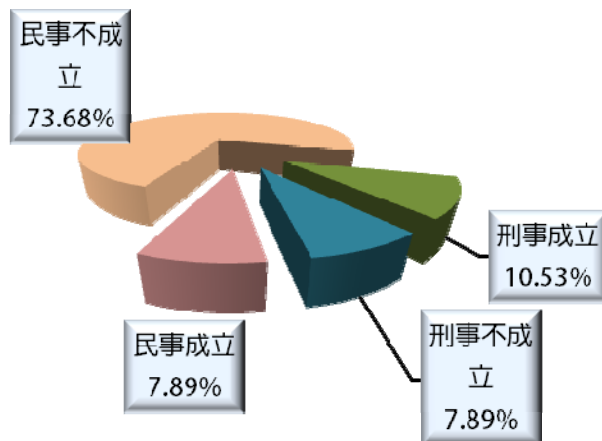
101年辦理之調解案件共有34件，較上年度減少4件(10.53%)，其中成立件數7件占20.59%，不成立件數27件為79.41%。

就民事案件而言：民事事件調解結案31件，占總案件數91.18%；其中以物權事件17件，占民事事件54.84%最多，債權、債務事件12件占38.71%居次。

刑事事件調解結案3件，占總案件數8.82%；其案類別以傷害事件3件，占刑事事件100.00%。

臺中市和平區 101 年調解案件組成

單位：%



(三)調解方式：

調解委員會調解時，應有調解委員三人以上出席。但經兩造當事人之同意，得由調解委員一人逕行調解。

101年調解案件34件均由委員集體開會調解，調解成立比率為20.59

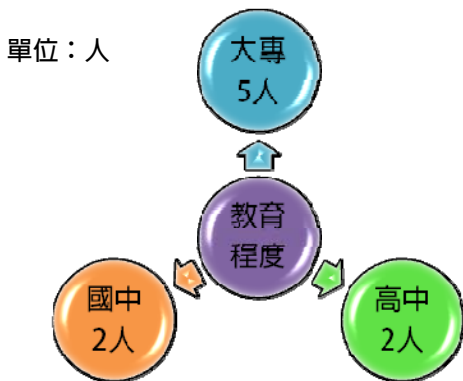
%。

(四)調解委員組成

101 年調解委員人數 9 人，其組成分析如下：

- 1.按性別分：男性 6 人占 66.67%，女性 3 人占 33.33%，男性委員比女性委員多 2 倍。
- 2.按年齡別分：以 60 歲以上者 5 人占 55.56% 最多，50 至未滿 60 歲者 3 人占 33.33% 次之，未滿 40 歲者 1 人占 11.11% 居第三。
- 3.按教育程度別分：大專以上者 5 人占 55.56% 最多，高中(職)者 2 人占 22.22%，國中者 2 人占 22.22%。
- 4.按委員行業別分：農、林、漁、牧業者 5 人占 55.56%；商業者 1 人占 11.11%；服務業及其他者 3 人占 33.33%。
- 5.按委員服務公職分：委員曾任公職者 3 人占 33.33%；未曾任公職者 6 人占 66.67%
- 6.按委員年資別分：未滿 4 年者 5 人占 55.56%；4-未滿 8 年者 2 人占 22.22%；8-未滿 16 年者 2 人占 22.22%；無 16 年以上者。

臺中市和平區 101 年調解委員教育



臺中市和平區 101 年調解委員年資

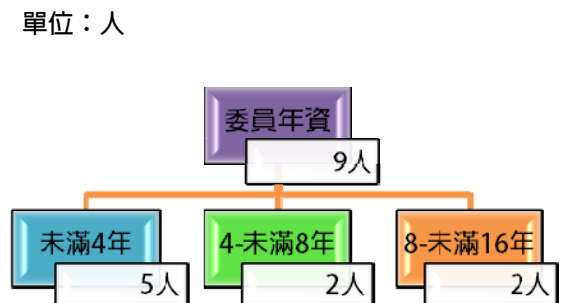


表 1-1 已登記土地面積

單位：公頃

年底別	公私有別	總計	非都市土地		
			合計	甲種建築用地	乙種建築用地
End of Year	Owned By	Grand Total	Total	Type A Construction Land	Type B Construction Land
民國91年底	合計 Total	76,842.2082	8,967.0333	5.1105	14.3615
End of 2002	公有 Public	75,447.3374	7,615.9492	4.1421	11.4019
	私有 Private	1,306.9350	1,267.8273	0.8443	2.6526
	公私共有 Both	87.9358	83.2568	0.1241	0.3070
民國92年底	合計 Total	76,842.5422	8,985.0823	5.1105	14.3143
End of 2003	公有 Public	75,428.0761	7,615.7865	4.1421	11.4134
	私有 Private	1,326.5303	1,286.0390	0.8443	2.5939
	公私共有 Both	87.9358	83.2568	0.1241	0.3070
民國93年底	合計 Total	76,842.8448	8,986.6050	5.1105	15.0759
End of 2004	公有 Public	75,419.5441	7,609.9902	4.1421	11.8970
	私有 Private	1,333.4771	1,291.7005	0.8733	2.8719
	公私共有 Both	89.8236	84.9143	0.0951	0.3070
民國94年底	合計 Total	76,844.8566	8,992.7017	5.1105	15.0708
End of 2005	公有 Public	75,398.1936	7,592.2934	4.0451	11.8429
	私有 Private	1,356.8644	1,315.5190	0.9953	2.9209
	公私共有 Both	89.7986	84.8893	0.0701	0.3070
民國95年底	合計 Total	76,846.4635	8,992.7419	5.1105	15.0708
End of 2006	公有 Public	75,367.9785	7,560.8019	4.0191	11.6550
	私有 Private	1,377.8814	1,336.2458	1.0213	3.1088
	公私共有 Both	100.6036	95.6943	0.0701	0.3070

資料來源：臺中市政府地政局。

Table 1-1 Classification of Registered Land

Unit : Hectare

Non-Urban Land						
丙種建築用地	丁種建築用地	農牧用地	林業用地	養殖用地	鹽業用地	礦業用地
Type C Construction Land	Type D Construction Land	Farming and Pasturable Land	Forestry Land	Land for Fish Culture	Land for Salt Industry	Land for Mine Industry
20.9616	—	3,317.3443	3,782.8892	0.2398	—	—
16.6582	—	2,615.5266	3,666.6014	0.2398	—	—
3.9874	—	646.0093	90.5106	—	—	—
0.3160	—	55.8084	25.7772	—	—	—
21.1251	—	3,348.5077	3,756.3949	0.2398	—	—
16.7395	—	2,625.1467	3,641.1021	0.2398	—	—
4.0696	—	667.5526	89.5156	—	—	—
0.3160	—	55.8084	25.7772	—	—	—
21.6574	—	3,416.2210	3,693.2433	0.2398	—	—
17.5666	—	2,675.7026	3,588.0053	0.2398	—	—
3.7748	—	677.1296	85.3547	—	—	—
0.3160	—	63.3888	19.8833	—	—	—
21.7386	—	3,505.1602	3,640.3540	0.2398	—	—
17.5718	—	2,715.5351	3,536.8062	0.2398	—	—
3.8508	—	725.9627	83.9381	—	—	—
0.3160	—	63.6624	19.6097	—	—	—
21.7386	—	3,571.9850	3,581.4759	0.2398	—	—
17.5478	—	2,733.0375	3,481.6231	0.2398	—	—
3.8748	—	763.9831	80.7401	—	—	—
0.3160	—	74.9644	19.1127	—	—	—

Source : Taichung City Land Administration Bureau.

表 1-1 已登記土地面積（續一）

單位：公頃

年底別 End of Year	公私有別 Owned By	非都市土地			
		窯業用地 Land for Kiln Industry	交通用地 Communication and Transportation Land	水利用地 Land for Irrigation & Drainage	遊憩用地 Land for Recreational use
民國91年底 End of 2002	合計 Total	—	115.8944	0.0519	165.7130
	公有 Public	—	111.7111	0.0331	165.7130
	私有 Private	—	3.8579	0.0188	—
	公私共有 Both	—	0.3254	—	—
民國92年底 End of 2003	合計 Total	—	127.2367	3.9831	165.7130
	公有 Public	—	123.0233	3.9643	165.7130
	私有 Private	—	3.8880	0.0188	—
	公私共有 Both	—	0.3254	—	—
民國93年底 End of 2004	合計 Total	—	127.7135	3.9831	165.9536
	公有 Public	—	123.2351	3.9643	165.8118
	私有 Private	—	4.1530	0.0188	0.1418
	公私共有 Both	—	0.3254	—	—
民國94年底 End of 2005	合計 Total	—	129.5340	3.8393	165.9536
	公有 Public	—	125.0556	3.8205	165.8118
	私有 Private	—	4.1530	0.0188	0.1418
	公私共有 Both	—	0.3254	—	—
民國95年底 End of 2006	合計 Total	—	130.4197	3.8393	165.9536
	公有 Public	—	126.0423	3.8205	165.8118
	私有 Private	—	4.0520	0.0188	0.1418
	公私共有 Both	—	0.3254	—	—

資料來源：臺中市政府地政局。

Table 1-1 Classification of Registered Land (Cont.1)

Unit : Hectare

Non-Urban Land							都市土地
古蹟保存 用地	生態保護 用地	國土保安 用地	墳墓用地	特定目的事 業用地	暫未編定 用地	其他	
Land for Historical Preservation	Land for Ecological Conservation	Land for Protection & Conservation	Cemetery Land	Land for Sepcial Enterprise	Not-Specified	Others	Urban Land
—	—	142.0356	13.7791	207.0476	681.0477	500.5571	67,875.1749
—	—	141.5766	13.7791	119.8223	260.2132	488.5307	67,831.3882
—	—	0.1220	—	87.2252	420.5728	12.0264	39.1077
—	—	0.3370	—	—	0.2617	—	4.6790
—	—	142.0356	13.7791	207.3384	678.7470	500.5571	67,857.4599
—	—	141.5766	13.7791	120.5200	259.8958	488.5307	67,812.2896
—	—	0.1220	—	86.8183	418.5895	12.0264	40.4913
—	—	0.3370	—	—	0.2617	—	4.6790
—	—	142.0356	13.7791	206.9197	674.1154	500.5571	67,856.2398
—	—	141.5766	13.7791	119.8958	255.6433	488.5307	67,809.5539
—	—	0.1220	—	87.0238	418.2104	12.0264	41.7766
—	—	0.3370	—	—	0.2617	—	4.9093
—	—	142.0356	13.7791	206.9197	642.3266	500.6399	67,852.1549
—	—	141.5766	13.7791	119.7858	247.8095	488.6135	67,805.9002
—	—	0.1220	—	87.1338	394.2554	12.0264	41.3454
—	—	0.3370	—	—	0.2617	—	4.9093
—	—	141.6118	13.7791	207.7475	633.1304	500.6399	67,853.7215
—	—	141.1528	13.7791	120.6545	244.7050	496.7135	67,807.1766
—	—	0.1220	—	87.0930	388.1637	3.9264	41.6356
—	—	0.3370	—	—	0.2617	—	4.9093

Source : Taichung City Land Administration Bureau.

表 1-1 已登記土地面積（續二）

單位：公頃

年底別	公私有別	總計	非都市土地		
			合計	甲種建築用地	乙種建築用地
End of Year	Owned By	Grand Total	Total	Type A Construction Land	Type B Construction Land
民國96年底	合計 Total	76,851.2943	8,994.0705	5.1105	14.9835
End of 2007	公有 Public	75,320.1227	7,511.1907	4.0191	11.5207
	私有 Private	1,430.4616	1,386.8125	1.0213	3.1558
	公私共有 Both	100.7100	96.0674	0.0701	0.3070
民國97年底	合計 Total	88,177.6962	8,997.6793	5.1105	14.9835
End of 2008	公有 Public	86,591.2632	7,461.7447	4.0191	11.5117
	私有 Private	1,489.3448	1,443.2586	1.0213	3.1648
	公私共有 Both	97.0883	92.6760	0.0701	0.3070
民國98年底	合計 Total	97,504.0739	15,239.4345	4.8573	19.6706
End of 2009	公有 Public	95,906.0099	13,692.2812	3.7659	15.3932
	私有 Private	1,500.9757	1,454.4773	1.0213	3.9704
	公私共有 Both	97.0883	92.6760	0.0701	0.3070
民國99年底	合計 Total	98,804.3114	26,754.1534	4.8573	19.6706
End of 2010	公有 Public	97,205.4624	25,209.6729	3.7659	14.7695
	私有 Private	1,501.7607	1,453.2100	1.0213	4.5942
	公私共有 Both	97.0883	91.2705	0.0701	0.3070
民國100年底	合計 Total	98,803.3370	35,035.7787	4.8573	19.6706
End of 2011	公有 Public	97,184.0499	33,471.1097	3.7659	14.4445
	私有 Private	1,523.0898	1,474.2895	1.0213	4.9191
	公私共有 Both	96.1973	90.3795	0.0701	0.3070
民國101年底	合計 Total	99,301.7099	34,985.3502	4.8573	19.6706
End of 2012	公有 Public	97,644.3374	33,389.3549	3.7659	14.3910
	私有 Private	1,564.2524	1,508.6930	1.0213	4.9726
	公私共有 Both	93.1201	87.3023	0.0701	0.3070

資料來源：臺中市政府地政局。

Table 1-1 Classification of Registered Land (Cont.2)

Unit : Hectare

Non-Urban Land						
丙種建築用地	丁種建築用地	農牧用地	林業用地	養殖用地	鹽業用地	礦業用地
Type C Construction Land	Type D Construction Land	Farming and Pasturable Land	Forestry Land	Land for Fish Culture	Land for Salt Industry	Land for Mine Industry
21.8786	—	3,600.6281	3,555.6920	0.2398	—	—
17.6916	—	2,721.6564	3,441.8790	0.2398	—	—
3.8530	—	800.0960	98.2565	—	—	—
0.3340	—	78.8757	15.5565	—	—	—
21.9433	—	3,652.7063	3,509.7011	0.2398	—	—
17.6063	—	2,724.6448	3,386.2621	0.2398	—	—
4.0030	—	852.5772	107.8825	—	—	—
0.3340	—	75.4843	15.5565	—	—	—
22.0693	—	3,680.8333	6,262.0466	0.2398	—	—
17.6255	—	2,737.5870	6,137.7157	0.2398	—	—
4.1098	—	867.7620	108.7744	—	—	—
0.3340	—	75.4843	15.5565	—	—	—
22.1126	—	3,707.6635	15,459.0585	0.2398	—	—
17.6869	—	2,764.7442	15,334.2508	0.2398	—	—
4.1098	—	868.5608	109.2512	—	—	—
0.3160	—	74.3585	15.5565	—	—	—
22.1200	—	3,743.7980	15,458.2565	0.2398	—	—
17.6592	—	2,780.3714	15,323.3448	0.2398	—	—
4.1448	—	889.9591	119.3552	—	—	—
0.3160	—	73.4675	15.5565	—	—	—
22.3104	—	3,763.0944	15,441.5593	0.2398	—	—
17.7335	—	2,773.8319	15,300.9878	0.2398	—	—
4.2609	—	918.8722	125.0150	—	—	—
0.3160	—	70.3903	15.5565	—	—	—

Source : Taichung City Land Administration Bureau.

資料來源：臺中

表 1-1 已登記土地面積 (續完)

單位：公頃

年底別	公私有別	非都市土地			
		窯業用地	交通用地	水利用地	遊憩用地
End of Year	Owned By	Land for Kiln Industry	Communication and Transportation Land	Land for Irrigation & Drainage	Land for Recreational use
民國96年底	合計 Total	—	130.8457	3.8393	165.9536
End of 2007	公有 Public	—	126.4683	3.8205	165.8118
	私有 Private	—	4.0520	0.0188	0.1418
	公私共有 Both	—	0.3254	—	—
民國97年底	合計 Total	—	131.6977	3.8393	165.9536
End of 2008	公有 Public	—	127.3203	3.8205	165.8118
	私有 Private	—	4.0520	0.0188	0.1418
	公私共有 Both	—	0.3254	—	—
民國98年底	合計 Total	—	134.0247	3.9774	166.5137
End of 2009	公有 Public	—	129.6217	3.9586	166.3719
	私有 Private	—	4.0776	0.0188	0.1418
	公私共有 Both	—	0.3254	—	—
民國99年底	合計 Total	—	133.9175	3.9773	166.5136
End of 2010	公有 Public	—	129.5146	3.9586	166.3719
	私有 Private	—	4.0776	0.0188	0.1417
	公私共有 Both	—	0.3254	—	—
民國100年底	合計 Total	—	210.9727	3.9774	166.5137
End of 2011	公有 Public	—	206.5697	3.9586	166.3719
	私有 Private	—	4.0776	0.0188	0.1418
	公私共有 Both	—	0.3254	—	—
民國101年底	合計 Total	—	210.8240	3.9774	166.5137
End of 2012	公有 Public	—	206.5105	3.9586	166.3719
	私有 Private	—	3.9881	0.0188	0.1418
	公私共有 Both	—	0.3254	—	—

中市政府地政局。

Table 1-1 Classification of Registered Land (Cont.End)

Unit : Hectare

Non-Urban Land							都市土地
古蹟保存用地 Land for Historical Preservation	生態保護用地 Land for Ecological Conservation	國土保安用地 Land for Protection & Conservation	墳墓用地 Cemetery Land	特定目的事業用地 Land for Sepcial Enterprise	暫未編定用地 Not-Specified	其他 Others	Urban Land
—	—	141.6118	13.7791	208.8498	630.0188	500.6399	67,857.2237
—	—	141.1528	13.7791	121.7279	244.7101	496.7135	67,808.9320
—	—	0.1220	—	87.1219	385.0470	3.9264	43.6491
—	—	0.3370	—	—	0.2617	—	4.6426
—	—	141.6118	13.7791	209.0488	626.4246	500.6399	79,180.0170
—	—	141.1528	13.7791	121.9269	246.9360	496.7135	79,129.5185
—	—	0.1220	—	87.1219	379.2269	3.9264	46.0862
—	—	0.3370	—	—	0.2617	—	4.4123
—	—	3,602.6834	13.7791	208.6478	619.4517	500.6399	82,264.6394
—	—	3,602.2244	13.7791	121.7492	245.5358	496.7135	82,213.7287
—	—	0.1220	—	86.8986	373.6542	3.9264	46.4984
—	—	0.3370	—	—	0.2617	—	4.4123
—	—	5,898.7762	13.7791	207.2556	615.6916	500.6398	72,050.1579
—	—	5,898.3173	13.7791	120.2689	245.2921	496.7135	71,995.7894
—	—	0.1220	—	86.9867	370.3995	3.9264	48.5507
—	—	0.3370	—	—	—	—	5.8178
—	—	14,096.6348	13.7791	214.1401	582.6551	498.1637	63,767.5583
—	—	14,096.1758	13.7791	127.1151	224.0017	493.3123	63,712.9402
—	—	0.1220	—	87.0250	358.6534	4.8514	48.8003
—	—	0.3370	—	—	—	—	5.8178
—	—	14,045.4830	13.7791	214.0778	580.7997	498.1637	64,316.3597
—	—	14,045.0240	13.7791	127.0528	223.0488	492.6593	64,254.9826
—	—	0.1220	—	87.0250	357.7509	5.5044	55.5594
—	—	0.3370	—	—	—	—	5.8178

Source : Taichung City Land Administration Bureau.

表 1-2 土地徵收面積

單位：公頃

年 底	總計	國防設備	交通事業	公用事業
End of Year	Grand Total	Defence	Transportation	Public Utilities
民國91年底	End of 2002	—	—	—
民國92年底	End of 2003	—	—	—
民國93年底	End of 2004	0.0173	—	0.0173
民國94年底	End of 2005	—	—	—
民國95年底	End of 2006	8.2707	—	0.1707
民國96年底	End of 2007	0.0621	—	0.0621
民國97年底	End of 2008	—	—	—
民國98年底	End of 2009	—	—	—
民國99年底	End of 2010	0.0536	—	—
民國100年底	End of 2011	—	—	—
民國101年底	End of 2012	—	—	—

資料來源：臺中市政府地政局。

Table 1-2 Area of Land Purchased by Government

Unit : Hectare

水利事業 Water Cons.	公共衛生及 環境保護 Public Health and Environmental Protection	教育學術及文 化事業 Education and Culture	政府機關及 公共建築 Public Building	國營事業 National Business	社會福利 事業 Social Welfare	其他 Others
—	—	—	—	—	—	—
—	—	—	—	—	—	—
—	—	—	—	—	—	—
—	—	—	—	—	—	—
—	—	—	—	—	—	8.1000
—	—	—	—	—	—	—
—	—	—	—	—	—	—
—	—	—	—	—	—	—
0.0536	—	—	—	—	—	—
—	—	—	—	—	—	—
—	—	—	—	—	—	—

Source : Taichung City Land Administration Bureau.

表 1-3 實施三七五減租成果

年 底		佃農戶數	地主戶數	土地筆數	租約件數
End of Year		(戶)	(戶)	(筆)	(件)
		Tenant Farmer (Household)	Landowner (Household)	Land (Plot)	Leasing Contract (Case)
民國91年底	End of 2002	—	—	—	—
民國92年底	End of 2003	—	—	—	—
民國93年底	End of 2004	—	—	—	—
民國94年底	End of 2005	—	—	—	—
民國95年底	End of 2006	—	—	—	—
民國96年底	End of 2007	—	—	—	—
民國97年底	End of 2008	—	—	—	—
民國98年底	End of 2009	—	—	—	—
民國99年底	End of 2010	—	—	—	—
民國100年底	End of 2011	—	—	—	—
民國101年底	End of 2012	—	—	—	—

資料來源：臺中市政府地政局。

表 2-1 現住戶數及性比例

年底別及里別	村里數	鄰數	戶數(戶)
End of Year & Village	Num. of Ts'uns & Lis	Num. of Neighborhood	Number of Households (Households)
民國91年底 End of 2002	8	116	4,497
民國92年底 End of 2003	8	116	4,483
民國93年底 End of 2004	8	116	4,485
民國94年底 End of 2005	8	116	4,487
民國95年底 End of 2006	8	116	4,503
民國96年底 End of 2007	8	121	4,484
民國97年底 End of 2008	8	116	4,469
民國98年底 End of 2009	8	117	4,462
民國99年底 End of 2010	8	117	4,436
民國100年底 End of 2011	8	117	4,419

資料來源：和平區戶政事務所。

Table 2-1 Number of Households & Sex Ratio

現住戸口 Households			戸量(人/戸) Number of Households (Person/Households)	性 比 例 (男/女)x 100 Sex Ratio (Male/Female*100)
人口 数 (人) Population (Person)				
合 計 Total	男 Male	女 Female		
11,324	6,329	4,995	2.52	126.71
11,309	6,284	5,025	2.52	125.05
11,181	6,189	4,992	2.49	123.98
11,058	6,092	4,966	2.46	122.67
10,960	6,044	4,916	2.43	122.95
10,880	5,997	4,883	2.43	122.81
10,803	5,942	4,861	2.42	122.24
10,730	5,864	4,866	2.00	120.51
10,743	5,855	4,888	2.42	119.78
10,683	5,782	4,901	2.42	117.98

Source : Heping Household Registration Office.

表 2-1 現住戶數及性比例 (續完)

年底別及里別	村里數	鄰 數	戶數(戶)
End of Year & Village	Num. of Ts'uns & Lis	Num. of Neighborhood	Number of Households (Households)
民國101年底 End of 2012	8	117	4,391
中坑里	1	10	213
天輪里	1	9	230
平等里	1	15	352
自由里	1	11	472
南勢里	1	14	873
梨山里	1	34	985
博愛里	1	16	790
達觀里	1	8	476

資料來源：和平區戶政事務所。

Table 2-1 Number of Households & Sex Ratio(Cont.End)

現住戸口 Households			戸量(人/戸) Number of Households (Person/Households)	性 比 例 (男/女)x 100 Sex Ratio (Male/Female*100)
人口 数 (人) Population (Person)				
合 計 Total	男 Male	女 Female		
10,556	5,698	4,858	2.40	117.29
478	270	208	2.24	129.81
517	276	241	2.25	114.52
880	508	372	2.50	136.56
1,207	650	557	2.56	116.70
2,141	1,154	987	2.45	116.92
2,152	1,164	988	2.18	117.81
1,902	976	926	2.41	105.40
1,279	700	579	2.69	120.90

Source : Heping Household Registration Office.

表 2-2 戶籍動態登記

單位：人

年別及里別 Year & Village	遷入來源別				
	合計 Total	自外國 From Foreign Countries	自他 From Other		
			新北市 New Taipei City	臺北市 Taipei City	臺南市 Tainan City
民國100年 2011	505	11	16	10	5
民國101年 2012	466	9	24	12	5
中坑里	17	—	1	—	—
天輪里	19	—	1	—	—
平等里	21	—	1	—	—
自由里	71	2	6	1	—
南勢里	75	2	2	3	1
梨山里	131	2	3	2	3
博愛里	78	2	7	4	—
達觀里	54	1	3	2	1

資料來源：和平區戶政事務所。

Table 2-2 Immigrants and Emigrants

Unit : Person

省市(市) Provinces(Cities)				自本省他縣 (市)	自本市他區	初設戶籍	其他
高雄市 Kaohsiung City	台灣省 Taiwan Province	福建省 Fuchien Province	其他省市 Provinces or Cities	County & City of Taiwan	Among District	First Reg.	Others
20	146	1	—	—	284	12	—
9	135	—	—	—	266	6	—
—	4	—	—	—	12	—	—
4	—	—	—	—	13	1	—
—	6	—	—	—	14	—	—
—	24	—	—	—	37	1	—
3	5	—	—	—	59	—	—
1	49	—	—	—	68	3	—
—	31	—	—	—	33	1	—
1	16	—	—	—	30	—	—

Source : Heping Household Registration Office.

表 2-2 戶籍動態登記 (續一)

單位：人

年別及里別 Year & Village	遷出目的別				
	合計 Total	往外國 To Foreign Countries	往他 To Other		
			新北市 New Taipei City	臺北市 Taipei City	臺南市 Tainan City
民國100年 2011	517	11	29	12	4
民國101年 2012	536	9	14	13	7
中坑里	16	—	—	—	—
天輪里	35	4	—	—	—
平等里	39	—	2	1	—
自由里	56	—	2	2	—
南勢里	116	2	5	2	—
梨山里	104	1	2	3	4
博愛里	118	1	2	5	2
達觀里	52	1	1	—	1

資料來源：和平區戶政事務所。

Table 2-2 Immigrants and Emigrants (Cont.1)

Unit : Person

Emigrants by destinations				往本省他縣 (市)	往本市他區	廢止戶籍	其他
省(市) Provinces(Cities)							
高雄市 Kaohsiung City	台灣省 Taiwan Province	福建省 Fuchien Province	其他省市 Provinces or Cities	County & City of Taiwan	Among District	First Reg.	Others
8	140	5	—	—	308	—	—
12	126	2	—	—	353	—	—
—	3	—	—	—	13	—	—
—	5	—	—	—	26	—	—
—	14	—	—	—	22	—	—
—	16	—	—	—	36	—	—
4	16	—	—	—	87	—	—
3	33	—	—	—	58	—	—
3	27	2	—	—	76	—	—
2	12	—	—	—	35	—	—

Source : Heping Household Registration Office.

表 2-2 戶籍動態登記(續二)

單位：人

年別及里別 Year & Village	同一區內之住址變更人數 Change Residence		出生人數 Num. of Birth			粗出生率 (0/00) Crude Birth Rate
	遷入 Immigrants	遷出 Emigrants	合計 Total	男 Male	女 Female	
	民國91年 2002	45	45	135	67	68
民國92年 2003	44	44	136	67	69	12.02
民國93年 2004	34	34	129	57	72	11.47
民國94年 2005	81	81	117	68	49	10.52
民國95年 2006	130	130	113	64	49	10.26
民國96年 2007	40	40	118	65	53	10.81
民國97年 2008	71	71	103	49	54	9.50
民國98年 2009	46	46	81	36	45	7.52
民國99年 2010	33	33	78	42	36	7.26
民國100年 2011	19	19	78	44	34	7.28

資料來源：和平區戶政事務所。

Table 2-2 Immigrants and Emigrants (Cont. 2)

Unit : Person

死亡人數 Num. of Death			粗死亡率 (0/00) Crude Death Rate	結婚 Married		離婚 Divorce	
合計	男	女		對數 (對) Couple	結婚率 (0/00) Rate	對數 (對) Couple	離婚率 (0/00) Rate
Total	Male	Female					
119	81	38	10.51	93	8.22	34	3.00
120	80	40	10.60	113	9.99	35	3.09
120	80	40	10.67	78	6.94	29	2.58
147	104	43	13.22	77	6.92	40	3.60
114	78	36	10.36	71	6.45	31	2.82
114	80	34	10.44	55	5.04	30	2.75
109	71	38	10.05	69	6.36	23	2.12
126	84	42	11.70	48	4.46	27	2.51
117	84	33	10.90	50	4.66	29	2.70
126	87	39	11.76	69	6.44	24	2.24

Source : Heping Household Registration Office.

表 2-2 戶籍動態登記(續完)

單位：人

年別及里別 Year & Village	同一區內之住址變更人數 Change Residence		出生人數 Num. of Birth			粗出生率 (0/00) Crude Birth Rate
			合計 Total	男 Male	女 Female	
	遷入 Immigrants	遷出 Emigrants				
民國101年 2012	30	30	85	41	44	8.00
中坑里	3	2	3	2	1	6.26
天輪里	1	1	4	4	—	7.55
平等里	3	4	4	1	3	4.49
自由里	3	2	12	3	9	10.02
南勢里	8	4	20	13	7	9.25
梨山里	3	3	15	7	8	6.98
博愛里	6	11	18	7	11	9.33
達觀里	3	3	9	4	5	7.03

資料來源：和平區戶政事務所。

Table 2-2 Immigrants and Emigrants (Cont. End)

Unit : Person

死亡人數 Num. of Death			粗死亡率 (0/00)	結婚 Married		離婚 Divorce	
合計	男	女		對數 (對)	結婚率 (0/00)	對數 (對)	離婚率 (0/00)
Total	Male	Female	Crude Death Rate	Couple	Rate	Couple	Rate
142	90	52	13.37	57	5.37	24	2.26
8	3	5	16.68	5	10.43	—	—
14	9	5	26.42	3	5.66	2	3.77
8	6	2	8.97	3	3.37	1	1.12
10	7	3	8.35	12	10.02	7	5.84
25	17	8	11.56	12	5.55	7	3.24
35	21	14	16.29	7	3.26	3	1.40
27	18	9	14.00	8	4.15	2	1.04
15	9	6	11.71	7	5.46	2	1.56

Source : Heping Household Registration Office.

表 2-3 現住人口之年齡分配

單位：人

年底別及里別		總計	0~4 歲	5~9 歲	10~14歲	15~19歲
End of Year & Village		Grand Total	0~4 Years	5~9 Years	10~14 Years	15~19 Years
民國 91 年底 End of 2002	計 Total	11,324	706	662	500	613
	男 Male	6,329	375	342	258	304
	女 Female	4,995	331	320	242	309
民國 92年底 End of 2003	計 Total	11,309	700	651	518	592
	男 Male	6,284	374	327	265	286
	女 Female	5,025	326	324	253	306
民國 93 年底 End of 2004	計 Total	11,181	658	605	528	594
	男 Male	6,189	340	312	274	284
	女 Female	4,992	318	293	254	310
民國 94 年底 End of 2005	計 Total	11,058	590	558	530	610
	男 Male	6,092	304	295	262	286
	女 Female	4,966	286	263	268	324
民國 95 年底 End of 2006	計 Total	10,960	584	495	528	626
	男 Male	6,044	300	263	276	296
	女 Female	4,916	284	232	252	330
民國 96 年底 End of 2007	計 Total	10,880	549	483	512	639
	男 Male	5,997	286	252	278	320
	女 Female	4,883	263	231	234	319
民國 97 年底 End of 2008	計 Total	10,803	523	463	514	644
	男 Male	5,942	274	243	260	338
	女 Female	4,861	249	220	254	306
民國 98年底 End of 2009	計 Total	10,730	493	445	534	644
	男 Male	5,864	259	224	269	349
	女 Female	4,866	234	221	265	295
民國 99年底 End of 2010	計 Total	10,743	471	424	520	659
	男 Male	5,855	252	209	278	339
	女 Female	4,888	219	215	242	320
民國 100年底 End of 2011	計 Total	10,683	469	422	484	686
	男 Male	5,782	242	214	250	362
	女 Female	4,901	227	208	234	324

資料來源：和平區戶政事務所。

Table 2-3 Population by Age

Unit : Person

20~24歲	25~29歲	30~34歲	35~39歲	40~44歲	45~49歲
20~24 Years	25~29 Years	30~34 Years	35~39 Years	40~44 Years	45~49 Years
813	908	957	1,027	962	911
435	498	582	614	569	497
378	410	375	413	393	414
812	863	911	1,030	999	912
429	484	564	607	577	500
383	379	347	423	422	412
802	844	862	1,002	975	938
431	474	510	597	573	515
371	370	352	405	402	423
764	851	808	984	1,000	954
401	487	469	593	592	518
363	364	339	391	408	436
722	822	828	915	993	910
368	456	470	568	598	507
354	366	358	347	395	403
696	804	797	881	973	928
356	440	445	551	586	522
340	364	352	330	387	406
646	811	771	847	953	974
311	443	446	531	578	543
335	368	325	316	375	431
624	786	769	817	961	928
292	434	445	495	576	527
332	352	324	322	385	401
642	759	758	773	936	958
312	412	443	451	562	557
330	347	315	322	374	401
652	711	740	785	886	947
319	369	429	443	532	559
333	342	311	342	354	388

Source : Heping Household Registration Office.

表 2-3 現住人口之年齡分配 (續一)

單位：人

年底別及里別		50~54歲	55~59歲	60~64歲	65~69歲	70~74歲
End of Year & Village		50~54 Years	55~59Years	60~64Years	65~69 Years	70~74 Years
民國 91 年底 End of 2002	計 Total	700	440	539	428	482
	男 Male	372	215	272	217	301
	女 Female	328	225	267	211	181
民國 92 年底 End of 2003	計 Total	753	463	516	425	451
	男 Male	401	223	259	226	257
	女 Female	352	240	257	199	194
民國 93 年底 End of 2004	計 Total	798	476	519	419	416
	男 Male	426	234	259	215	234
	女 Female	372	242	260	204	182
民國 94 年底 End of 2005	計 Total	834	538	461	433	402
	男 Male	440	279	235	214	209
	女 Female	394	259	226	219	193
民國 95 年底 End of 2006	計 Total	912	607	436	440	384
	男 Male	484	314	221	223	193
	女 Female	428	293	215	217	191
民國 96 年底 End of 2007	計 Total	920	684	425	472	356
	男 Male	489	355	206	244	180
	女 Female	431	329	219	228	176
民國 97 年底 End of 2008	計 Total	883	743	444	469	363
	男 Male	474	393	210	238	193
	女 Female	409	350	234	231	170
民國 98 年底 End of 2009	計 Total	903	794	457	458	367
	男 Male	488	421	214	228	187
	女 Female	415	373	243	230	180
民國 99 年底 End of 2010	計 Total	933	835	518	416	387
	男 Male	500	441	258	212	182
	女 Female	433	394	260	204	205
民國 100 年底 End of 2011	計 Total	892	892	582	390	391
	男 Male	484	468	296	194	190
	女 Female	408	424	286	196	201

資料來源：和平區戶政事務所。

Table 2-3 Population by Age (Cont.1)

Unit : Person

75~79歲	80~84歲	85~89歲	90~94歲	95~99歲	100歲以上
75~79 Years	80~84 Years	85~89 Years	90~94 Years	95~99 Years	100 Years and Over
388	199	69	16	3	1
278	137	50	11	1	1
110	62	19	5	2	—
400	213	78	16	5	1
288	147	56	11	2	1
112	66	22	5	3	—
411	219	89	20	5	1
282	151	62	13	2	1
129	68	27	7	3	—
390	233	99	16	3	—
262	166	69	10	1	—
128	67	30	6	2	—
394	239	97	26	1	1
254	166	67	19	—	1
140	73	30	7	1	—
371	250	105	30	3	2
227	168	68	20	3	1
144	82	37	10	—	1
351	255	113	33	2	1
196	177	71	22	1	—
155	78	42	11	1	1
325	269	116	35	4	1
177	177	77	22	3	—
148	92	39	13	1	1
315	272	124	38	4	1
157	180	85	22	3	—
158	92	39	16	1	1
304	277	135	29	8	1
137	179	91	20	4	—
167	98	44	9	4	1

Source : Heping Household Registration Office.

表 2-3 現住人口之年齡分配 (續二)

單位：人

年底別及里別		總計	0~4 歲	5~9 歲	10~14歲	15~19歲
End of Year & Village		Grand Total	0~4 Years	5~9 Years	10~14 Years	15~19 Years
民國101年底 End of 2012	計 Total	10,556	431	428	452	677
	男 Male	5,698	223	215	228	357
	女 Female	4,858	208	213	224	320
中坑里	計 Total	478	8	12	24	34
	男 Male	270	7	6	18	20
	女 Female	208	1	6	6	14
天輪里	計 Total	517	11	11	23	32
	男 Male	276	7	5	8	15
	女 Female	241	4	6	15	17
平等里	計 Total	880	37	39	34	30
	男 Male	508	18	19	22	20
	女 Female	372	19	20	12	10
自由里	計 Total	1,207	48	47	60	97
	男 Male	650	21	22	24	54
	女 Female	557	27	25	36	43
南勢里	計 Total	2,141	87	75	84	160
	男 Male	1,154	48	37	38	79
	女 Female	987	39	38	46	81
梨山里	計 Total	2,152	92	92	76	120
	男 Male	1,164	51	45	36	57
	女 Female	988	41	47	40	63
博愛里	計 Total	1,902	97	84	73	116
	男 Male	976	46	47	35	66
	女 Female	926	51	37	38	50
達觀里	計 Total	1,279	51	68	78	88
	男 Male	700	25	34	47	46
	女 Female	579	26	34	31	42

資料來源：和平區戶政事務所。

Table 2-3 Population by Age (Cont.2)

Unit : Person

20～24歳	25～29歳	30～34歳	35～39歳	40～44歳	45～49歳
20～24 Years	25～29 Years	30～34 Years	35～39 Years	40～44 Years	45～49 Years
652	661	726	734	861	934
334	339	407	414	517	543
318	322	319	320	344	391
29	36	41	33	34	41
14	15	26	15	21	23
15	21	15	18	13	18
36	31	32	31	47	49
18	14	22	15	32	33
18	17	10	16	15	16
44	37	68	63	82	94
27	18	36	43	42	63
17	19	32	20	40	31
96	69	82	58	93	116
55	39	46	31	50	67
41	30	36	27	43	49
152	160	136	115	170	185
77	79	75	66	105	114
75	81	61	49	65	71
84	110	161	200	186	177
46	58	89	125	118	94
38	52	72	75	68	83
123	142	124	132	142	179
62	74	68	61	85	98
61	68	56	71	57	81
88	76	82	102	107	93
35	42	45	58	64	51
53	34	37	44	43	42

Source : Heping Household Registration Office.

表 2-3 現住人口之年齡分配 (續三)

單位：人

年底別及里別		50~54歲	55~59歲	60~64歲	65~69歲	70~74歲
End of Year & Village		50~54 Years	55~59Years	60~64Years	65~69 Years	70~74 Years
民國101年底 End of 2012	計 Total	931	883	651	382	417
	男 Male	512	476	333	180	204
	女 Female	419	407	318	202	213
中坑里	計 Total	41	50	36	15	15
	男 Male	23	28	18	7	8
	女 Female	18	22	18	8	7
天輪里	計 Total	41	39	31	26	23
	男 Male	20	24	19	15	6
	女 Female	21	15	12	11	17
平等里	計 Total	89	87	56	31	27
	男 Male	54	44	33	12	17
	女 Female	35	43	23	19	10
自由里	計 Total	98	111	60	45	52
	男 Male	58	64	32	21	32
	女 Female	40	47	28	24	20
南勢里	計 Total	198	172	121	77	86
	男 Male	114	111	63	40	30
	女 Female	84	61	58	37	56
梨山里	計 Total	179	188	159	78	88
	男 Male	94	86	71	35	41
	女 Female	85	102	88	43	47
博愛里	計 Total	165	153	117	62	63
	男 Male	81	70	54	24	30
	女 Female	84	83	63	38	33
達觀里	計 Total	120	83	71	48	63
	男 Male	68	49	43	26	40
	女 Female	52	34	28	22	23

資料來源：和平區戶政事務所。

Table 2-3 Population by Age (Cont.3)

Unit : Person

75~79歲	80~84歲	85~89歲	90~94歲	95~99歲	100歲以上
75~79 Years	80~84 Years	85~89 Years	90~94 Years	95~99 Years	100 Years and Over
291	250	147	40	8	—
142	144	99	26	5	—
149	106	48	14	3	—
14	11	4	—	—	—
11	8	2	—	—	—
3	3	2	—	—	—
24	16	9	4	1	—
13	4	5	1	—	—
11	12	4	3	1	—
24	22	10	4	2	—
10	18	8	2	2	—
14	4	2	2	—	—
29	26	15	5	—	—
11	11	9	3	—	—
18	15	6	2	—	—
72	54	31	4	2	—
34	24	17	2	1	—
38	30	14	2	1	—
47	52	44	16	3	—
27	35	39	15	2	—
20	17	5	1	1	—
49	49	29	3	—	—
22	34	18	1	—	—
27	15	11	2	—	—
32	20	5	4	—	—
14	10	1	2	—	—
18	10	4	2	—	—

Source : Heping Household Registration Office.

表 2-4 現住人口之教育程度 —按年齡別分

單位：人

年底別及 年齡組別	性別	總計	識 字 者				
			合計	研究所		大學(含獨立學院)	
				Graduate School		University (College)	
				畢業	肄業	畢業	肄業
End of Year & Range of Age	Sex	Grand Total	Total	Graduated	Ungraduated	Graduated	Ungraduated
民國91年底 End of 2002	計 Total	9,456	9,043	24	9	208	160
	男 Male	5,354	5,244	17	7	123	87
	女 Female	4,102	3,799	7	2	85	73
民國92年底 End of 2003	計 Total	9,440	9,144	37	14	282	185
	男 Male	5,318	5,249	28	12	163	89
	女 Female	4,122	3,895	9	2	119	96
民國93年底 End of 2004	計 Total	9,390	9,102	44	25	305	213
	男 Male	5,263	5,197	34	17	174	105
	女 Female	4,127	3,905	10	8	131	108
民國94年底 End of 2005	計 Total	9,380	9,120	42	27	362	206
	男 Male	5,231	5,177	32	16	202	112
	女 Female	4,149	3,943	10	11	160	94
民國95年底 End of 2006	計 Total	9,353	9,112	47	29	397	226
	男 Male	5,205	5,157	36	14	212	123
	女 Female	4,148	3,955	11	15	185	103
民國96年底 End of 2007	計 Total	9,336	9,101	48	28	428	261
	男 Male	5,181	5,134	36	14	231	137
	女 Female	4,155	3,967	12	14	197	124
民國97年底 End of 2008	計 Total	9,303	9,078	56	39	465	279
	男 Male	5,165	5,122	41	20	251	140
	女 Female	4,138	3,956	15	19	214	139
民國98年底 End of 2009	計 Total	9,258	9,046	65	42	501	302
	男 Male	5,112	5,071	45	25	268	152
	女 Female	4,146	3,975	20	17	233	150
民國99年底 End of 2010	計 Total	9,328	9,123	70	39	556	360
	男 Male	5,116	5,078	48	22	290	182
	女 Female	4,212	4,045	22	17	266	178
民國100年底 End of 2011	計 Total	9,308	9,118	80	51	577	390
	男 Male	5,076	5,041	51	30	298	200
	女 Female	4,232	4,077	29	21	279	190

資料來源：和平區戶政事務所。

Table 2-4 Population by Educational Attainment —By Age

Unit : Person

Literate					
專科 Junior College					
二、三年制 2,3 Years System		五年制 5 Years System			
畢業 Graduated	肄業 Ungraduated	後二年 Final 2 Years		前三年 First 3 Years	
		畢業 Graduated	肄業 Ungraduated	肄業 Ungraduated	
242	101	272	59	52	
152	63	161	42	23	
90	38	111	17	29	
241	94	374	64	50	
151	54	247	41	13	
90	40	127	23	37	
249	104	364	59	58	
158	66	248	37	14	
91	38	116	22	44	
271	91	372	56	59	
171	59	243	36	14	
100	32	129	20	45	
257	92	359	51	59	
168	55	239	36	14	
89	37	120	15	45	
246	90	363	48	55	
159	51	238	35	16	
87	39	125	13	39	
251	83	349	48	55	
162	47	234	34	13	
89	36	115	14	42	
250	83	349	47	52	
162	49	234	32	11	
88	34	115	15	41	
243	95	346	44	55	
159	55	229	32	11	
84	40	117	12	44	
246	103	338	43	82	
161	58	220	31	17	
85	45	118	12	65	

Source : Heping Household Registration Office.

表 2-4 現住人口之教育程度—按年齡別分(續一)

單位：人

年底別及 年齡組別	性別	識 字 者					
		高 中 Senior High School		高 職 Senior Vocational School		國(初)中 Junior High School	
		畢業	肄業	畢業	肄業	畢業	肄業
End of Year & Range of Age	Sex	Graduated	Ungraduated	Graduated	Ungraduated	Graduated	Ungraduated
民國91年底 End of 2002	計 Total	579	253	1,422	489	1,722	496
	男 Male	363	157	913	308	1,006	302
	女 Female	216	96	509	181	716	194
民國92年底 End of 2003	計 Total	834	284	1,613	455	1,758	306
	男 Male	495	173	1,030	281	1,009	189
	女 Female	339	111	583	174	749	117
民國93年底 End of 2004	計 Total	830	297	1,595	450	1,759	302
	男 Male	492	187	997	279	1,011	176
	女 Female	338	110	598	171	748	126
民國94年底 End of 2005	計 Total	836	303	1,626	469	1,728	305
	男 Male	482	184	1,005	298	991	186
	女 Female	354	119	621	171	737	119
民國95年底 End of 2006	計 Total	821	295	1,651	493	1,757	287
	男 Male	483	186	1,021	299	991	178
	女 Female	338	109	630	194	766	109
民國96年底 End of 2007	計 Total	825	276	1,651	546	1,743	265
	男 Male	489	176	1,030	323	980	168
	女 Female	336	100	621	223	763	97
民國97年底 End of 2008	計 Total	811	269	1,654	602	1,694	254
	男 Male	492	188	1,038	348	948	159
	女 Female	319	81	616	254	746	95
民國98年底 End of 2009	計 Total	789	284	1,664	606	1,691	242
	男 Male	473	189	1,040	357	933	150
	女 Female	316	95	624	249	758	92
民國99年底 End of 2010	計 Total	795	277	1,685	616	1,670	261
	男 Male	477	178	1,052	363	917	157
	女 Female	318	99	633	253	753	104
民國100年底 End of 2011	計 Total	786	269	1,672	629	1,659	245
	男 Male	467	167	1,045	376	907	149
	女 Female	319	102	627	253	752	96

資料來源：和平區戶政事務所。

Table 2-4 Population by Educational Attainment —By Age(Cont.1)

Unit : Person

Literate					不識字者 Illiterate
初 職 Junior Vocational School		小 學 Primary School		自 修 Self-taught	
畢業 Graduated	肄業 Ungraduated	畢業 Graduated	肄業 Ungraduated		
119	28	2,232	460	116	413
102	24	1,081	245	68	110
17	4	1,151	215	48	303
85	20	2,143	228	77	296
72	16	1,027	118	41	69
13	4	1,116	110	36	227
81	19	2,056	222	70	288
67	15	966	117	37	66
14	4	1,090	105	33	222
77	20	1,995	209	66	260
63	16	928	105	34	54
14	4	1,067	104	32	206
76	19	1,938	194	64	241
61	15	895	98	33	48
15	4	1,043	96	31	193
73	17	1,887	194	57	235
59	13	857	93	29	47
14	4	1,030	101	28	188
68	16	1,847	186	52	225
55	12	830	85	25	43
13	4	1,017	101	27	182
65	14	1,774	175	51	212
52	10	785	80	24	41
13	4	989	95	27	171
64	13	1,722	166	46	205
51	9	749	75	22	38
13	4	973	91	24	167
62	12	1,666	163	45	190
49	9	714	71	21	35
13	3	952	92	24	155

Source : Heping Household Registration Office.

表 2-4 現住人口之教育程度—按年齡別分(續二)

單位：人

年底別及 年齡組別	性別	總計	識 字 者				
			合計	研究所		大學(含獨立學院)	
				Graduate School		University (College)	
				畢業	肄業	畢業	肄業
End of Year & Range of Age	Sex	Grand Total	Total	Graduated	Ungraduated	Graduated	Ungraduated
民國101年底 End of 2012	計 Total	9,245	9,068	83	57	609	416
	男 Male	5,032	4,999	57	29	310	212
	女 Female	4,213	4,069	26	28	299	204
15-19歲 (years)	計 Total	677	677	—	—	—	116
	男 Male	357	357	—	—	—	56
20-24歲 (years)	計 Total	652	651	1	12	94	200
	男 Male	334	333	1	6	37	107
25-29歲 (years)	計 Total	661	660	21	17	169	36
	男 Male	339	339	11	7	70	14
30-34歲 (years)	計 Total	726	726	20	10	118	23
	男 Male	407	407	12	7	58	11
35-39歲 (years)	計 Total	734	732	17	7	48	11
	男 Male	414	413	15	3	21	6
40-44歲 (years)	計 Total	861	860	9	6	35	9
	男 Male	517	516	5	3	18	4
45-49歲 (years)	計 Total	934	933	6	3	30	8
	男 Male	543	542	5	2	15	7
50-54歲 (years)	計 Total	931	930	5	—	33	7
	男 Male	512	511	4	—	22	3
55-59歲 (years)	計 Total	883	873	1	2	30	2
	男 Male	476	476	1	1	23	1
60-64歲 (years)	計 Total	651	641	2	—	29	4
	男 Male	333	330	2	—	25	3
65歲以上 Over 65 years	計 Total	1,535	1,385	1	—	23	—
	男 Male	800	775	1	—	21	—
	女 Female	735	610	—	—	2	—

資料來源：和平區戶政事務所。

Table 2-4 Population by Educational Attainment—By Age(Cont.2)

Unit : Person

Literate					
專科 Junior College					
二、三年制 2,3 Years System		五年制 5 Years System			
畢業 Graduated	肄業 Ungraduated	後二年 Final 2 Years		前三年 First 3 Years	
		畢業 Graduated	肄業 Ungraduated	肄業 Ungraduated	
258	98	334	40	91	
172	53	219	30	20	
86	45	115	10	71	
—	6	—	1	64	
—	5	—	1	13	
—	1	—	—	51	
11	16	10	—	9	
6	6	—	—	2	
5	10	10	—	7	
22	26	12	1	6	
13	12	2	—	1	
9	14	10	1	5	
28	19	22	7	5	
13	12	14	4	3	
15	7	8	3	2	
52	9	48	8	—	
31	5	26	5	—	
21	4	22	3	—	
41	5	53	7	1	
30	2	39	5	—	
11	3	14	2	1	
37	7	49	5	2	
24	3	34	5	1	
13	4	15	—	1	
26	5	60	4	1	
20	3	38	4	—	
6	2	22	—	1	
24	4	44	3	2	
20	4	33	2	—	
4	—	11	1	2	
8	—	17	2	1	
7	—	16	2	—	
1	—	1	—	1	
9	1	19	2	—	
8	1	17	2	—	
1	—	2	—	—	

Source : Heping Household Registration Office.

表 2-4 現住人口之教育程度—按年齡別分(續完)

單位：人

年底別及 年齡組別	性別	識 字 者					
		高 中 Senior High School		高 職 Senior Vocational School		國(初)中 Junior High School	
		畢業	肄業	畢業	肄業	畢業	肄業
End of Year & Range of Age	Sex	Graduated	Ungraduated	Graduated	Ungraduated	Graduated	Ungraduated
民國101年底 End of 2012	計 Total	768	265	1,668	616	1,654	250
	男 Male	458	167	1,045	373	891	151
	女 Female	310	98	623	243	763	99
15-19歲 (years)	計 Total	7	91	42	269	42	38
	男 Male	3	46	31	155	27	19
	女 Female	4	45	11	114	15	19
20-24歲 (years)	計 Total	29	13	137	60	45	11
	男 Male	17	10	78	30	27	5
	女 Female	12	3	59	30	18	6
25-29歲 (years)	計 Total	41	21	126	73	68	13
	男 Male	26	15	70	46	40	7
	女 Female	15	6	56	27	28	6
30-34歲 (years)	計 Total	36	21	212	44	119	17
	男 Male	18	14	125	27	71	10
	女 Female	18	7	87	17	48	7
35-39歲 (years)	計 Total	78	22	200	36	143	27
	男 Male	39	14	116	28	75	18
	女 Female	39	8	84	8	68	9
40-44歲 (years)	計 Total	114	20	242	34	239	27
	男 Male	63	17	157	24	127	18
	女 Female	51	3	85	10	112	9
45-49歲 (years)	計 Total	128	29	239	33	301	19
	男 Male	75	19	155	22	156	11
	女 Female	53	10	84	11	145	8
50-54歲 (years)	計 Total	122	27	183	31	302	37
	男 Male	69	17	111	21	144	26
	女 Female	53	10	72	10	158	11
55-59歲 (years)	計 Total	107	15	151	20	174	25
	男 Male	72	11	98	10	85	13
	女 Female	35	4	53	10	89	12
60-64歲 (years)	計 Total	41	2	64	10	92	12
	男 Male	27	—	44	6	50	9
	女 Female	14	2	20	4	42	3
65歲以上 Over 65 years	計 Total	65	4	72	6	129	24
	男 Male	49	4	60	4	89	15
	女 Female	16	—	12	2	40	9

資料來源：和平區戶政事務所。

Table 2-4 Population by Educational Attainment —By Age (Cont.End)

Unit : Person

Literate					不識字者
初 職 Junior Vocational School		小 學 Primary School		自 修	
畢業	肄業	畢業	肄業		Self-taught
Graduated	Ungraduated	Graduated	Ungraduated		
55	12	1,598	155	41	177
43	9	674	68	18	33
12	3	924	87	23	144
—	—	1	—	—	—
—	—	1	—	—	—
—	—	—	—	—	—
—	—	—	3	—	1
—	—	—	1	—	1
—	—	—	2	—	—
—	—	2	6	—	1
—	—	1	4	—	—
—	—	1	2	—	1
—	—	14	11	—	—
—	—	1	7	—	—
—	—	13	4	—	—
—	—	14	11	1	2
—	—	4	7	—	1
—	—	10	4	1	1
—	—	16	2	—	1
—	—	3	1	—	1
—	—	13	1	—	—
—	—	32	5	—	1
—	—	5	3	—	1
—	—	27	2	—	—
—	—	83	4	—	1
—	—	27	2	—	1
—	—	56	2	—	—
6	—	252	11	—	10
3	—	96	3	—	—
3	—	156	8	—	10
8	2	323	23	1	10
5	—	128	6	—	3
3	2	195	17	1	7
41	10	861	79	39	150
35	9	408	34	18	25
6	1	453	45	21	125

Source : Heping Household Registration Office.

表 2-5 現住人口之婚姻狀況—按年齡別分

單位：人

年底別及 年齡組別 End of Year & Range of Age		總計 Grand Total			未婚 Single		
		計 Total	男 Male	女 Female	計 Total	男 Male	女 Female
民國91年底	End of 2002	11,324	6,329	4,995	4,381	2,623	1,758
民國92年底	End of 2003	11,309	6,284	5,025	4,354	2,574	1,780
民國93年底	End of 2004	11,181	6,189	4,992	4,311	2,535	1,776
民國94年底	End of 2005	11,058	6,092	4,966	4,203	2,438	1,765
民國95年底	End of 2006	10,960	6,044	4,916	4,116	2,387	1,729
民國96年底	End of 2007	10,880	5,997	4,883	4,104	2,399	1,705
民國97年底	End of 2008	10,803	5,942	4,861	4,052	2,360	1,692
民國98年底	End of 2009	10,730	5,864	4,866	4,038	2,335	1,703
民國99年底	End of 2010	10,743	5,855	4,888	4,027	2,326	1,701
民國100年底	End of 2011	10,683	5,782	4,901	4,002	2,294	1,708
民國101年底	End of 2012	10,556	5,698	4,858	3,947	2,250	1,697
未滿15歲	Under 15 Years	1,311	666	645	1,311	666	645
15-19	15-19	677	357	320	673	356	317
20-24	20-24	652	334	318	578	314	264
25-29	25-29	661	339	322	450	254	196
30-34	30-34	726	407	319	311	210	101
35-39	35-39	734	414	320	182	135	47
40-44	40-44	861	517	344	130	95	35
45-49	45-49	934	543	391	116	86	30
50-54	50-54	931	512	419	69	46	23
55-59	55-59	883	476	407	44	27	17
60-64	60-64	651	333	318	23	19	4
65-69	65-69	382	180	202	14	9	5
70-74	70-74	417	204	213	5	2	3
75-79	75-79	291	142	149	7	4	3
80-84	80-84	250	144	106	18	14	4
85-89	85-89	147	99	48	14	11	3
90-94	90-94	40	26	14	2	2	—
95-99	95-99	8	5	3	—	—	—
100歲以上	100 Year of Age and Over	—	—	—	—	—	—

資料來源：和平區戶政事務所。

Table 2-5 The Marital Status of the Population—By Age

Unit : Person

有 偶 Married			離 婚 Divorced			喪 偶 Widowed		
計 Total	男 Male	女 Female	計 Total	男 Male	女 Female	計 Total	男 Male	女 Female
5,524	3,194	2,330	610	314	296	809	198	611
5,491	3,171	2,320	650	344	306	814	195	619
5,363	3,102	2,261	688	361	327	819	191	628
5,338	3,087	2,251	718	383	335	799	184	615
5,286	3,074	2,212	753	396	357	805	187	618
5,172	3,000	2,172	789	420	369	815	178	637
5,135	2,979	2,156	798	425	373	818	178	640
5,024	2,896	2,128	848	459	389	820	174	646
5,019	2,884	2,135	884	481	403	813	164	649
4,952	2,840	2,112	905	484	421	824	164	660
4,881	2,795	2,086	916	498	418	812	155	657
—	—	—	—	—	—	—	—	—
4	1	3	—	—	—	—	—	—
61	16	45	13	4	9	—	—	—
186	72	114	23	13	10	2	—	2
336	161	175	74	36	38	5	—	5
456	242	214	91	37	54	5	—	5
561	330	231	152	87	65	18	5	13
633	361	272	154	88	66	31	8	23
674	381	293	140	76	64	48	9	39
617	362	255	126	75	51	96	12	84
465	264	201	66	35	31	97	15	82
253	142	111	32	19	13	83	10	73
281	178	103	19	13	6	112	11	101
152	112	40	10	4	6	122	22	100
116	99	17	10	6	4	106	25	81
67	56	11	3	3	—	63	29	34
17	16	1	3	2	1	18	6	12
2	2	—	—	—	—	6	3	3
—	—	—	—	—	—	—	—	—

Source : Heping Household Registration Office.

表 2-6 現住人口之婚姻狀況—按里別分

單位：人

年底別及里別 End of Year & Village		總計 Grand Total			未婚 Single		
		計 Total	男 Male	女 Female	計 Total	男 Male	女 Female
民國100年底	End of 2011	10,683	5,782	4,901	4,002	2,294	1,708
民國101年底	End of 2012	10,556	5,698	4,858	3,947	2,250	1,697
	中坑里	478	270	208	178	109	69
	天輪里	517	276	241	190	105	85
	平等里	880	508	372	276	167	109
	自由里	1,207	650	557	466	270	196
	南勢里	2,141	1,154	987	828	459	369
	梨山里	2,152	1,164	988	762	437	325
	博愛里	1,902	976	926	728	413	315
	達觀里	1,279	700	579	519	290	229

資料來源：和平區戶政事務所。

Table 2-6 The Marital Status of the Population—By Village

Unit : Person

有 偶 Married			離 婚 Divorced			喪 偶 Widowed		
計 Total	男 Male	女 Female	計 Total	男 Male	女 Female	計 Total	男 Male	女 Female
4,952	2,840	2,112	905	484	421	824	164	660
4,881	2,795	2,086	916	498	418	812	155	657
248	137	111	32	15	17	20	9	11
223	137	86	44	24	20	60	10	50
448	279	169	87	49	38	69	13	56
541	295	246	112	65	47	88	20	68
970	559	411	181	105	76	162	31	131
1,009	592	417	183	105	78	198	30	168
848	452	396	185	84	101	141	27	114
594	344	250	92	51	41	74	15	59

Source : Heping Household Registration Office.

表 2-7 現住原住民戶口數

單位：人、戶

年底別及里別 End of Year & Village		戶 數 (戶) Num. of Household			人 口	
		合 計 Total	平地原住民 Aborigines in Plains	山地原住民 Aborigines in Mountains	合 計	
計 Subtotal	男 Male					
民國91年底	End of 2002	1,297	54	1,243	3,745	1,963
民國92年底	End of 2003	1,316	61	1,255	3,825	1,970
民國93年底	End of 2004	1,334	63	1,271	3,830	1,952
民國94年底	End of 2005	1,347	70	1,277	3,859	1,956
民國95年底	End of 2006	1,370	74	1,296	3,853	1,969
民國96年底	End of 2007	1,383	71	1,312	3,873	1,995
民國97年底	End of 2008	1,406	79	1,327	3,906	2,020
民國98年底	End of 2009	1,414	80	1,334	3,938	2,032
民國99年底	End of 2010	1,425	80	1,345	4,025	2,064
民國100年底	End of 2011	1,426	76	1,350	4,018	2,042

資料來源：和平區戶政事務所。

Table 2-7 Number of Households of The Aborigines

Unit : Person/Household

數 (人)		Num. of Population					
Total	平地原住民 Aborigines in Plains			山地原住民 Aborigines in Mountains			
女 Female	計 Both Sexes	男 Male	女 Female	計 Both Sexes	男 Male	女 Female	
1,782	183	83	100	3,562	1,880	1,682	
1,855	199	89	110	3,626	1,881	1,745	
1,878	202	86	116	3,628	1,866	1,762	
1,903	204	83	121	3,655	1,873	1,782	
1,884	208	92	116	3,645	1,877	1,768	
1,878	203	93	110	3,670	1,902	1,768	
1,886	231	102	129	3,675	1,918	1,757	
1,906	230	97	133	3,708	1,935	1,773	
1,961	238	105	133	3,787	1,959	1,828	
1,976	228	97	131	3,790	1,945	1,845	

Source : Heping Household Registration Office.

表 2-7 現住原住民戶口數 (續完)

單位：人、戶

年底別及里別 End of Year & Village		戶 數 (戶) Num. of Household			人 口	
		合 計 Total	平地原住民 Aborigines in Plains	山地原住民 Aborigines in Mountains	合 計	
					計 Subtotal	男 Male
民國101年底	End of 2012	1,445	77	1,368	4,008	2,032
	中坑里	2	1	1	4	2
	天輪里	9	1	8	22	11
	平等里	172	3	169	546	281
	自由里	205	11	194	616	323
	南勢里	175	13	162	444	221
	梨山里	350	21	329	819	407
	博愛里	326	21	305	888	446
	達觀里	206	6	200	669	341

資料來源：和平區戶政事務所。

Table 2-7 Number of Households of The Aborigines (Cont.End)

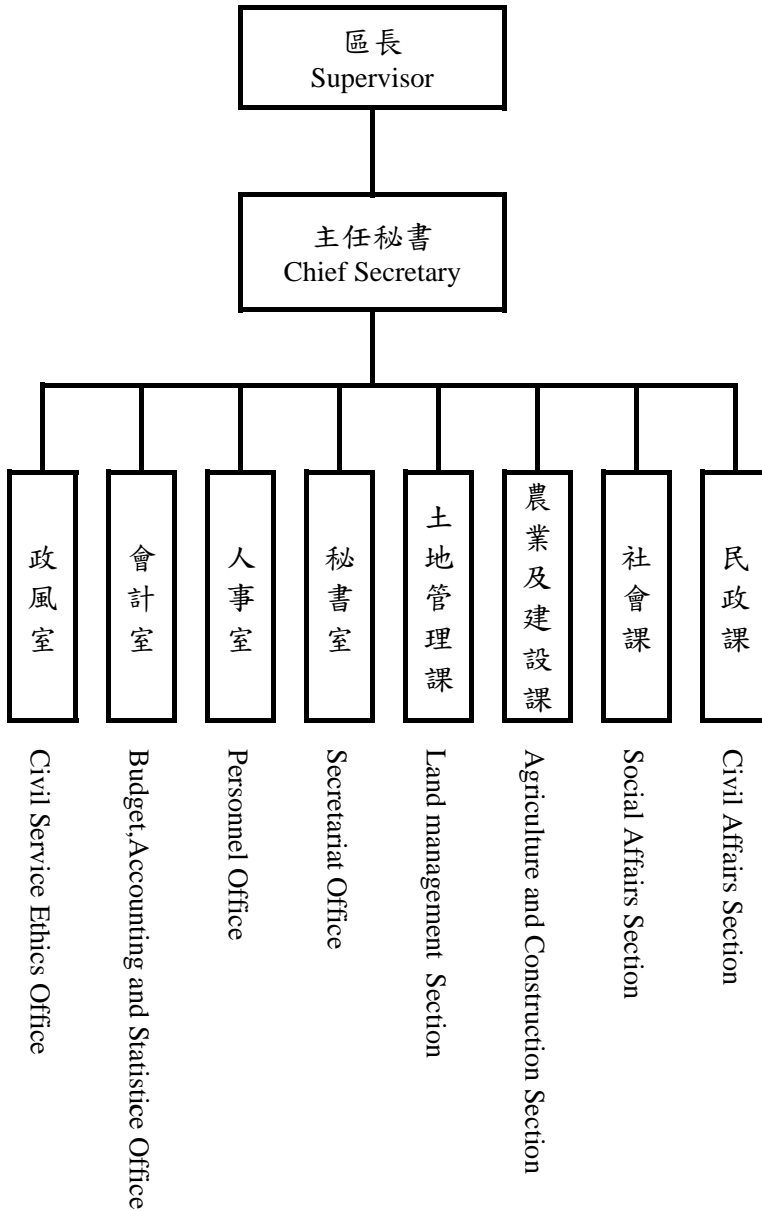
Unit : Person/Household

數 (人)	Num. of Population					
Total	平地原住民, Aborigines in Plains			山地原住民, Aborigines in Mountains		
女 Female	計 Both Sexes	男 Male	女 Female	計 Both Sexes	男 Male	女 Female
1,976	240	105	135	3,768	1,927	1,841
2	1	—	1	3	2	1
11	2	1	1	20	10	10
265	12	3	9	534	278	256
293	32	19	13	584	304	280
223	27	16	11	417	205	212
412	89	31	58	730	376	354
442	62	29	33	826	417	409
328	15	6	9	654	335	319

Source : Heping Household Registration Office.

表 3-1 本所行政組織

Table 3-1 Heping District Office Administrative Organization



資料來源：本所人事室。

Source : Personnel Office of Heping District.

附註：【—】實線表示直屬單位

【...】虛線表示附屬單位

表 3-2 區公所員工總人數

Table 3-2 Total Personnel of Heping District Office

單位：人

Unit：Person

年底別 End of Year	正式職員 預算員額 Personnel Management	員 工 總 人 數									
		總計 Grand Total	政務 人員 Political Appointee	民選機 關首長 Elected Mayor	民意 代表 Elected Official	正式 職員 Staff	臨時 人員 Temporary Staff	約僱 人員 Contract Employees	技工 Worker Technical	駕駛 Driver	工友 Manual Worker
民國91年底 End of 2002	100	101	—	1	11	62	—	5	9	5	8
民國92年底 End of 2003	100	101	—	1	11	62	—	5	9	5	8
民國93年底 End of 2004	100	101	—	1	11	62	—	5	9	5	8
民國94年底 End of 2005	100	101	—	1	11	62	—	5	9	5	8
民國95年底 End of 2006	100	100	—	1	11	62	—	5	10	4	7
民國96年底 End of 2007	99	100	—	1	11	62	—	5	10	4	7
民國97年底 End of 2008	99	100	—	1	11	62	—	5	10	4	7
民國98年底 End of 2009	99	100	—	1	11	62	—	5	10	4	7
民國99年底 End of 2010	101	91	—	—	—	63	—	5	12	4	7
民國100年底 End of 2011	52	51	—	—	—	42	—	4	2	—	3
民國101年底 End of 2012	49	49	—	—	—	40	—	4	2	—	3

資料來源：本所人事室。

Source：Personnel Office of Heping District.

備註：90-99年資料包含清潔隊、圖書館、托兒所。

表 4-1 耕地面積

單位：公頃

年底別 End of Year	總計 Grand Total	水 田	
		合計 Total	兩期作 Double-Cropped
民國91年底 End of 2002	8,046.45	—	—
民國92年底 End of 2003	8,012.00	—	—
民國93年底 End of 2004	7,792.13	—	—
民國94年底 End of 2005	7,406.43	—	—
民國95年底 End of 2006	7,392.57	—	—
民國96年底 End of 2007	7,391.12	—	—
民國97年底 End of 2008	7,387.61	—	—
民國98年底 End of 2009	7,108.01	—	—
民國99年底 End of 2010	6,980.99	—	—
民國100年底 End of 2011	6,980.99	—	—
民國101年底^① End of 2012	6,969.48	—	—

資料來源：臺中市政府農業局。

附註：101年資料為初步統計數。

Table 4-1 Cultivated Land Area

Unit : Hectare

Paddy Field		旱田
單期作 Single-Cropped		
第一期作 1st Crop	第二期作 2nd Crop	Upland Field
—	—	8,046.45
—	—	8,012.00
—	—	7,792.13
—	—	7,406.43
—	—	7,392.57
—	—	7,391.12
—	—	7,387.61
—	—	7,108.01
—	—	6,980.99
—	—	6,980.99
—	—	6,969.48

Source : Department of Agriculture ,Taichung City Government.

Note : The figures of 2012 are preliminary .

表4-2 農戶人口數

單位：戶、人

年底別 End of Year	戶數 Households					
	合計 Total	自耕農 Full-Owner Farmers	半自耕農 Part-Owner Farmers		耕地全部非 自有 Cultivated land all non-self- owned	無耕地者 without cultivated land
			自耕地50% 以上者 Self-owned Land over 50%	自耕地50% 以下者 Self-owned Land under 50%		
民國91年底 End of 2002	1,455	911	5	7	530	2
民國92年底 End of 2003	1,360	815	2	2	539	2
民國93年底 End of 2004	1,237	986	2	—	249	—
民國94年底 End of 2005	1,233	407	16	28	781	1
民國95年底 End of 2006	1,276	736	7	10	523	—
民國96年底 End of 2007	1,268	756	6	22	483	1
民國97年底 End of 2008	1,234	630	7	12	584	1
民國98年底 End of 2009	1,229	782	7	12	427	1
民國99年底 End of 2010	1,450	802	6	7	635	1
民國100年底 End of 2011	1,446	1,003	7	7	428	1

資料來源：行政院農委會農糧署中區分署臺中辦事處。

備註：94、99年資料係根據「94、99年農林漁牧普查初步報告」。

Table 4-2 Farm Families and Farm Household Population

Unit : Household ; Person

人口數 Persons					
合計 Total	自耕農 Full-Owner Farmers	半自耕農 Part-Owner Famers		耕地全部非自有 Cultivated land all non-self-owned	無耕地者 without cultivated land
		自耕地50% 以上者 Self-owned Land over 50%	自耕地50% 以下者 Self-owned Land under 50%		
6,441	4,519	44		1,871	7
5,624	3,982	15		1,617	10
5,398	4,061	8		1,329	—
3,903
3,970	2,029	37	49	1,855	—
3,868	1,846	30	94	1,894	4
3,966	1,846	37	65	2,015	3
3,943	2,413	31	59	1,437	3
...
4,213	2,432	31	28	1,719	3

Source: Taichung Offices, Central Regional Office, Agriculture and Food Agency, Council of Agriculture, Executive Yuan

Note : Data of 2005 and 2010 are according to the report of "Agriculture, Forestry, Fishery and Husbandry Census".

表 4-3 稻米收穫面積及生產量

單位：公頃、公噸、公噸/公頃

年 別	總計 Grand Total			
	收穫面積	產量	平均產量	收穫面積
Year	Harvested Area	Production	Average Production	Harvested Area
民國91年 2002	—	—	—	—
民國92年 2003	—	—	—	—
民國93年 2004	—	—	—	—
民國94年 2005	—	—	—	—
民國95年 2006	—	—	—	—
民國96年 2007	—	—	—	—
民國97年 2008	—	—	—	—
民國98年 2009	—	—	—	—
民國99年 2010	—	—	—	—
民國100年 2011	—	—	—	—
民國101年 ©2012	—	—	—	—

資料來源：行政院農委會農糧署中區分署臺中辦事處。

附 註：101年資料為初步統計數。

Table 4-3 Harvested Area of Paddy Field and Rice Production

Unit : Hectare ; m.t. ; m.t/Hectare

水 稻		Paddy Rice		
合計 Total		蓬萊稻(梗稻) Japonica Rice		
產量	平均產量	收穫面積	產量	平均產量
Production	Average Production	Harvested Area	Production	Average Production
—	—	—	—	—
—	—	—	—	—
—	—	—	—	—
—	—	—	—	—
—	—	—	—	—
—	—	—	—	—
—	—	—	—	—
—	—	—	—	—
—	—	—	—	—
—	—	—	—	—
—	—	—	—	—
—	—	—	—	—
—	—	—	—	—

Source : Taichung Offices, Central Regional Office, Agriculture and Food Agency, Council of Agriculture, Executive Yuan.

Note : The figures of 2012 are preliminary.

表 4-3 稻米收穫面積及生產量 (續完)

單位：公頃、公噸、公噸/公頃

年 別 Year	水 稻						
	在來稻(硬秈稻) India Rice			長秈(仙稻) India Rice (Long)			Glutinous
	收穫面積 Harvested Area	產量 Production	平均產量 Average Production	收穫面積 Harvested Area	產量 Production	平均產量 Average Production	收穫面積 Harvested Area
民國91年 2002	—	—	—	—	—	—	—
民國92年 2003	—	—	—	—	—	—	—
民國93年 2004	—	—	—	—	—	—	—
民國94年 2005	—	—	—	—	—	—	—
民國95年 2006	—	—	—	—	—	—	—
民國96年 2007	—	—	—	—	—	—	—
民國97年 2008	—	—	—	—	—	—	—
民國98年 2009	—	—	—	—	—	—	—
民國99年 2010	—	—	—	—	—	—	—
民國100年 2011	—	—	—	—	—	—	—
民國101年 ©2012	—	—	—	—	—	—	—

資料來源：行政院農委會農糧署中區分署臺中辦事處。

附 註：101年資料為初步統計數。

Table 4-3 Harvested Area of Paddy Field and Rice Production (Cont.End)

Unit : Hectare ; m.t. ; m.t/Hectare

Paddy Rice					陸稻 Upland Rice			
圓糯(糯稻) Rices of Japonica Type		長糯(秈糯稻) Glutinous Rice of India Type						
產量	平均產量	收穫面積	產量	平均產量	收穫面積	產量	平均產量	
Production	Average Production	Harvested Area	Production	Average Production	Harvested Area	Production	Average Production	
—	—	—	—	—	—	—	—	
—	—	—	—	—	—	—	—	
—	—	—	—	—	—	—	—	
—	—	—	—	—	—	—	—	
—	—	—	—	—	—	—	—	
—	—	—	—	—	—	—	—	
—	—	—	—	—	—	—	—	
—	—	—	—	—	—	—	—	
—	—	—	—	—	—	—	—	
—	—	—	—	—	—	—	—	
—	—	—	—	—	—	—	—	
—	—	—	—	—	—	—	—	
—	—	—	—	—	—	—	—	
—	—	—	—	—	—	—	—	
—	—	—	—	—	—	—	—	
—	—	—	—	—	—	—	—	
—	—	—	—	—	—	—	—	
—	—	—	—	—	—	—	—	
—	—	—	—	—	—	—	—	
—	—	—	—	—	—	—	—	

Source : Taichung Offices, Central Regional Office, Agriculture and Food Agency, Council of Agriculture, Executive Yuan.

Note : The figures of 2012 are preliminary.

表 4-4 農產收穫面積及生產量
(1)普通作物生產

單位：公頃、公噸

年別		合計		甘藷		小麥		食用玉蜀黍	
		Total		Sweet Potatoes		Wheat		Food Corn	
Year		收穫面積	產量	收穫面積	產量	收穫面積	產量	收穫面積	產量
		Harvested Area	Production	Harvested Area	Production	Harvested Area	Production	Harvested Area	Production
民國91年	2002	—	—	—	—	—	—	—	—
民國92年	2003	—	—	—	—	—	—	—	—
民國93年	2004	—	—	—	—	—	—	—	—
民國94年	2005	—	—	—	—	—	—	—	—
民國95年	2006	—	—	—	—	—	—	—	—
民國96年	2007	—	—	—	—	—	—	—	—
民國97年	2008	—	—	—	—	—	—	—	—
民國98年	2009	0.70	3.85	—	—	—	—	0.70	3.85
民國99年	2010	—	—	—	—	—	—	—	—
民國100年	2011	—	—	—	—	—	—	—	—
民國101年	◎2012	—	—	—	—	—	—	—	—

資料來源：行政院農委會農糧署。

附註：101年資料為初步統計數。

Table 4-4 Area and Production of Crop Products
(1) Common Crops

Unit : Hectare 、 m.t.

蜀黍 (高粱)		大豆		落花生		紅豆		其他	
Sorghum		Soybeans		Peanuts		Adzuki Beans		Others	
收穫面積	產量	收穫面積	產量	收穫面積	產量	收穫面積	產量	收穫面積	產量
Harvested Area	Production	Harvested Area	Production	Harvested Area	Production	Harvested Area	Production	Harvested Area	Production
—	—	—	—	—	—	—	—	—	—
—	—	—	—	—	—	—	—	—	—
—	—	—	—	—	—	—	—	—	—
—	—	—	—	—	—	—	—	—	—
—	—	—	—	—	—	—	—	—	—
—	—	—	—	—	—	—	—	—	—
—	—	—	—	—	—	—	—	—	—
—	—	—	—	—	—	—	—	—	—
—	—	—	—	—	—	—	—	—	—
—	—	—	—	—	—	—	—	—	—
—	—	—	—	—	—	—	—	—	—
—	—	—	—	—	—	—	—	—	—
—	—	—	—	—	—	—	—	—	—
—	—	—	—	—	—	—	—	—	—
—	—	—	—	—	—	—	—	—	—
—	—	—	—	—	—	—	—	—	—
—	—	—	—	—	—	—	—	—	—
—	—	—	—	—	—	—	—	—	—
—	—	—	—	—	—	—	—	—	—

Source : Agriculture and Food Agency, Council of Agriculture, Executive Yuan.

Note : The figures of 2012 are preliminary.

表4-4 農產品產量及收穫面積(續一)
(2)特用作物生產

單位：公頃、公噸

年別		合計		茶葉		菸草		芝麻(胡麻)	
		Total		Tea		Tobacco		Sesame	
Year		收穫面積	產量	收穫面積	產量	收穫面積	產量	收穫面積	產量
		Harvested Area	Production	Harvested Area	Production	Harvested Area	Production	Harvested Area	Production
民國91年	2002	65.77	76.53	52.07	46.34	—	—	—	—
民國92年	2003	66.60	78.92	52.90	49.20	—	—	—	—
民國93年	2004	66.60	78.92	52.90	49.20	—	—	—	—
民國94年	2005	57.00	48.17	53.50	45.48	—	—	—	—
民國95年	2006	60.08	54.46	52.38	47.14	—	—	—	—
民國96年	2007	54.56	41.02	52.56	39.42	—	—	—	—
民國97年	2008	61.76	60.10	52.56	39.42	—	—	—	—
民國98年	2009	60.66	61.34	52.56	41.00	—	—	—	—
民國99年	2010	423.60	330.53	422.40	329.47	—	—	—	—
民國100年	2011	430.00	344.00	428.00	342.40	—	—	—	—
民國101年	◎2012	408.55	306.41	408.55	306.41	—	—	—	—

資料來源：行政院農委會農糧署。

附註：101年資料為初步統計數。

Table 4-4 Area and Production of Crop Products (Cont. 1)
(2) Spcial Crops

Unit : Hectare 、m.t.

山藥		食用甘蔗		製糖甘蔗		其他	
Chinese yam		Sugar-cane (fresh)		Sugar-cane (Refined)		Others	
收穫面積	產量	收穫面積	產量	收穫面積	產量	收穫面積	產量
Harvested Area	Production	Harvested Area	Production	Harvested Area	Production	Harvested Area	Production
—	—	—	—	—	—	9.00	0.08
—	—	—	—	—	—	13.70	30.53
—	—	—	—	—	—	13.70	29.72
—	—	—	—	—	—	3.50	2.70
—	—	—	—	—	—	7.70	7.31
—	—	—	—	—	—	2.00	1.60
—	—	—	—	—	—	9.20	20.68
—	—	—	—	—	—	8.10	20.34
—	—	—	—	—	—	1.20	1.06
—	—	—	—	—	—	2.00	1.60
—	—	—	—	—	—	—	—

Source : Agriculture and Food Agency, Council of Agriculture, Executive Yuan.

Note : The figures of 2012 are preliminary.

表 4-4 農產品產量及收穫面積(續二)
(3) 蔬菜生產

單位：公頃、公噸

年別		合計		蘿蔔		芋	
		Total		Radishes		Taros	
Year		收穫面積	產量	收穫面積	產量	收穫面積	產量
		Harvested Area	Production	Harvested Area	Production	Harvested Area	Production
民國91年	2002	1,069.51	27,628.67	—	—	—	—
民國92年	2003	855.72	31,685.42	—	—	—	—
民國93年	2004	855.72	31,685.42	—	—	—	—
民國94年	2005	1,138.65	37,232.73	—	—	—	—
民國95年	2006	1,341.99	59,816.14	—	—	—	—
民國96年	2007	1,423.76	68,958.66	—	—	—	—
民國97年	2008	891.51	41,536.97	—	—	—	—
民國98年	2009	853.69	42,267.64	—	—	—	—
民國99年	2010	437.86	22,680.42	—	—	—	—
民國100年	2011	689.06	34,331.48	—	—	—	—
民國101年	◎2012	480.68	29,076.98	—	—	—	—

資料來源：行政院農委會農糧署。

附註：101年資料為初步統計數。

Table 4-4 Area and Production of Crop Products (Cont. 2)
(3) Vegetables

Unit : Hectare 、 m.t.

馬鈴薯		蔥		竹筍		甘藍	
Potatoes		Scallion		Bamboo Shoot		Cabbage	
收穫面積	產量	收穫面積	產量	收穫面積	產量	收穫面積	產量
Harvested Area	Production	Harvested Area	Production	Harvested Area	Production	Harvested Area	Production
—	—	—	—	496.83	6,359.42	244.72	15,085.52
—	—	—	—	—	—	376.54	21,847.14
—	—	—	—	—	—	376.54	21,847.14
—	—	—	—	—	—	879.12	31,686.44
—	—	—	—	—	—	1,217.92	57,393.24
—	—	—	—	—	—	1,222.00	64,790.00
—	—	—	—	—	—	725.96	38,153.40
—	—	—	—	—	—	722.08	39,093.68
—	—	—	—	—	—	387.16	21,410.56
—	—	—	—	—	—	608.31	34,293.48
—	—	—	—	—	—	475.68	28,974.98

Source : Agriculture and Food Agency, Council of Agriculture, Executive Yuan.

Note : The figures of 2012 are preliminary.

表4-4 農產品產量及收穫面積(續三)
(3) 蔬菜生產

單位：公頃、公噸

年別 Year		瓠菜		冬瓜		苦瓜		番茄	
		Water Convolvulus		White Gourds		Bitter Gourds		Tomatoes	
		收穫面積 Harvested Area	產量 Production	收穫面積 Harvested Area	產量 Production	收穫面積 Harvested Area	產量 Production	收穫面積 Harvested Area	產量 Production
民國91年	2002	—	—	—	—	—	—	—	—
民國92年	2003	—	—	—	—	—	—	—	—
民國93年	2004	—	—	—	—	—	—	—	—
民國94年	2005	—	—	—	—	—	—	—	—
民國95年	2006	—	—	—	—	—	—	—	—
民國96年	2007	—	—	—	—	—	—	—	—
民國97年	2008	—	—	—	—	—	—	—	—
民國98年	2009	—	—	—	—	—	—	—	—
民國99年	2010	—	—	—	—	—	—	—	—
民國100年	2011	—	—	—	—	2.00	38.00	—	—
民國101年	◎2012	—	—	—	—	4.00	72.00	1.00	30.00

資料來源：行政院農委會農糧署。

附註：101年資料為初步統計數。

Table 4-4 Area and Production of Crop Products (Cont. 3)
(3) Vegetables

Unit : Hectare、m.t.

西瓜		花椰菜		蘆筍		其他		太空包香菇
Watermelons		Cauliflower		Asparagus		Other		Bag of cultured Shiitake
收穫面積	產量	收穫面積	產量	收穫面積	產量	收穫面積	產量	產量
Harvested Area	Production	Harvested Area	Production	Harvested Area	Production	Harvested Area	Production	Production
—	—	—	—	—	—	327.96	6,183.73	—
—	—	—	—	—	—	479.18	9,838.28	—
—	—	—	—	—	—	479.18	9,838.28	—
—	—	—	—	—	—	259.53	5,546.29	—
—	—	—	—	—	—	124.07	2,422.90	—
—	—	—	—	—	—	201.76	4,168.66	—
—	—	—	—	—	—	165.55	3,383.57	—
—	—	—	—	—	—	131.61	3,173.96	—
—	—	—	—	—	—	50.70	1,269.86	—
—	—	—	—	—	—	—	—	78.75
—	—	—	—	—	—	—	—	81.90

Source : Agriculture and Food Agency, Council of Agriculture, Executive Yuan.

Note : The figures of 2012 are preliminary.

表 4-4 農產品產量及收穫面積(續四)
(4)果品生產

單位：公頃、公噸

年別		合計		香 蕉		極 柑	
		Total		Bananas		Ponkans	
Year		收穫面積	產量	收穫面積	產量	收穫面積	產量
		Harvested Area	Production	Harvested Area	Production	Harvested Area	Production
民國91年	2002	6,579.89	96,282.92	—	—	560.57	12,851.00
民國92年	2003	5,874.99	89,672.41	—	—	601.42	14,353.93
民國93年	2004	5,874.99	89,672.41	—	—	601.42	14,353.93
民國94年	2005	5,881.39	77,025.85	—	—	602.02	10,364.84
民國95年	2006	5,814.59	82,684.33	—	—	602.02	11,712.30
民國96年	2007	5,774.70	94,833.29	—	—	599.52	10,272.79
民國97年	2008	5,767.51	86,261.19	—	—	601.20	10,665.24
民國98年	2009	5,809.77	87,347.66	—	—	600.60	10,203.10
民國99年	2010	5,018.61	89,112.31	6.20	66.96	182.55	3,791.89
民國100年	2011	4,597.10	100,025.42	8.70	104.40	9.10	211.12
民國101年	◎2012	4,223.43	92,178.13	7.00	79.80	16.60	351.92

資料來源：行政院農委會農糧署。

附 註：101年資料為初步統計數。

Table 4-4 Area and Production of Crop Products (Cont. 4)
(4) Fruits

Unit : Hectare , m.t.

桶柑		龍眼		桃	
Tankans		Longans		Peaches	
收穫面積	產量	收穫面積	產量	收穫面積	產量
Harvested Area	Production	Harvested Area	Production	Harvested Area	Production
—	—	—	—	—	—
—	—	—	—	—	—
—	—	—	—	—	—
—	—	—	—	—	—
—	—	—	—	—	—
—	—	—	—	—	—
—	—	—	—	—	—
—	—	—	—	—	—
—	—	—	—	—	—
177.55	3,264.39	—	—	493.13	8,284.58
159.47	3,372.77	—	—	493.65	7,898.40

Source : Agriculture and Food Agency, Council of Agriculture, Executive Yuan.

Note : The figures of 2012 are preliminary.

表 4-4 農產品產量及收穫面積(續完)
(4)果品生產

單位：公頃、公噸

年別 Year		柿 Persimmons		葡萄 Grapes		枇杷 Loquat	
		收穫面積 Harvested Area	產量 Production	收穫面積 Harvested Area	產量 Production	收穫面積 Harvested Area	產量 Production
民國91年	2002	—	—	1.80	63.00	—	—
民國92年	2003	—	—	2.30	80.50	—	—
民國93年	2004	—	—	2.30	80.50	—	—
民國94年	2005	—	—	2.50	71.25	—	—
民國95年	2006	—	—	2.80	84.00	—	—
民國96年	2007	—	—	2.90	84.10	—	—
民國97年	2008	—	—	2.90	73.95	—	—
民國98年	2009	—	—	3.30	115.50	—	—
民國99年	2010	—	—	8.00	134.00	—	—
民國100年	2011	1,787.18	34,514.87	4.00	144.00	27.60	211.14
民國101年	◎2012	1,583.39	30,410.09	4.00	134.00	32.10	216.68

資料來源：行政院農委會農糧署。

附註：101年資料為初步統計數。

Table 4-4 Area and Production of Crop Products(Cont. End)
(4) Fruits

Unit : Hectare 、m.t.

荔枝		梨		鳳梨		其他	
Lichees		Pears		Pineapples		Others	
收穫面積	產量	收穫面積	產量	收穫面積	產量	收穫面積	產量
Harvested Area	Production	Harvested Area	Production	Harvested Area	Production	Harvested Area	Production
—	—	3,118.36	53,635.79	—	—	2,899.16	29,733.13
—	—	2,904.17	48,790.06	—	—	2,367.10	26,447.92
—	—	2,904.17	48,790.06	—	—	2,367.10	26,447.92
—	—	2,904.17	45,305.05	—	—	2,372.70	21,284.71
—	—	2,904.17	51,113.39	—	—	2,305.60	19,774.64
—	—	2,901.38	60,928.98	—	—	2,270.90	23,547.43
—	—	2,901.38	53,965.67	—	—	2,262.03	21,556.34
—	—	2,901.38	53,965.67	—	—	2,304.49	23,063.40
—	—	2,117.87	51,464.24	—	—	2,703.99	33,655.22
—	—	2,089.84	53,290.92	—	—	—	—
—	—	1,926.22	49,696.48	—	—	1.00	18.00

Source : Agriculture and Food Agency, Council of Agriculture, Executive Yuan.

Note : The figures of 2012 are preliminary.

表 4-5 現有牲畜數
Table 4-5 Number of Livestock at the Year End

單位：頭

Unit : Head

年 底 別	總 計	乳 牛	馬	豬	鹿	兔	羊
End of Year	Grand Total	Dairy Cattle	Horses	Hogs	Deer	Rabbits	Goats
民國91年底 End of 2002	152	—	—	—	12	—	140
民國92年底 End of 2003	107	—	—	—	12	—	95
民國93年底 End of 2004	66	—	—	—	—	—	66
民國94年底 End of 2005	86	—	—	—	12	—	74
民國95年底 End of 2006	55	—	—	—	5	—	50
民國96年底 End of 2007	95	—	—	—	17	—	78
民國97年底 End of 2008	63	—	—	—	10	—	53
民國98年底 End of 2009	70	—	—	—	9	—	61
民國99年底 End of 2010	41	—	—	—	5	—	36
民國100年底 End of 2011	56	—	—	—	6	—	50
民國101年底 ©End of 2012	59	—	—	—	7	—	52

資料來源：行政院農委會。

Source : Council of Agriculture, Executive Yuan.

附 註：101年資料為初步統計數。

Note : The figures of 2012 are preliminary.

表 4-6 牲畜屠宰頭數
Table 4-6 Number of Livestock Slaughtered

單位：頭

Unit : Head

年 底 別 End of Year	屠宰場所(年底) Slaughter House		牛 Cattle				豬 (登記 屠宰) Hogs (Registered Slaughter)	羊 Goats
	電動 Electric	人工 Artificial	合計 Total	水牛 Buffaloes	黃牛及 雜種牛 Yellow & Hybrid Cattle	乳牛 Dairy Cattle		
民國91年 2002	—	—	—	—	—	—	—	—
民國92年 2003	—	—	—	—	—	—	—	—
民國93年 2004	—	—	—	—	—	—	—	—
民國94年 2005	—	—	—	—	—	—	—	—
民國95年 2006	—	—	—	—	—	—	—	—
民國96年 2007	—	—	—	—	—	—	—	—
民國97年 2008	—	—	—	—	—	—	—	—
民國98年 2009	—	—	—	—	—	—	—	—
民國99年 2010	—	—	—	—	—	—	—	—
民國100年 2011	—	—	—	—	—	—	—	—
民國101年 Ⓔ2012	—	—	—	—	—	—	—	—

資料來源：行政院農委會。

Source : Council of Agriculture, Executive Yuan.

附 註：101年資料為初步統計數。

Note : The figures of 2012 are preliminary.

表 4-7 現有家禽數量
Table 4-7 Number of Farms at the Year End

單位：千隻

Unit : 1000 Head

年 底 別 End of Year	雞 Chicken			鴨 Ducks			鵝 Geese	火雞 Turkeys
	合計 Total	蛋用 Tsaiys	肉用 Mule-Chicken	合計 Total	蛋用 Tsaiys	肉用 Mule-Duck		
	民國91年底 End of 2002	5.05	—	5.05	—	—		
民國92年底 End of 2003	2.00	—	2.00	—	—	—	—	—
民國93年底 End of 2004	2.00	—	2.00	—	—	—	—	—
民國94年底 End of 2005	2.22	—	2.22	—	—	—	—	—
民國95年底 End of 2006	—	—	—	—	—	—	—	—
民國96年底 End of 2007	0.60	—	0.60	—	—	—	1.00	—
民國97年底 End of 2008	—	—	—	—	—	—	—	—
民國98年底 End of 2009	—	—	—	—	—	—	—	—
民國99年底 End of 2010	—	—	—	—	—	—	—	—
民國100年底 End of 2011	—	—	—	—	—	—	—	—
民國101年底 ©End of 2012	—	—	—	—	—	—	—	—

資料來源：行政院農委會。

Source : Council of Agriculture, Executive Yuan.

附註：101年資料為初步統計數。

Note : The figures of 2012 are preliminary.

表 4-8 乳母牛頭數及產乳量價值
Table 4-8 Number of Dairy Cattle ; Quantity & Value of Milk

年 底 別 End of Year	年底飼養戶數 (戶) Number of Dairy Farms (Farm)	年底經產牛頭數 (頭) Number of Multiparous Cattle(Head)	全年產乳量及價值 Year-Round Quantity & Value of Milk	
			產乳量(噸) Quantity(m.t.)	總值(千元) Value (N.T.\$1000)
			民國91年底 End of 2002	—
民國92年底 End of 2003	—	—	—	—
民國93年底 End of 2004	—	—	—	—
民國94年底 End of 2005	—	—	—	—
民國95年底 End of 2006	—	—	—	—
民國96年底 End of 2007	—	—	—	—
民國97年底 End of 2008	—	—	—	—
民國98年底 End of 2009	—	—	—	—
民國99年底 End of 2010	—	—	—	—
民國100年底 End of 2011	—	—	—	—
民國101年底 ㊟End of 2012	—	—	—	—

資料來源：行政院農委會。

Source : Council of Agriculture, Executive Yuan.

附 註：101年資料為初步統計數。

Note : The figures of 2012 are preliminary.

表 5-1 工廠登記現有家數

單位：家

年底別	總計	食品製造業	菸草製造業	紡織業	成衣及服飾 品製造業
End of Year	Total	Food & Drinking Manufacturing	Tobacco Manufacturing	Textiles Mills	Manufacture of Wearing Apparel, Accessories & Others
民國91年底 End of 2002	—	—	—	—	—
民國92年底 End of 2003	—	—	—	—	—
民國93年底 End of 2004	—	—	—	—	—
民國94年底 End of 2005	—	—	—	—	—
民國95年底 End of 2006	—	—	—	—	—

年底別	總計	食品製造業	飲料製造業	菸草製造業	紡織業
End of Year	Total	Food & Drinking Manufacturing	Beverage	Tobacco Manufacturing	Textiles Mills
民國96年底 End of 2007	—	—	—	—	—
民國97年底 End of 2008	—	—	—	—	—
民國98年底 End of 2009	—	—	—	—	—
民國99年底 End of 2010	—	—	—	—	—
民國100年底 End of 2011	—	—	—	—	—
民國101年底 End of 2012	—	—	—	—	—

資料來源：臺中市政府經濟發展局。

Table 5-1 Number of Factories Existing Registered

Unit : number

皮革、毛皮及其製品製造業	木竹製品製造業	傢俱及裝設品製造業	紙漿、紙及紙製品製造業	印刷及有關事業	化學材料製造業	化學製品製造業
Leather	Lumber	Furniture	Paper Products	Printing	Chemical	Chemical Products
—	—	—	—	—	—	—
—	—	—	—	—	—	—
—	—	—	—	—	—	—
—	—	—	—	—	—	—
—	—	—	—	—	—	—

成衣及服飾品製造業	皮革、毛皮及其製品製造業	木竹製品製造業	紙漿、紙及紙製品製造業	印刷及其輔助業	石油及煤製品製造業	化學材料製造業	化學製品製造業
Manufacture of Wearing Apparel, Accessories & Others	Leather	Lumber	Paper Products	Printing	Manufacture of Petroleum & Coal Products	Chemical	Chemical Products
—	—	—	—	—	—	—	—
—	—	—	—	—	—	—	—
—	—	—	—	—	—	—	—
—	—	—	—	—	—	—	—
—	—	—	—	—	—	—	—
—	—	—	—	—	—	—	—

Source : Taichung City Economic Development Bureau.

表 5-1 工廠登記現有家數 (續完)

單位：家

年底別	石油及煤製品製造業	橡膠製品製造業	塑膠製品製造業	非金屬礦物製品製造業	金屬基本工業	金屬製品製造業
End of Year	Manufacture of Petroleum & Coal Products	Manufacture of Rubber Products	Manufacture of Plastic Products	Manufacture of Non-metallic Mineral Products	Basic Metal Industries	Manufacture of Fabricated Metal Products
民國91年底 End of 2002	—	—	—	—	—	—
民國92年底 End of 2003	—	—	—	—	—	—
民國93年底 End of 2004	—	—	—	—	—	—
民國94年底 End of 2005	—	—	—	—	—	—
民國95年底 End of 2006	—	—	—	—	—	—

年底別	藥品製造業	橡膠製品製造業	塑膠製品製造業	非金屬礦物製品製造業	基本金屬製造業	金屬製品製造業
End of Year	Medical Goods	Manufacture of Rubber Products	Manufacture of Plastic Products	Manufacture of Non-metallic Mineral Products	Basic Metal Industries	Manufacture of Fabricated Metal Products
民國96年底 End of 2007	—	—	—	—	—	—
民國97年底 End of 2008	—	—	—	—	—	—
民國98年底 End of 2009	—	—	—	—	—	—
民國99年底 End of 2010	—	—	—	—	—	—
民國100年底 End of 2011	—	—	—	—	—	—
民國101年底 End of 2012	—	—	—	—	—	—

資料來源：臺中市政府經濟發展局。

Table 5-1 Number of Factories Existing Registered (Cont.End)

Unit : number

機械設備 製造修配 業	電腦通信視聽 電子	電子零阻 件製造業	電力及電子 機械器材製 造修配業	運輸工具 製造修配 業	精密器械製 造業	雜項工業製品製造業
Manufacture & Repair of Machinery & Equipment	Manufacture of 3C Products	Manufacture of Electronic	Manufacture & Repair of Electrical & Electronic Machinery	Manufacture of Repair of Transport Equipment	Manufacture of Precision Instruments	Manufacture of Miscellaneous Industrial Products
—	—	—	—	—	—	—
—	—	—	—	—	—	—
—	—	—	—	—	—	—
—	—	—	—	—	—	—
—	—	—	—	—	—	—

電子零組 件製造業	電腦、電子產 品及光學製品 製造業	電力設備 製造業	機械設備製 造業	汽車及其 零件製造 業	其他運輸工 具製造業	家具製造業	其他製造 業
Manufacture of Electronic	Computers, Electronic & Optical Products	Electrical Equipment	Machinery Equipment	Motor Vehicles & Parts	Other Transport Equipment	Furniture Products	Others
—	—	—	—	—	—	—	—
—	—	—	—	—	—	—	—
—	—	—	—	—	—	—	—
—	—	—	—	—	—	—	—
—	—	—	—	—	—	—	—
—	—	—	—	—	—	—	—

Source : Taichung City Economic Development Bureau.

表 5-2 自來水普及率
Table 5-2 Water Supply Rate of Population Served

年 別 Year		人口數 (人) Population (Person)			普及率(%) (C/A) *100%
		行政區域(A) Administrative Population	供水區域(B) Population in served Area	實際供水(C) Actual Population Served	Percentage of population Served (%)
民國91年	2002	11,309	6,372	1,138	10.06
民國92年	2003	11,181	5,816	1,104	9.87
民國93年	2004	11,058	5,752	1,082	9.78
民國94年	2005	10,960	5,654	1,047	9.55
民國95年	2006	10,960	5,654	1,047	9.55
民國96年	2007	10,880	5,564	1,038	9.54
民國97年	2008	10,803	5,180	1,042	9.65
民國98年	2009	10,730	5,440	1,039	9.68
民國99年	2010	10,743	5,427	1,046	9.74
民國100年	2011	10,683	5,415	1,042	9.75
民國101年	2012	10,556	10,556	1,041	9.86

資料來源：臺灣自來水股份有限公司。

Source : Taiwan Water Corporation.

和平區歷年自來水普及率

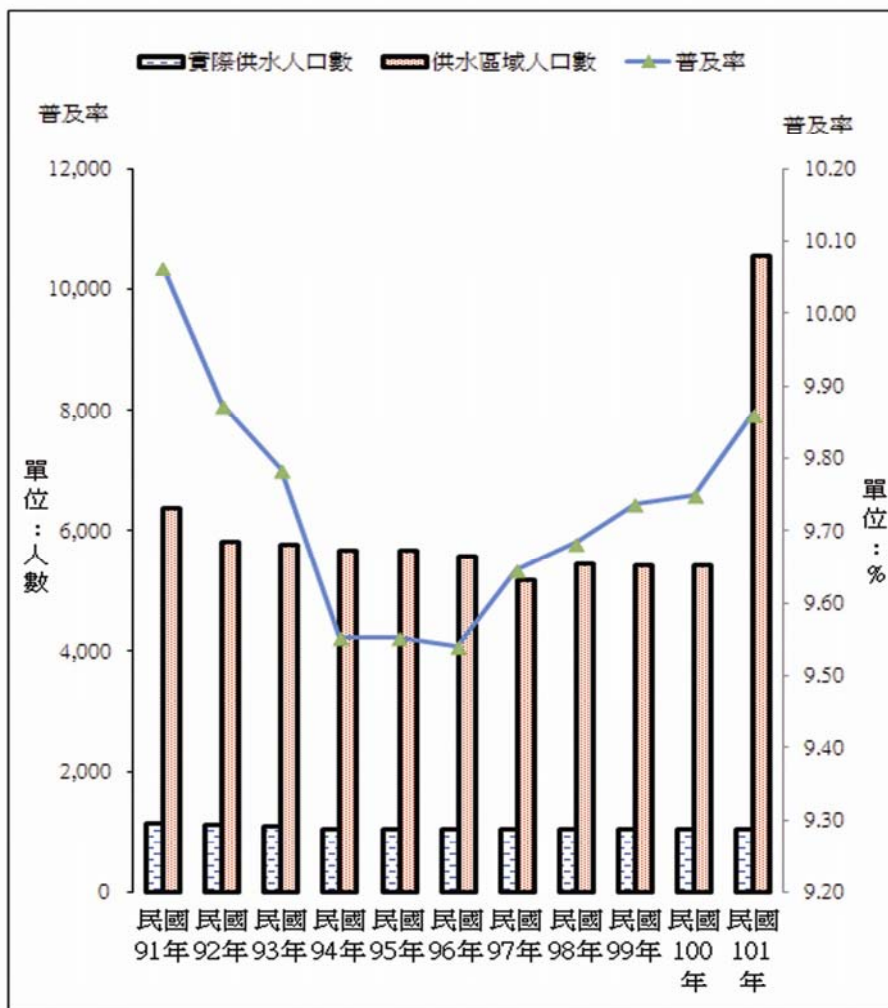


表 6-1 歲入來源別預決算

Table 6-1 Budget and Settled Account of Revenues by Sources

中華民國101年度

單位：新臺幣千元、N.T.\$1,000

科 目 Item	本年度 This year			上年度 The previous year		
	預算數 Budget	決算數 Settled	比較增減數 Difference	預算數 Budget	決算數 Settled	比較增減數 Difference
	(1)	(2)	(2)-(1)	(1)	(2)	(2)-(1)
經常門資本門合計 Total	51,681	42,940	-8,741	61,380	56,515	-4,865
經常門合計 Subtotal of Current	51,681	42,940	-8,741	61,380	56,515	-4,865
罰款及賠償收入 Fines and Indemnities	100	150	50	100	782	682
罰金罰鍰及息金 Penalty fines and Licenses Issued	100	124	24	100	782	682
罰金罰鍰 Penalty fines	100	124	24	100	782	682
賠償收入 Indemnities	—	26	26	—	—	—
一般賠償收入 General damages	—	26	26	—	—	—
規費收入 Fees	1,324	1,236	-88	3,380	1,327	-2,053
行政規費收入 Administrative Fees	80	146	66	80	116	36
證照費 Licenses Issued	80	146	66	80	116	36
使用規費收入 Use Fees	1,244	1,089	-155	3,300	1,211	-2,089
資料使用費 for Data Use	—	12	12	—	—	—
場地設施使用費 for Facilities Use	1,244	1,078	-167	3,300	1,211	-2,089
財產收入 Public Property	47	415	368	2,210	411	-1,799
財產孳息 Interest Derived from Prop.	47	411	364	2,210	411	-1,799
利息收入 Interest	—	—	—	—	—	—
租金收入 Rent	47	411	364	2,210	411	-1,799
廢舊物資售價 Waste materials price	—	4	4	—	—	—
廢舊物資售價 Waste materials price	—	4	4	—	—	—
補助收入 Grant income	31,572	23,219	-8,354	21,964	19,696	-2,268
上級政府補助收入 Higher levels of government grant income	31,572	23,219	-8,354	21,964	19,696	-2,268
計畫型補助收入 Plan line subsidy income	31,572	23,219	-8,354	21,964	19,696	-2,268
捐獻及贈與收入 Receipts from Donation	18,538	17,536	-1,003	21,726	21,356	-370
捐獻收入 Receipts	18,538	17,536	-1,003	21,726	21,356	-370
一般捐獻 Donation and Gifts	18,538	17,536	-1,003	21,726	21,356	-370
其他收入 Others	100	385	285	12,000	12,943	943
雜項收入 Miscellaneous	100	385	285	12,000	12,943	943
收回以前年度歲出 Recovery of Previous	—	74	74	—	43	43
其他雜項收入 Other Miscellaneous	100	311	211	12,000	12,900	900

資料來源：本所會計室。

Source：Accounting & Statistics Bureau of Heping District.

表 6-2 歲出預決算

Table 6-2 Budgets and Settled Account of Expenditures

中華民國101年度

單位：新臺幣千元、N.T.\$1,000

科 目 Item	本年度 This year			上年度 The previous year		
	預算數 Budget	決算數 Settled	比較增減數 Difference	預算數 Budget	決算數 Settled	比較增減數 Difference
	(1)	(2)	(2)-(1)	(1)	(2)	(2)-(1)
總計 Grand Total	154,523	128,307	-26,216	147,653	122,206	-25,447
經常門資本門合計 Total of Current & Capital	146,938	120,721	-26,216	140,379	114,932	-25,447
經常門合計 Subtotal of Current	110,101	90,929	-19,172	104,376	85,573	-18,803
一般行政 General Admin. Affairs	63,007	49,883	-13,124	62,353	51,356	-10,997
行政管理 Admin. Management	63,007	49,883	-13,124	62,353	51,356	-10,997
區公所業務 District Office Affairs	35,516	30,797	-4,719	30,576	24,086	-6,490
民政業務 Civil Affairs	17,294	13,461	-3,833	14,380	9,267	-5,113
經建業務 Economic & Construction Affairs	2,946	2,779	-167	2,696	2,677	-19
土地管理業務 Land management Affairs	15,276	14,557	-719	13,500	12,142	-1,358
農林管理業務 Agroforestry management business	296	99	-197	366	357	-9
農林管理 Agriculture and Fores Welfare	296	99	-197	366	357	-9
社政業務 Social Affairs	11,282	10,150	-1,132	11,081	9,774	-1,307
社會福利 Social Welfare	11,282	10,150	-1,132	11,081	9,774	-1,307
資本門合計 Subtotal of Capital	36,836	29,792	-7,044	36,003	29,359	-6,644
一般建築及設備 General Building & Equipment	36,836	29,792	-7,044	36,003	29,359	-6,644
一般建築及設備 General Building & Equipment	36,836	29,792	-7,044	36,003	29,359	-6,644
統籌科目 Retirement & Pension Affairs	7,585	7,585	—	7,274	7,274	—

資料來源：本所會計室。

Source：Accounting & Statistics Bureau of Heping District.

表 7-1 所轄國民中學概況

學年度別 Academic Year	校數 Number of Schools	教師數 Number of Teachers			職員數 Number of Staffs			班級數 Number of Classes		
		合計	男	女	合計	男	女	合計	一年級	二年級
		Total	Male	Female	Total	Male	Female	Total	Grade 1	Grade 2
91學年度 AY2002	1	15	7	8	2	1	1	6	2	2
92學年度 AY2003	1	12	5	7	2	2	—	6	2	2
93學年度 AY2004	1	14	7	7	4	2	2	6	2	2
94學年度 AY2005	1	15	5	10	2	2	—	6	2	2
95學年度 AY2006	1	14	6	8	2	2	—	6	2	2
96學年度 AY2007	1	13	5	8	2	2	—	6	2	2
97學年度 AY2008	1	19	7	12	3	1	2	9	4	3
98學年度 AY2009	1	22	8	14	3	1	2	10	3	4
99學年度 AY2010	2	28	13	15	5	2	3	12	4	4
100學年度 AY2011	2	28	13	15	5	2	3	12	4	4
101學年度 AY2012	2	30	14	16	7	5	2	12	4	4
市立和平國中 He Ping Junior High School	1	15	8	7	3	2	1	6	2	2
市立梨山國中(小) Li Shan Junior High and Elementary School	1	15	6	9	4	3	1	6	2	2

資料來源：教育部統計處。

Table 7-1 The Condition of Junior High School in Heping District

	學生數 Number of Students									上學年度 畢業生數 No. of Graduates in the Previous Academic Year
	合計 Total			一年級 Grade 1		二年級 Grade 2		三年級 Grade 3		
三年級 Grade 3	計 Total	男 Male	女 Female	男 Male	女 Female	男 Male	女 Female	男 Male	女 Female	
2	106	60	46	17	17	24	10	19	19	32
2	100	52	48	13	18	15	17	24	13	37
2	94	45	49	15	12	12	19	18	18	33
2	75	41	34	12	3	16	14	13	17	37
2	76	46	30	14	10	14	6	18	14	31
2	56	36	20	6	7	15	7	15	6	32
2	76	43	33	14	13	14	12	15	8	22
3	113	53	60	19	26	18	19	16	15	24
4	130	62	68	20	25	21	26	21	17	32
4	132	64	68	20	14	20	30	24	24	38
4	133	67	66	24	23	20	15	23	28	46
2	67	39	28	14	13	11	8	14	7	17
2	66	28	38	10	10	9	7	9	21	29

Source : Department of Statistics, M.O.E

表 7-2 所轄國民小學概況

學年度別 Academic Year	校數 Number of Schools	教師數 Number of Teachers			職員數 Number of Staffs		
		合計	男	女	合計	男	女
		Total	Male	Female	Total	Male	Female
91學年度 AY2002	9	121	68	53	17	6	11
92學年度 AY2003	9	121	66	55	18	6	12
93學年度 AY2004	9	124	71	53	18	6	12
94學年度 AY2005	9	117	72	45	17	6	11
95學年度 AY2006	8	111	63	48	16	4	12
96學年度 AY2007	8	106	63	43	16	4	12
97學年度 AY2008	8	111	64	47	15	4	11
98學年度 AY2009	8	118	61	57	15	3	12
99學年度 AY2010	8	107	58	49	13	3	10
100學年度 AY2011	8	108	57	51	13	3	10
101學年度 AY2012	8	107	55	52	14	3	11
市立和平國小 Taichung Hoping Elementary School	1	11	7	4	2	1	1
市立白冷國小 Bailen Elementary School	1	11	5	6	2	1	1
市立達觀國小 Tah-Guan Elementary School	1	11	7	4	2	—	2
市立中坑國小 Chung-Keng Elementary School	1	11	8	3	2	—	2
市立平等國小 Ping Deng Elementary School	1	11	7	4	2	1	1
市立博愛國小 Bo-Ai Elementary School	1	20	7	13	2	—	2
市立自由國小 Yzu Yu elementary school	1	20	12	8	2	—	2
市立梨山國中(小) Li Shan Junior High and Elementary School	1	12	2	10	—	—	—

資料來源：教育部統計處。

Table 7-2 The Condition of Elementary School in Heping District

班 級 數 (班)						
Number of Classes						
合 計	一 年 級	二 年 級	三 年 級	四 年 級	五 年 級	六 年 級
Total	Grade 1	Grade 2	Grade 3	Grade 4	Grade 5	Grade 6
67	12	11	11	11	11	11
56	12	12	11	11	11	11
57	11	12	12	11	11	11
57	11	11	12	12	11	11
50	10	10	10	10	10	10
50	10	10	10	10	10	10
60	10	10	10	10	10	10
60	10	10	10	10	10	10
60	10	10	10	10	10	10
60	10	10	10	10	10	10
60	10	10	10	10	10	10
6	1	1	1	1	1	1
6	1	1	1	1	1	1
6	1	1	1	1	1	1
6	1	1	1	1	1	1
6	1	1	1	1	1	1
12	2	2	2	2	2	2
12	2	2	2	2	2	2
6	1	1	1	1	1	1

Source : Department of Statistics, M.O.E

表 7-2 所轄國民小學概況(續完)

學年度別 Academic Year	學生數(人)						
	合計 Total			一年級 Grade 1		二年級 Grade 2	
	合計 Total	男 Male	女 Female	男 Male	女 Female	男 Male	女 Female
91學年度 AY2002	810	418	392	64	74	63	69
92學年度 AY2003	801	313	488	65	64	63	73
93學年度 AY2004	737	292	445	61	58	58	65
94學年度 AY2005	661	283	378	42	39	56	57
95學年度 AY2006	574	238	336	48	40	39	38
96學年度 AY2007	554	232	322	42	46	51	44
97學年度 AY2008	522	248	274	35	35	41	44
98學年度 AY2009	508	254	254	35	42	41	29
99學年度 AY2010	483	247	236	37	44	39	41
100學年度 AY2011	497	243	254	38	53	39	48
101學年度 AY2012	464	231	233	40	31	37	52
市立和平國小 Taichung Hoping Elementary School	55	28	27	2	2	4	5
市立白冷國小 Bailen Elementary School	39	16	23	3	—	4	1
市立達觀國小 Tah-Guan Elementary School	59	29	30	6	2	4	8
市立中坑國小 Chung-Keng Elementary School	36	20	16	4	3	2	5
市立平等國小 Ping Deng Elementary School	48	26	22	5	6	6	5
市立博愛國小 Bo-Ai Elementary School	55	30	25	5	6	5	6
市立自由國小 Yzu Yu elementary school	39	20	19	1	3	4	5
市立梨山國中(小) Li Shan Junior High and Elementary School	133	62	71	14	9	8	17

資料來源：教育部統計處。

Table 7-2 The Condition of Elementary School in Heping District (Cont.End)

Number of Students								上學年度畢業生數
三年級 Grade 3		四年級 Grade 4		五年級 Grade 5		六年級 Grade 6		
男	女	男	女	男	女	男	女	No. of Graduates in the Previous Academic Year
Male	Female	Male	Female	Male	Female	Male	Female	
82	77	81	50	64	57	64	65	106
62	73	77	74	81	53	66	58	127
61	65	57	66	69	69	73	47	123
52	60	53	63	46	57	64	65	119
47	50	52	56	46	50	45	50	115
33	35	44	50	49	56	44	48	95
48	44	36	39	41	54	47	58	90
47	41	50	44	37	43	44	55	104
36	27	46	45	48	46	41	33	100
36	42	36	26	44	42	50	43	71
37	40	33	45	39	24	45	41	93
6	2	6	8	4	3	6	7	10
2	7	3	5	1	5	3	5	3
4	6	1	4	4	4	10	6	23
5	4	2	1	4	1	3	2	8
3	3	1	4	6	1	5	3	5
5	—	6	7	5	2	4	4	18
2	3	3	4	6	2	4	2	10
10	15	11	12	9	6	10	12	16

Source : Department of Statistics, M.O.E

表 8-1 醫療機構及其他醫事機構執業醫事人員數

單位：人

年底別	總計	醫師	中醫師	牙醫師	藥師	藥劑生	醫事放射師(士)	醫檢師(生)
End of Year	Grand Total	Physician	Doctor of Chinese Medicine	Dentist	Pharmacist	Assistant Pharmacist	Radio-logical Technologist (Technician)	Medical Technologist (Technician)
民國90年底 End of 2001	31	5	—	—	—	—	1	3
民國91年底 End of 2002	33	5	—	—	1	—	1	3
民國92年底 End of 2003	35	5	—	1	2	—	1	3
民國93年底 End of 2004	36	7	—	2	—	—	—	3
民國94年底 End of 2005	46	10	—	2	3	1	—	4
民國95年底 End of 2006	39	9	—	2	—	—	—	3
民國96年底 End of 2007	45	9	—	3	1	—	1	2
民國97年底 End of 2008	45	9	—	3	—	—	2	2
民國98年底 End of 2009	45	9	—	3	—	—	1	3
民國99年底 End of 2010	48	10	—	2	1	—	—	2
民國100年底 End of 2011	48	11	—	2	2	—	—	2

資料來源：行政院衛生署。

備註：1. 自民國97年起非醫事機構的醫事檢驗師、醫事檢驗生、醫事放射師及醫事放射士納入醫事人員數統計。

2. 臨床心理師94年、諮商心理師94年、呼吸治療師94年、語言治療師98年、聽力師98年、牙體技術師(生)98年起納入統計。

Table 8-1 Number of Registered Medical Personnel in Hospitals,
Clinics and Other Medical Care Institutions

Unit : Person

護理師 及護士	助產師 (士)	鑲牙生	營養師	物療師 (生)	職能 治療 師(生)	臨 床 心理 師	諮商 心理師	呼吸 治療師	語 言 治療師	聽力 師	牙體 技術 師(生)
Registered Profession- al Nurse & Registered Nurse	Registered Profession- al Midwife (Midwife)	Dental Assistant	Dietitian	Physical Therapist (Technician)	Occupatio- nal Therapist (Technician)	Clinical Psycho- logist	Counse- ling Psycholo- gist	Respira- tory Therapist	Speech and Language Therapist	Hearing Teacher	Dental Techno- logist (Technician)
18	3	—	—	1	—
19	3	—	—	1	—
19	3	—	—	1	—
21	3	—	—	—	—
23	3	—	—	—	—	—	—	—
22	3	—	—	—	—	—	—	—
26	3	—	—	—	—	—	—	—
25	3	—	1	—	—	—	—	—
25	4	—	—	—	—	—	—	—	—	—	—
29	4	—	—	—	—	—	—	—	—	—	—
28	3	—	—	—	—	—	—	—	—	—	—

Source : Department of Health, Executive Yuan.

表 8-2 醫院診所病床數

單位：床

年底別 End of Year		總計 Grand Total	醫院開放病床數				
			合計 Total	一般病床			
				急性 Acute		慢性	
				一般 病床 General Beds	精神 病床 Psychiatric Beds	一般 病床 General Beds	精神 病床 Psychiatric Beds
民國90年底	End of 2001	2	—	—	—	—	—
民國91年底	End of 2002	—	—	—	—	—	—
民國92年底	End of 2003	—	—	—	—	—	—
民國93年底	End of 2004	—	—	—	—	—	—
民國94年底	End of 2005	—	—	—	—	—	—
民國95年底	End of 2006	6	—	—	—	—	—
民國96年底	End of 2007	6	—	—	—	—	—
民國97年底	End of 2008	4	—	—	—	—	—
民國98年底	End of 2009	4	—	—	—	—	—
民國99年底	End of 2010	7	—	—	—	—	—
民國100年底	End of 2011	7	—	—	—	—	—

資料來源：行政院衛生署。

附註：1. 急性結核病床92年、產科病床95年起、呼吸照護中心97年、精神科加護病床98年起納入統計。

2. 洗腎治療床97年起改稱血液透析床，癩病病床98年起改稱漢生病房床。

Table 8-2 Number of Beds in Hospitals and Clinics

Unit : Bed

Hospital Open Beds							
General Beds		合計 Total	特殊病床 Special Beds				
Chronic			加護 病床 Intensive Care Beds	燒傷 病床 Burn Care Beds	嬰兒 病床 Infant Care Beds	急診觀察病 床 Emergency Observation Beds	安寧療 護病床 Palliative Care Beds
結核 病床 T.B. Beds	漢生病 病床 Leprosy Beds						
—	—	—	—	—	—	—	—
—	—	—	—	—	—	—	—
—	—	—	—	—	—	—	—
—	—	—	—	—	—	—	—
—	—	—	—	—	—	—	—
—	—	—	—	—	—	—	—
—	—	—	—	—	—	—	—
—	—	—	—	—	—	—	—
—	—	—	—	—	—	—	—
—	—	—	—	—	—	—	—
—	—	—	—	—	—	—	—
—	—	—	—	—	—	—	—
—	—	—	—	—	—	—	—
—	—	—	—	—	—	—	—
—	—	—	—	—	—	—	—
—	—	—	—	—	—	—	—
—	—	—	—	—	—	—	—
—	—	—	—	—	—	—	—
—	—	—	—	—	—	—	—
—	—	—	—	—	—	—	—

Source : Department of Health, Executive Yuan.

表 8-2 醫院診所病床數(續完)

單位：床

年底別 End of Year		醫院開放病床數				
		特殊病床				
		呼吸照 護病床 Respirational Care Beds	呼吸照 護中心 Respiratory Care Beds	急性結核 病床 Acute T.B. Beds	精神 科加護病床 Psychiatric Intensive Care Beds	手術 恢復床 Ether Beds
民國90年底	End of 2001	—	—
民國91年底	End of 2002	—	—
民國92年底	End of 2003	—	...	—	...	—
民國93年底	End of 2004	—	...	—	...	—
民國94年底	End of 2005	—	...	—	...	—
民國95年底	End of 2006	—	...	—	...	—
民國96年底	End of 2007	—	...	—	...	—
民國97年底	End of 2008	—	—	—	...	—
民國98年底	End of 2009	—	—	—	—	—
民國99年底	End of 2010	—	—	—	—	—
民國100年底	End of 2011	—	—	—	—	—

資料來源：行政院衛生署。

附註：1. 急性結核病床92年、產科病床95年起、呼吸照護中心97年、精神科加護病床98年起納入統計。

2. 洗腎治療床97年起改稱血液透析床，癩病病床98年起改稱漢生病病床。

Table 8-2 Number of Beds in Hospitals and Clinics (Cont.End)

Unit : Bed

Hospital Open Beds			診所病床數 Clinic Beds				
Special Beds			合計	觀察病床	嬰兒床	血液透析床	產科病床
血液透析床	嬰兒床	其他					
Hemodialysis Beds	Nursery Beds	Others Beds	Total	Observation Beds	Nursery Beds	Hemodialysis Beds	Maternity Beds
—	—	—	2	2	—	—	...
—	—	—	—	—	—	—	...
—	—	—	—	—	—	—	...
—	—	—	—	—	—	—	...
—	—	—	—	—	—	—	...
—	—	—	6	6	—	—	—
—	—	—	6	6	—	—	—
—	—	—	4	4	—	—	—
—	—	—	4	4	—	—	—
—	—	—	7	7	—	—	—
—	—	—	7	7	—	—	—

Source : Department of Health, Executive Yuan.

表 8-3 藥商家數

單位：家

年底別 End of Year	藥商家數			
	合計 Total	西藥商 Western Medicine Firms		中藥商
		藥品販賣業 Dealer	藥品製造業 Manufacturer	藥品販賣業 Dealer
民國91年底 End of 2002	10	2	—	6
民國92年底 End of 2003	9	2	—	6
民國93年底 End of 2004	9	2	—	6
民國94年底 End of 2005	9	1	—	6
民國95年底 End of 2006	10	1	—	6
民國96年底 End of 2007	10	1	—	6
民國97年底 End of 2008	10	1	—	6
民國98年底 End of 2009	14	2	—	7
民國99年底 End of 2010	11	1	—	5
民國100年底 End of 2011	9	3	—	1
民國101年底 End of 2012	9	3	—	1

資料來源：行政院衛生署。

Table 8-3 Number of Pharmaceutical Firms

Unit : Number

Number of Pharmaceutical Firms				
Chinese Herb Firms	醫療器材商	Medical Device Firms	藥局	其他
藥品製造業	醫療器材販賣業	醫療器材製造業		
Manufacturer	Dealer	Manufacturer	Pharmacies	Others
—	1	—	1	—
—	—	—	1	—
—	1	—	—	—
—	2	—	—	—
—	2	—	1	—
—	2	—	1	—
—	2	—	1	—
—	4	—	1	—
—	4	—	1	—
—	2	—	3	—
—	2	—	3	—

Source : Department of Health, Executive Yuan.

表 9-1 低收入戶戶數及人數

單位：戶、人

年 底 別 End of Year		總 計 Grand Total		第1類 Level 1
		戶 數 No. of Households	人 數 No. of Persons	戶 數 No. of Households
民國91年底	End of 2002	64	213	—
民國92年底	End of 2003	49	204	1
民國93年底	End of 2004	43	101	1
民國94年底	End of 2005	46	114	1
民國95年底	End of 2006	54	133	1
民國96年底	End of 2007	51	126	1
民國97年底	End of 2008	50	121	1
民國98年底	End of 2009	57	135	1
民國99年底	End of 2010	56	130	1
民國100年底	End of 2011	104	313	—
民國101年底	End of 2012	161	471	—

資料來源：臺中市政府社會局。

Table 9-1 Households and Persons of Low Income Families

Unit : Household、Person

人 數 No. of Persons	第2類 Level 2		第3類 Level 3	
	戶 數 No. of Households	人 數 No. of Persons	戶 數 No. of Households	人 數 No. of Persons
1	3	17	61	195
1	8	27	40	176
1	7	23	35	77
1	7	25	38	88
1	6	15	47	117
1	7	19	43	106
1	5	12	44	108
1	3	6	53	128
1	3	6	52	123
—	31	65	73	248
—	46	106	115	365

Source : Social Affairs Bureau of Taichung City Government.

表 9-2 身心障礙者人數

單位：人

年底別		總計	視覺 障礙者	聽覺或 平衡機能 障礙者	聲音機能 或語言機 能障礙者	肢體 障礙者	智能 障礙者
End of Year		Grand Total	Vision Disability	Hearing or Balancing Mechanism Disability	Voice or Speech Mechanism Disability	Limbs Disability	Mentally Disability
民國91年底	End of 2002	585	22	78	8	276	55
民國92年底	End of 2003	593	24	75	8	274	54
民國93年底	End of 2004	592	24	66	10	274	57
民國94年底	End of 2005	632	22	73	9	280	61
民國95年底	End of 2006	644	22	87	7	267	69
民國96年底	End of 2007	624	25	80	7	266	67
民國97年底	End of 2008	645	28	91	10	258	66
民國98年底	End of 2009	645	31	94	10	256	64
民國99年底	End of 2010	650	31	87	12	253	69
民國100年底	End of 2011	653	29	82	11	255	71
民國101年底	End of 2012	643	29	87	11	241	70

資料來源：臺中市政府社會局。

Table 9-2 The Disabled Population

Unit : Person

重要器官 失去功能 者 Losing Functions of Primary Organs	顏面 損傷者 Suffering Facial Damage	植物人 Unconscious Chronically	失智 症者 Senile Dementia	自閉 症者 Autism	慢性 精神病 患者 Chronic Psychosis	多重 障礙者 Multi- Disability	其他 障礙者 Others	新制類別無 法對應舊制 類別者 Others
57	46	—	3	6	—	32	2	...
47	1	3	5	—	42	58	2	...
49	1	1	6	1	43	58	2	...
60	2	1	10	1	45	65	3	...
62	1	2	20	1	47	57	2	...
65	—	3	12	1	43	53	2	...
68	—	3	12	—	51	56	2	...
67	—	1	15	—	53	52	2	...
65	—	1	19	—	51	59	3	...
65	—	1	17	—	56	63	3	...
64	1	2	23	1	51	59	3	1

Source : Social Affairs Bureau of Taichung City Government.

表10-1 辦理調解業務－方式別

單位：件、%

年別 Year	總計 Grand Total				委員集體開會 Meeting Mediation		
	合計 Total	成立 Sustained	成立 成立 比率(%) Sustained Ratio (%)	不成立 Not Sustained	合計 Total	成立 Sustained	成立 成立 比率(%) Sustained Ratio (%)
民國91年 2002
民國92年 2003	82	13	15.85	69	82	13	15.85
民國93年 2004	37	6	16.22	31	37	6	16.22
民國94年 2005	47	12	25.53	35	47	12	25.53
民國95年 2006	41	6	14.63	35	41	6	14.63
民國96年 2007	52	6	11.54	46	52	6	11.54
民國97年 2008	50	7	14.00	43	50	7	14.00
民國98年 2009	59	10	16.95	49	59	10	16.95
民國99年 2010	56	8	14.29	48	55	8	14.55
民國100年 2011	38	7	18.00	31	38	7	18.42
民國101年 2012	34	7	20.59	27	34	7	20.59

資料來源：本所民政課。

Table 10-1 Mediations Conducted – by Mediation Type

Unit: Case、%

調 解 不成立 Not Sustained	委 員 獨 任 調 解 Independent Mediation				協 同 調 解 Accompany Mediation			
	合 計 Total	成 立 Sustained	成 立 比率(%) Sustained Ratio (%)	不 成 立 Not Sustained	合 計 Total	成 立 Sustained	成 立 比率(%) Sustained Ratio (%)	不 成 立 Not Sustained
...
69	—	—	—	—	—	—	—	—
31	—	—	—	—	5	2	40.00	3
35	—	—	—	—	—	—	—	—
35	—	—	—	—	—	—	—	—
46	—	—	—	—	—	—	—	—
43	—	—	—	—	15	4	26.67	11
49	—	—	—	—	27	6	22.22	21
47	1	—	—	1	17	4	23.53	13
31	—	—	—	—	—	—	—	—
27	—	—	—	—	—	—	—	—

Source : Civil Affairs Section of Heping District.

表10-2 辦理調解業務－案件別

單位：件

年 別 Year	總 計 Grand Total			民 事 結 案 件 數					
	合 計 Total	成 立 Sustained	不 成 立 Not Sustained	合 計 Total		債 權、債 務 Credit, Debt		物 權 Power of Property	
				成 立 Sustained	不 成 立 Not Sustained	成 立 Sustained	不 成 立 Not Sustained	成 立 Sustained	不 成 立 Not Sustained
	Total	Sustained	Sustained	Sustained	Sustained	Sustained	Sustained	Sustained	Sustained
民國91年 2002	29	20	9	20	4	7	1	4	1
民國92年 2003	82	13	69	13	69	3	7	1	31
民國93年 2004	37	6	31	5	29	—	5	1	16
民國94年 2005	47	12	35	9	27	3	6	4	7
民國95年 2006	41	6	35	5	31	3	9	2	—
民國96年 2007	52	6	46	5	39	5	39	—	—
民國97年 2008	50	7	43	6	28	2	8	4	19
民國98年 2009	59	10	49	7	35	2	4	3	26
民國99年 2010	56	8	48	—	7	—	2	—	—
民國100年 2011	31	3	28	3	28	1	18	1	4
民國101年 2012	34	7	27	5	26	1	11	4	13

資料來源：本所民政課。

Table 10-2 Mediations Conducted – by Case Type

Unit: Case

Resolved Civil Cases									
親 屬 Relative		繼 承 Inherit		商 事 Commercial Business		營 建 工 程 Construction		其 他 Others	
成 立 Sustained	不 成 立 Not Sustained	成 立 Sustained	不 成 立 Not Sustained	成 立 Sustained	不 成 立 Not Sustained	成 立 Sustained	不 成 立 Not Sustained	成 立 Sustained	不 成 立 Not Sustained
1	—	2	—	1	—	—	2	5	—
—	2	1	15	3	7	1	—	4	7
—	1	1	—	—	—	2	7	1	—
—	3	—	—	—	—	2	8	—	3
—	3	—	—	—	—	—	4	—	15
—	—	—	—	—	—	—	—	—	—
—	—	—	1	—	—	—	—	—	—
—	4	1	1	1	—	—	—	—	—
—	5	—	—	—	—	—	—	—	—
—	1	—	—	—	—	—	—	1	—
—	1	—	1	—	—	—	—	—	—

Source : Civil Affairs Section of Heping District.

表10-2 辦理調解業務－案件別 (續完)

單位：件

年 別	刑 事 結 案 件 數							
	合 計		妨 害 風 化		妨 害 婚 姻 及 家 庭		傷 害	
	Total		Obscenity		Offense against Family		Assult	
	成 立	不 成 立	成 立	不 成 立	成 立	不 成 立	成 立	不 成 立
Year	Sustained	Not Sustained	Sustained	Not Sustained	Sustained	Not Sustained	Sustained	Not Sustained
民國91年 2002	—	2	—	—	—	—	—	2
民國92年 2003	—	—	—	—	—	—	—	—
民國93年 2004	1	2	—	—	—	—	—	2
民國94年 2005	3	8	—	—	—	—	2	8
民國95年 2006	1	4	—	—	—	—	—	—
民國96年 2007	1	7	—	—	—	—	1	7
民國97年 2008	1	15	—	—	—	—	1	15
民國98年 2009	3	14	—	—	—	—	2	12
民國99年 2010	8	41	—	—	—	—	3	12
民國100年 2011	4	3	—	—	1	—	3	2
民國101年 2012	2	1	—	—	—	—	2	1

資料來源：本所民政課。

Table 10-2 Mediations Conducted —by Case Type (Cont.End)

Unit: Case

Resolved Criminal Cases							
妨害自由名譽信用及秘密 Offense against Freedom Fame, Trust & Secrecy		竊盜及侵占詐欺 Stealing, Fraud & Conversion		毀棄損壞 Defacing		其他 Others	
成立 Sustained	不成立 Not Sustained	成立 Sustained	不成立 Not Sustained	成立 Sustained	不成立 Not Sustained	成立 Sustained	不成立 Not Sustained
—	—	—	—	—	—	—	—
—	—	—	—	—	—	—	—
—	—	1	—	—	—	—	—
—	—	—	—	1	—	—	—
1	—	—	1	—	2	—	1
—	—	—	—	—	—	—	—
—	—	—	—	—	—	—	—
—	—	1	1	—	—	—	1
—	1	1	21	4	7	—	—
—	—	—	1	—	—	—	—
—	—	—	—	—	—	—	—

Source : Civil Affairs Section of Heping District.

表10-3 調解委員會組織概況

單位：人

年 別 Year	委員 總人數 Committee Grand Total	性別 Sex		年齡	
		男 Male	女 Female	未滿 40歲 Under 40 Years of Age	40-50 歲未滿 40-Under 50 Years of Age
民國92年 2003	9	8	1	—	4
民國93年 2004	9	8	1	—	3
民國94年 2005	9	8	1	—	3
民國95年 2006	8	7	1	—	2
民國96年 2007	8	7	1	—	2
民國97年 2008	8	7	1	—	1
年 別 Year	委員 總人數 Committee Grand Total	性別 Sex		年齡	
		男 Male	女 Female	未滿 40歲 Under 40 Years of Age	40-50 歲未滿 40-Under 50 Years of Age
民國98年 2009	6	4	2	—	1
民國99年 2010	9	7	2	—	1
民國100年 2011	9	6	3	1	—
民國101年 2012	9	6	3	1	—

資料來源：本所民政課。

Table 10-3 Mediation Committee Organizational Profile

Unit: Person

Age		教育程度				Educational Attainment	
50-60 歲未滿	60歲 以上	大專 以上	高中 (職)	國中	國小		
50-Under 60 Years of Age	Over 60 Years of Age	Higher Education	Higher (Vocational) School	Junior High School	Elementary School		
2	3	1	3	3	2		
5	1	1	3	5	—		
5	1	1	3	5	—		
2	4	3	—	3	2		
2	4	3	—	3	2		
3	4	3	—	3	2		

Age		教育程度				Educational Attainment	
50-60 歲未滿	60歲 以上	大專 以上	高中 (職)	國中	國小		
50-Under 60 Years of Age	Over 60 Years of Age	Higher Education	Higher (Vocational) School	Junior High School	Elementary School		
2	3	2	—	3	1		
3	5	3	3	3	—		
3	5	5	2	2	—		
3	5	5	2	2	—		

Source : Civil Affairs Section of Heping District.

表10-3 調解委員會組織概況（續完）

單位：人

年 別 Year	行業 Industry			
	農、林、 漁、牧業 Agriculture、 Forestry、 Fishery、 Husbandry	製造業、水電、 燃氣業及營造業 Manufacturing、 Water & Electricity Supply、Gas supply、 Construction	商業 Commerce	服務業 及其他 Service Trade & Other Service
民國92年 2003	6	1	1	1
民國93年 2004	7	—	2	—
民國94年 2005	7	—	2	—
民國95年 2006	4	—	—	4
民國96年 2007	4	—	—	4
民國97年 2008	4	—	4	—
年 別 Year	行業 Industry			
Year	農、林、 漁、牧業 Agriculture、 Forestry、 Fishery、 Husbandry	製造業、水電、 燃氣業及營造業 Manufacturing、 Water & Electricity Supply、Gas supply、 Construction	商業 Commerce	服務業 及其他 Service Trade & Other Service
民國98年 2009	4	—	1	1
民國99年 2010	5	—	1	3
民國100年 2011	5	—	1	3
民國101年 2012	5	—	1	3

資料來源：本所民政課。

Table 10-3 Mediation Committee Organizational Profile (Cont.End)

Unit: Person

服務公職			委員年資			
Public Servant		Members of seniority				
現任民意代表	曾任公職	未曾任公職	未滿3年	3-未滿6年	6-未滿15年	15年以上
Incumbent Elected Representatives	Used to Take on a Public Servant	Never Used Take on a Public Servant	Under 3 Years	3-Under 6 Years	6-Under 15 Years	Over 15Years
1	—	8	9	—	—	—
—	—	9	6	3	—	—
—	—	9	6	3	—	—
—	—	8	4	4	—	—
—	—	8	4	4	—	—
—	—	8	—	8	—	—

服務公職		委員年資				
Public Servant		Members of seniority				
曾任公職	未曾任公職	未滿4年	4-未滿8年	8-未滿16年	16年以上	
Used to Take on a Public Servant	Never Used Take on a Public Servant	Under 4Years	4-Under 8Years	8-Under 16 Years	Over 16Years	
1	5	—	5	1	—	
4	5	5	2	2	—	
3	6	5	2	2	—	
3	6	5	2	2	—	

Source : Civil Affairs Section of Heping District.

臺中市和平區統計年報

中華民國 101 年

編 印 者：臺中市和平區公所會計室

地 址：臺中市和平區南勢里東關路三段 156 號

電 話：04-25941501 轉 242

出版日期：中華民國 102 年 06 月

本刊同時登載於臺中市和平區公所網站，

網址為 <http://www.heping.gov.tw/>

東西橫貫公路 谷關風景特定區



臺中市和平區