

中華民國102年



臺中市和平區

統計年報

STATISTICAL YEARBOOK OF HEPING DISTRICT

2013



臺中市和平區公所會計室編印

中華民國103年6月出版

凡 例

- 一、臺中縣、市於民國 99 年 12 月 25 日合併改制為直轄市，本刊 100 年後所列數據係為大臺中市資料，99 年以前數據為統計至 99 年 12 月 31 日止之原臺中縣、市資料合併計算，部分無法併計者則採分別陳列方式。
- 二、本刊所列數字旨在報導本區 102 年主要施政概況及其成果之紀錄，以供施政參考，其涉及國防機密與個別隱私者均未列出。
- 三、本刊所列資料係取自本所各課室暨本區內各機關編報之公務統計報表及臺中市統計年報之資料，加以整理彙編。
- 四、本刊所列數字以 102 年資料為主，但為明瞭歷年施政情形，亦將近年各項資料予以刊載，以利比較。
- 五、本期資料計分土地、人口、行政組織、農林漁牧、工商經濟、財政收支、教育文化、醫療保健、社會福利、政府服務等 10 類，各類分別擇重要項目予以提要分析，以供參閱。
- 六、本刊各表所列金額均為新臺幣，度量衡單位一律採用公制，其中資料原非公制者，均經換算為公制以資劃一俾便比較。表內數字或因尾數四捨五入，故部分總數與細數之間，或有未能吻合情事，計算時仍以原始數據計算。
- 七、本刊各表內所用符號代表意義如下：

「—」：經統計，但無數據	「--」：有數值，但該數值無意義
「 」：數據不明或尚未公佈產出	「0」：有數值但數值不及半單位
「Ⓘ」：修正數	「Ⓟ」：初步統計數
「Ⓣ」：預測數	「Ⓢ」：估計數
- 八、本刊各表內所列「年」係指全年，「年底」係指該年 12 月底，「年度」係指會計年度或其他行政上之措施而特定之年限，「學年度」係指教育年度，即當年 8 月 1 日起至次年 7 月 31 日止，為沿用成例，以每一學年第一學期期初資料代表該一學年度。
- 九、本刊荷蒙本區各單位協助始克編成，謹致謝忱，至於編排校印而產生疏漏之處在所難免，敬請指正。

目 錄

頁次

提要分析	1-17
壹、土地	
1—1、已登記土地面積	18-25
1—2、土地徵收面積	26-27
1—3、實施三七五減租成果	28-29
貳、人口	
2—1、現住戶數及性比例	30-33
2—2、戶籍動態登記	34-41
2—3、現住人口之年齡分配	42-49
2—4、現住人口之教育程度—按年齡別分	50-57
2—5、現住人口之婚姻狀況—按年齡別分	58-59
2—6、現住人口之婚姻狀況—按里別分	60-61
2—7、現住原住民戶口數	62-65
參、行政組織	
3—1、本所行政組織	66
3—2、區公所員工總人數	67
肆、農、林、漁、牧	
4—1、耕地面積	68-69
4—2、稻米收穫面積及生產量	70-73
4—3、農產收穫面積及生產量	74-85
4—4、現有牲畜數	86
4—5、牲畜屠宰頭數	87
4—6、現有家禽數量	88
4—7、乳母牛頭數及產乳量價值	89

Contents

	Page
Summary of Analysis.....	1-17
I 、 Land	
1-1 Classification of Registered Land.....	18-25
1-2 Area of Land Purchased by Government.....	26-27
1-3 Achievements of the Arable Land Rental Reduction to 37.5%.....	28-29
II 、 Population	
2-1 Number of Households & Sex Ratio.....	30-33
2-2 Immigrants and Emigrants.....	34-41
2-3 Population by Age.....	42-49
2-4 Population by Educational Attainment—By Age.....	50-57
2-5 The Marital Status of the Population—By Age.....	58-59
2-6 The Marital Status of the Population—By Village.....	60-61
2-7 Number of Households of the Aborigines.....	62-65
III 、 Administrative Organization	
3-1 Heping District Office Administrative Organization.....	66
3-2 Total Personnel of Heping District Office.....	67
IV 、 Agriculture, Forestry, Fishery And Husbandry	
4-1 Cultivated Land Area.....	68-69
4-2 Harvested Area of Paddy Field and Rice Production.....	70-73
4-3 Area and Production of Crop Products	74-85
4-4 Number of Livestock at the Year End.....	86
4-5 Number of Livestock Slaughtered.....	87
4-6 Number of Farms at the Year End.....	88
4-7 Number of Dairy Cattle ; Quantity & Value of Milk.....	89

伍、工商經濟

5—1、工廠登記現有家數	90-93
5—2、自來水普及率	94-95

陸、財政收支

6—1、歲入來源別預決算	96-97
6—2、歲出預決算	98-99

柒、教育文化

7—1、所轄國民中學概況	100-101
7—2、所轄國民小學概況	102-105

捌、醫療保健

8—1、醫療機構及其他醫事機構執業醫事人員數	106-107
8—2、醫院診所病床數	108-111
8—3、藥商家數	112-113

玖、社會福利

9—1、低收入戶戶數及人數	114-115
9—2、身心障礙者人數	116-121

拾、政府服務

10—1、辦理調解業務—方式別	122-123
10—2、辦理調解業務—案件別	124-127
10—3、調解委員會組織概況	128-131

	Page
V、Industry & Commerce	
5-1 Number of Factories Existing Registered.....	90-93
5-2 Water Supply Rate of Population Served.....	94-95
VI、Finance	
6-1 Budget and Settled Account of Revenues by Sources.....	96-97
6-2 Budgets and Settled Account of Expenditures.....	98-99
VII、Education	
7-1 The Condition of Junior High School in Heping District.....	100-101
7-2 The Condition of Elementary School in Heping District.....	102-105
VIII、Public Health	
8-1 Number of Registered Medical Personnel in Hospitals, Clinics and Other Medical Care Institutions.....	106-107
8-2 Number of Beds in Hospitals and Clinics.....	108-111
8-3 Number of Pharmaceutical Firms.....	112-113
IX、Social Welfare	
9-1 Households and Persons of Low Income Families.....	114-115
9-2 The Disabled Population.....	116-121
X、Government Services	
10-1 Mediations Conducted—by Mediation Type.....	122-123
10-2 Mediations Conducted—by Case Type.....	124-127
10-3 Mediation Committee Organizational Profile.....	128-131

提要分析

壹、土地

一、概序

(一) 從傳統原區舊情懷・邁出現代城區新風貌

本區位處臺中市之東北角，是臺中市面積最大、人口最少、密度最低的行政區，是原住民泰雅族傳統居住地區。

日據時代，本區屬「臺中州東勢郡蕃地」，被劃為山地理番行政區，所有民政、教育、衛生和行政業務，都由警察綜理。因為原住民的民族性堅強，對日本人的占據，經常反抗。日本人起初用懷柔政策無效，繼而改採武力鎮壓，並把全區編為三個外警區，強制原住民集體移住，以利政治上的控制，經濟上的榨取。

民國 34 年臺灣光復後，劃本區為臺中縣行政區域之一，並命名為「臺中縣東勢區和平鄉」，民國 38 年與信義鄉、仁愛鄉合併改為「臺中縣中峰區和平鄉」，民國 39 年隨著縣行政區調整，廢區署改為「臺中縣和平鄉」。民國 62 年和平鄉梨山、平等兩地獨立為「梨山建設館理局」(轄臺灣省)，民國 69 年再回歸和平鄉。民國 99 年 12 月 25 日臺中縣、市合併升格為直轄市，本區改稱「臺中市和平區」。

(二) 族群融合的臺灣新樂土

泰雅族人首先在此安身立命

本區是原住民居住的傳統領域，族人屬泰雅族中的「泰雅亞族」，區內地廣人稀，轄有南勢、天輪、博愛、自由、達觀、中坑、梨山、平等 8 里。



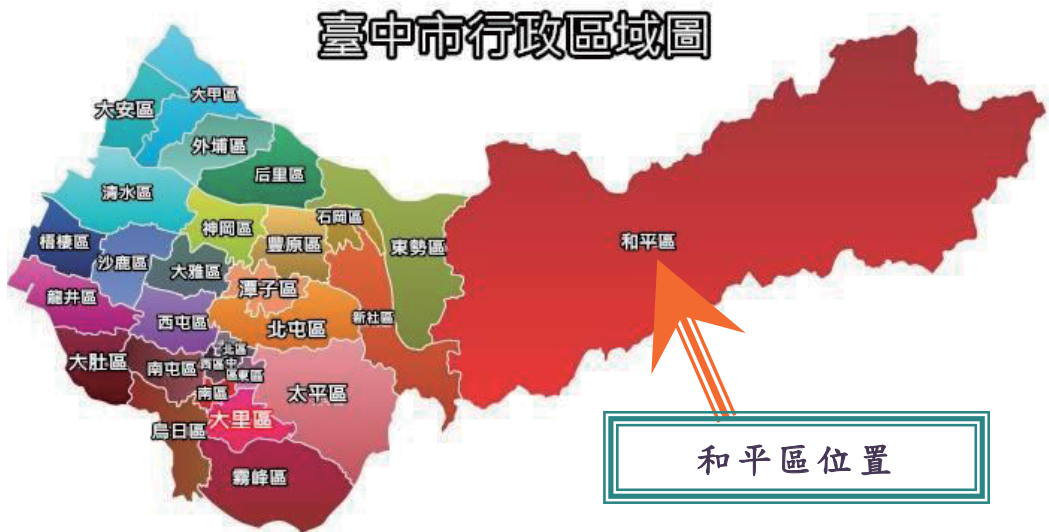
(三) 閩、客、外省族群相繼遷入定居

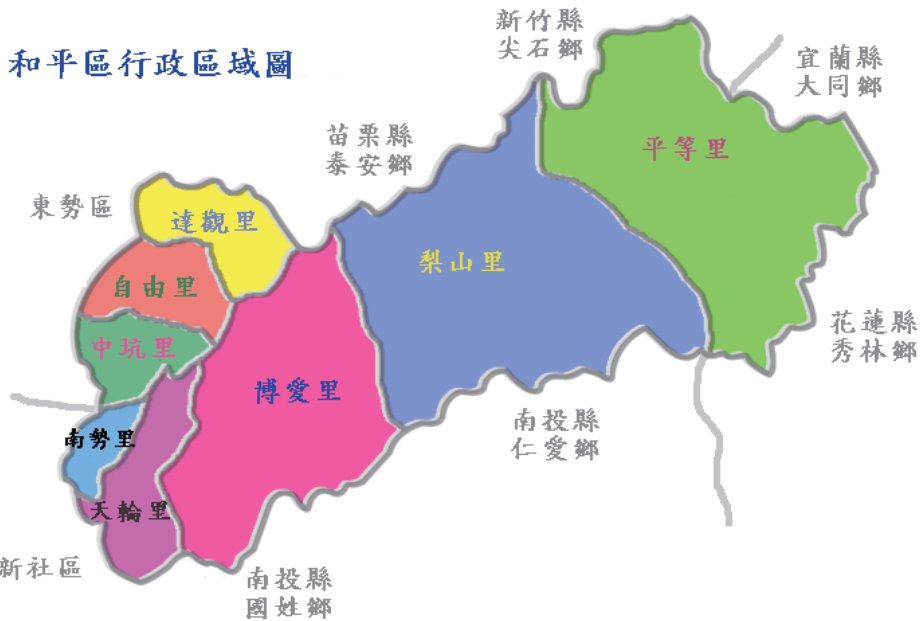
四大族群融合、共創祥和家園

臺灣光復後，因本區氣候適合溫帶蔬果種植，政府因此大力輔導推廣，外來開墾耕種者日多，閩南、客家人因而有較大數量移入，大多定居於中坑里及天輪里，後因開闢中橫公路，部分參與築路工程的外省籍榮民弟兄於中橫完工後選擇棲身梨山里、平等里等地，也因為種種的歷史緣由，使本區的人口族群漸趨多元化。

二、位置與地理環境

本區東倚中央山脈南湖山、北依雪山山脈、南接合歡山、大禹嶺，三面環山與橫貫其中的大甲河流域自成完整的天然疆界。地理中心位置在北緯 24 度 16 分，東經 121 度 10 分，東與花蓮縣秀林鄉、宜蘭縣大同鄉隔著南湖山系為界，南與南投縣仁愛鄉為鄰，西接東勢區、新社區，北側以雪山山脈與新竹、苗栗兩縣為界。本區東半部的平等里、梨山里屬高山氣候，西半部的自由、達觀、南勢、天輪、博愛、中坑等里屬溫帶型氣候。





三、面積

幅員廣達 1,037.8192 平方公里的和平區，是全市 29 區面積最為遼闊的第一大區，轄內共有平等里、梨山里、博愛里、天輪里、南勢里、中坑里、自由里、達觀里等 8 個里。

四、土地利用與分配

102 年底本區公私有已登記土地利用情形，根據地政單位登記資料顯示：已登記土地面積為 99,302.4373 公頃，占本區土地面積 103,780 公頃之 95.68%，較上年底增加 0.7274 公頃。在已登記土地面積中，公有已登記土地面積為 97,614.9507 公頃（占 98.30%），私有已登記土地面積為 1,597.1874 公頃（占 1.61%），公私共有已登記土地面積為 90.2992 公頃（占 0.09%）。

在已登記土地面積中，屬於非都市用地（甲種建築、乙種建築、丙種建築、丁種建築、農牧、林業、養殖、窯業、交通、水利、遊憩、國土保安、墳墓、特定目的事業、其他、暫未編定用地）部分為 38,381.5591 公頃（占 38.65%），而都市用土地部份為 60,920.8782 公頃（占 61.35%）。

貳、人口

從泰雅原住民定居本地開始，歷經百年來各族群的相繼遷入，在相互尊重文化，彼此和平相處的族群融合過程中，不論先來後到，大家都已不分畛域打成一片，也因此形成了全省罕見的一區四族群融洽共治的人文特色。

泰雅族人主要分佈於區內各里，最密集的部落分別為達觀、自由、南勢、博愛、梨山、平等六里。外省籍退伍榮民，分佈於平等、梨山等地；中坑里及天輪里較少原住民居住，大多為客家、閩南人。位於大甲溪南岸的，屬於南勢里，清一色為客家人士。另外，目前常住區內的人口屬老年和幼童，青壯年多出外謀生、求學，這和本區地理環境偏僻有關。

一、人口分布

根據戶籍登記資料顯示（按我國戶口統計採用事件發生登記制度），民國 102 年底本區人口為 10,589 人，較 101 年底增加 33 人（0.31 個百分點）。

戶數方面：民國 102 年底全區總戶數為 4,398 戶，較 101 年底增加 7 戶（0.16 個百分點）；戶量（每戶平均人口數）為 2.41 人，較 101 年底增加 0.01 人（0.42 個百分點）。

和平區歷年底戶量

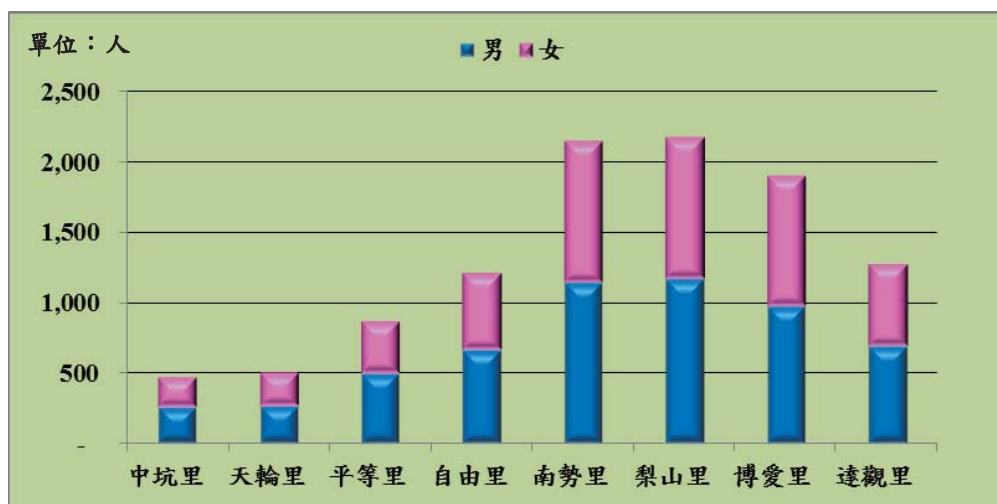


戶籍動態方面：根據統計民國 102 年全年遷入本區人口數為 484 人，而自本區遷出人口數為 426 人，社會因素增加 58 人，出生人數 80 人，死亡人數 105 人，自然因素減少 25 人。

性比例方面：本區 102 年底現住總人口數為 10,589 人，其中男性 5,697 人（占 53.80%），女性 4,892 人（占 46.20%），性比例為 116.46%，即每百女子每人所當男子為 116.46 人，較 101 年底減少 0.83 個百分點。

就各里人口分布情形觀之，民國 102 年底以梨山里共 2,178 人為最多（占 20.57%）；南勢里共 2,152 人居次（占 20.32%）；博愛里共 975 人居第三位（占 17.96%）；而中坑里共 479 人最少（占 4.52%）。

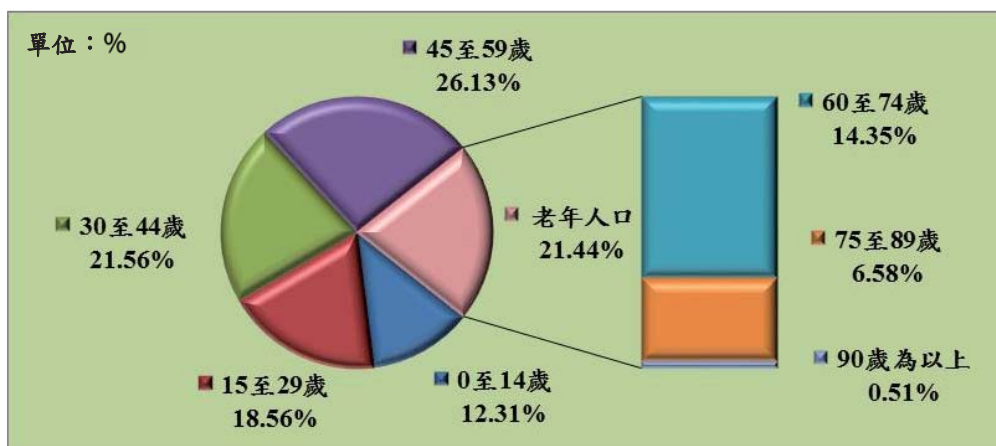
和平區 102 年底各里人口



二、年齡分布

民國 102 年底本區人口年齡分布，0 至 14 歲為 1,304 人（占 12.31%），15 至 29 歲為 1,965 人（占 18.56%），30 至 44 歲為 2,283 人（占 21.56%），45 至 59 歲為 2,767 人（占 26.13%），60 至 74 歲為 1,519 人（占 14.35%），75 至 89 歲為 697 人（占 6.58%），90 歲為以上為 54 人（占 0.51%）。

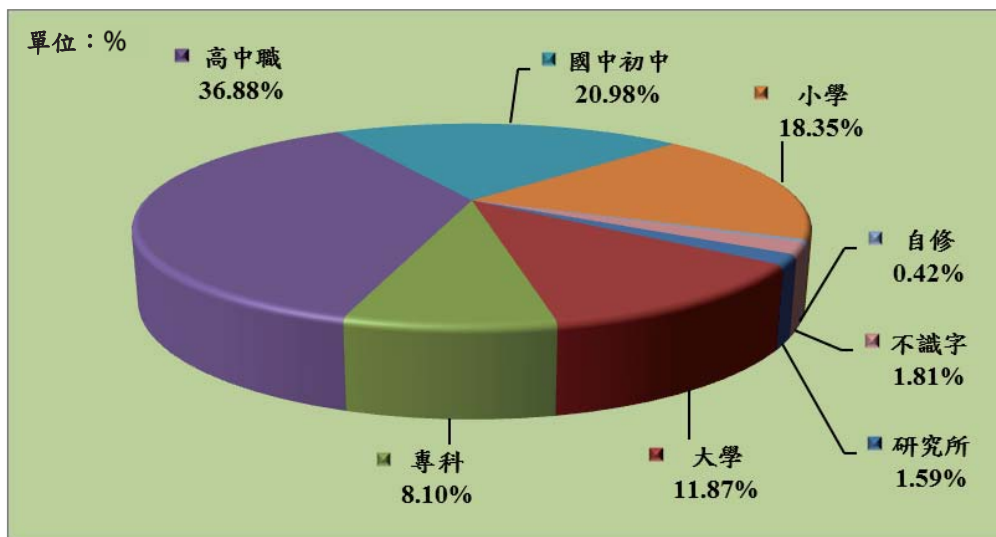
和平區 102 年年齡分布圖



三、教育概況

我國教育極為普及，自民國 57 年實施九年國民義務教育後，人口素質急速提升。從戶籍登記之教育程度資料顯示，民國 102 年底滿 15 足歲以上者共有 9,285 人，占全區人口 87.69%，較上年底增加 40 人（0.43 個百分點），而其中研究所者 148 人，大學者 1,102 人，專科 752 人，高中職者 3,424 人，國中初職者 1,948 人，小學者 1,704 人，自修者 39 人，不識字者 168 人，其中高中職以上人口逐年遞增，教育普及確實使國民教育水準提升。

和平區 102 年教育程度分布

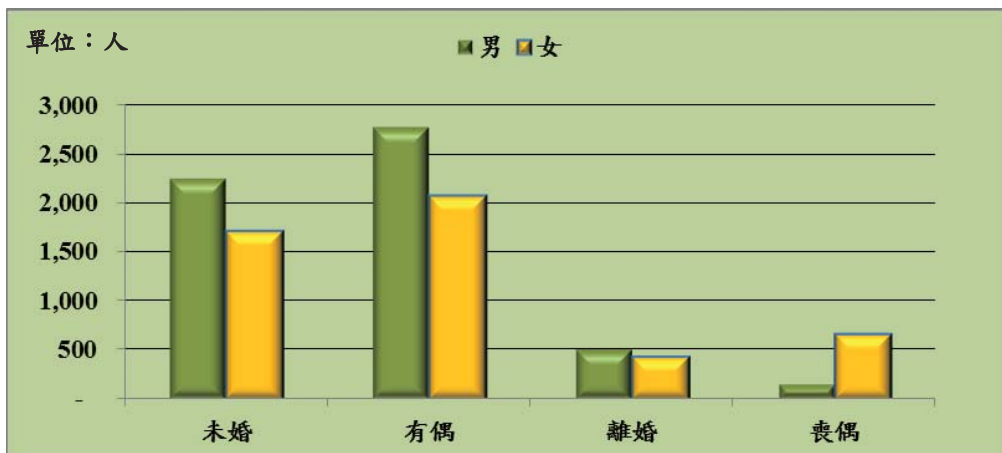


四、婚姻狀況

民國 102 年底本區現住人口婚姻中：未婚者有 3,969 人（占 37.48%）；有偶者有 4,849 人（占 45.79%）；離婚者有 952 人（占 8.99%）；喪偶者有 819 人（占 7.74%）。

102 年本區結婚對數為 55 對，結婚率為 5.20‰，較上年度減少 0.17 個百分點，離婚對數為 27 對，離婚率為 2.55‰，較上年度增加 0.29 個百分點。

和平區 102 年底婚姻狀況



五、原住民人口數

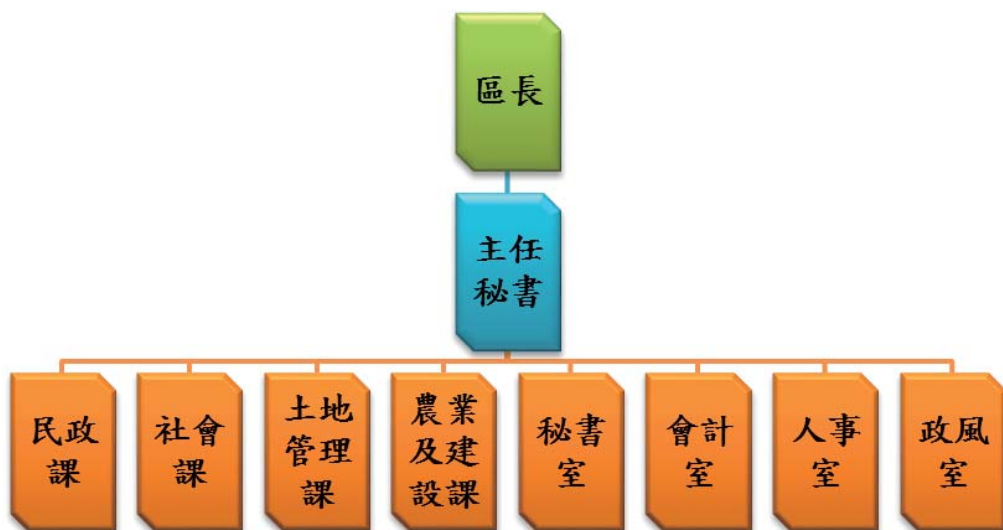
民國 102 年底本區現住原住民戶數為 1,461 戶，較 101 年底增加 16 戶（1.11 個百分點），人口數為 4,038 人，較 101 年底增加 30 人（0.75 個百分點）。其中平地原住民為 243 人，山地原住民為 3,795 人；其中男性為 2,042 人，女性為 1,996 人。

參、行政組織

一、行政組織

本所座落於南勢里東關路，所內設有民政課、社會課、土地管理課、農業及建設課、秘書室、會計室、人事室、政風室等 8 個行政單位，並設各里辦公室，經主任秘書統合協調而由區長統一領導事權，分工合作為區民提供最親切周到的服務，並在民眾的監督之下，積極切實地推動各項區政。

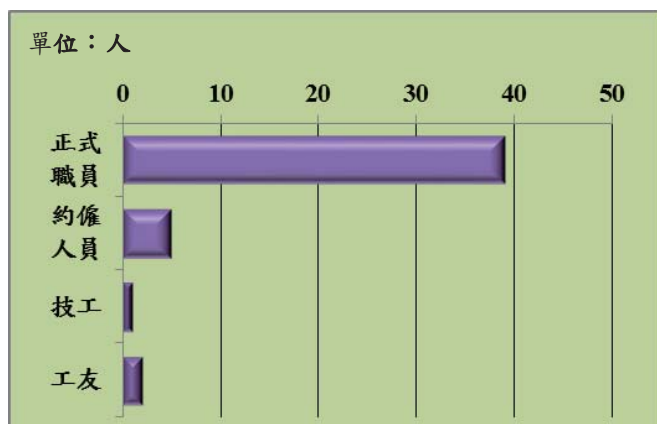
和平區公所行政組織圖



二、員額編制

和平區 102 年員額編制

本所 102 年度正式職員預算員額 49 人；102 年底實際員工總人數 47 人，其中包括正式職員 39 人、技工 1 人、工友 2 人、約僱人員 5 人。



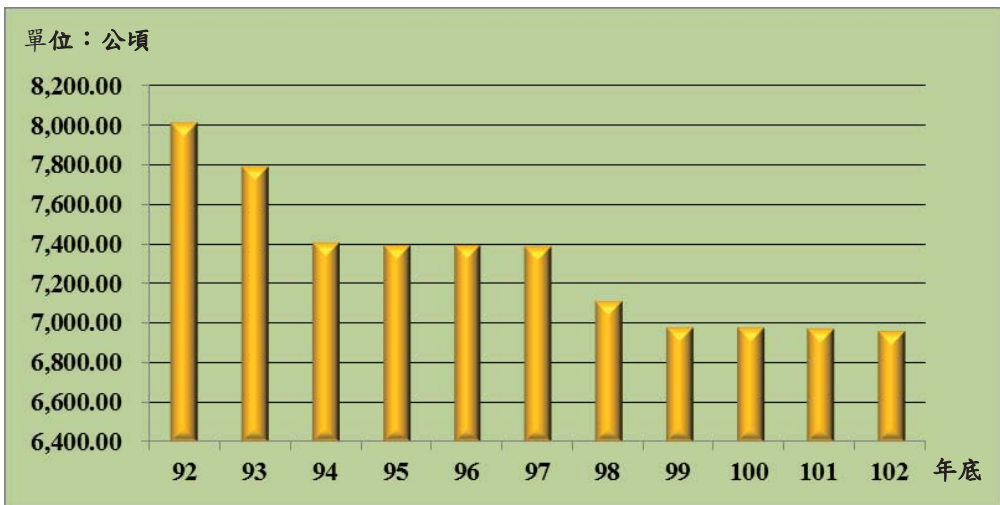
肆、農、林、漁、牧

一、農業

(一) 耕地面積

102 年底本區耕地面積 6,957.70 公頃，占本區土地總面積 6.70 %，較 101 年底減少 11.78 公頃（0.17 個百分點），本區無水田耕地面積；旱田耕地面積為 6,957.70 公頃（占 100.00%）。

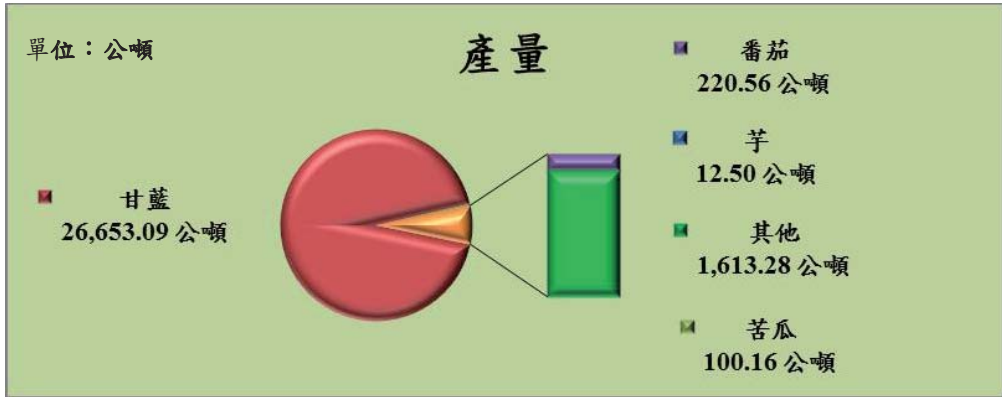
和平區歷年耕地面積



(二) 主要農產品

1. 茶葉：102 年收穫面積 410.65 公頃，較上年度增加 2.10 公頃（0.51 個百分點）；茶葉生產量 312.09 公噸，較上年度增加 5.68 公噸（1.85 個百分點）；每公頃平均產量 0.76 公噸，較 101 年增加 0.01 公噸（1.33 個百分點）。
2. 蔬菜類：以甘藍收穫產量最大。102 年收穫蔬菜類面積 583.46 公頃，較上年增加 102.78 公頃（21.38 個百分點）；蔬菜生產量 28,599.59 公噸，較上年度減少 477.39 公噸（1.64 個百分點）；每公頃平均產量 49.02 公噸，較上年度減少 11.47 公噸（18.97 個百分點）。

和平區 102 年蔬菜生產概況



二、畜牧

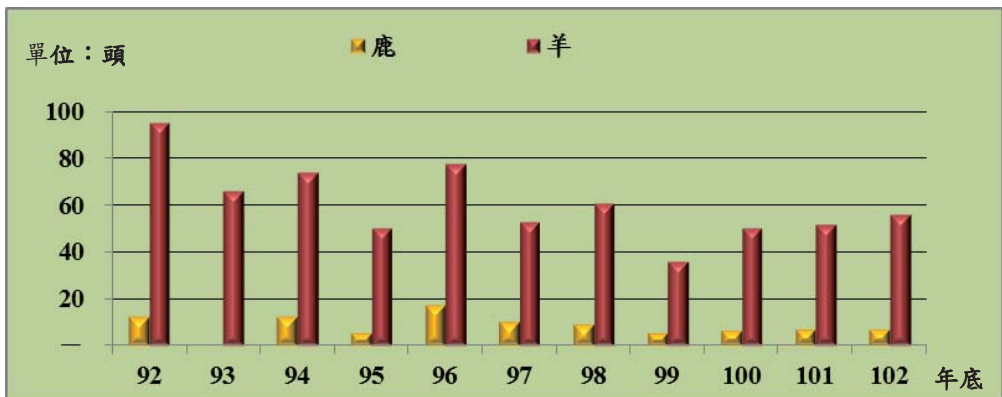
畜牧事業原係農村副業，由於政府積極發展畜牧生產，同時顧及維護環境衛生，促進國民健康，輔導設置畜牧專業區，鼓勵發展畜牧事業，改進農村經濟，推廣綜合性擴大生產計劃，充分供應市場屠宰需求數拓展外銷，使畜牧業邁向企業化的新里程碑。

家畜

本區 102 年底牲畜總數 63 頭，其中有：

1. 鹿：102 年底現有數量 7 頭，與上年底相同。
2. 羊：102 年現有數量 56 頭，較上年底增加 4 頭（7.69 個百分點）。

和平區歷年牲畜數



伍、工商經濟

一、工廠登記現有家數

102 年底本區新增 2 家非金屬礦物製品製造業。

二、自來水供水普及率

102 年本區行政區域人口數為 10,589 人，較上年度增加 33 人（0.31 個百分點），實際供水人口數為 1,076 人，較上年度增加 7 人（0.67 個百分點）；102 年供水普及率 10.16%，較上年度增加 0.30 個百分點。

和平區歷年供水區域人口數



和平區歷年供水普及率



陸、財政收支

預算為財政收支之依據，亦為施政計畫的數字方案，決算為財政收支之結果，及為施政結果之表徵，以下就 102 年度本區歲入歲出預決算簡要敘述：

一、歲入

(一) 本區歲入預算

102 年度歲入預算總額為 88,447 千元，其中以捐獻及贈與收入 53,081 千元為首位，其次依序為補助收入 33,896 千元，規費收入 1,370 千元，罰款及賠償收入 100 千元。

(二) 本區歲入決算

102 年度歲入決算總額為 79,995 千元，其中以捐獻及贈與收入 47,465 千元為最多，其次依序為補助收入 30,877 千元，財產收入 697 千元，規費收入 632 千元，罰款及賠償收入 313 千元，其他收入 11 千元。

二、歲出

(一) 本區歲出預算

102 年度歲出總預算為 186,405 千元。其中以一般建築及設備 62,131 千元最高，其次依序為一般行政 55,613 千元，區公所業務 47,132 千元，社政業務 12,289 千元，統籌科目 8,897 千元，農林管理業務 296 千元，第一預備金 47 千元。

(二) 本區歲出決算

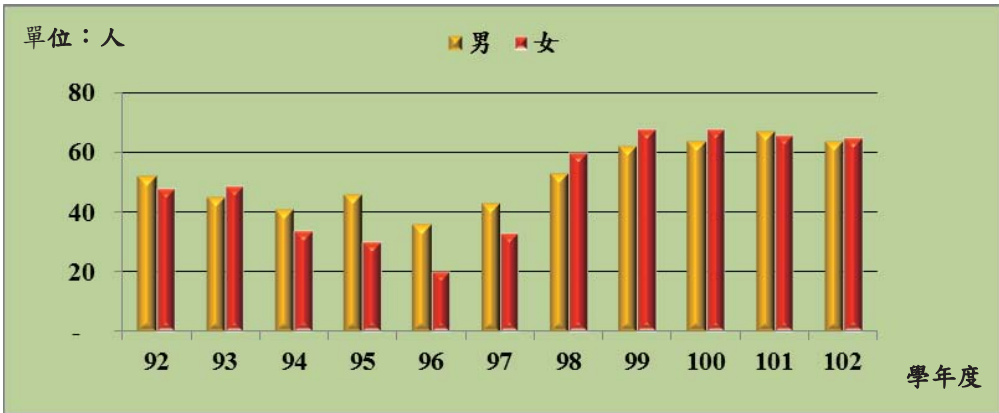
102 年度歲出總預算為 158,069 千元。其中以一般建築及設備 52,273 千元最高，其次依序為一般行政 48,764 千元，區公所業務 37,239 千元，社政業務 10,823 千元，統籌科目 8,897 千元，農林管理業務 73 千元。

柒、教育文化

教育是立國的根本，更是提高國民素質、培養人力資源的主要途徑，基於教育之良窳關係著國家盛衰，故教育部門無不致力於教育措施之日益改進，以提高教育水準，並注重質與量的均衡發展。

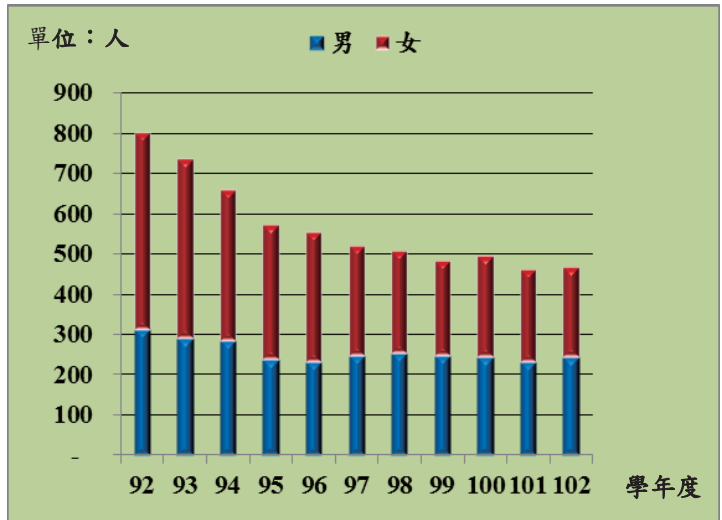
102 學年度本區所轄境內國民中學 2 所，班級數 12 班，與上學年度相同；學生數為 129 人，較上學年度減少 4 人（3.01 個百分點）。其中男生 64 人（占 49.61%），女生 65 人（占 50.39%）。

和平區歷年國中學生數



102 學年度本區所轄境內國民小學 8 所，班級數 60 班，與上學年度相同；學生數為 469 人，較上學年度增加 5 人（1.08 個百分點）。其中男生 244 人（占 52.03%），女生 225 人（占 47.97%）。

和平區歷年國小概況



捌、醫療保健

一、醫事人員

民國 101 年底全區醫事人員共 48 人；其中按工作性質分：醫師 11 人（占 22.92%），牙醫師 2 人（占 4.17%），藥師 3 人（占 6.25%），醫事放射師（士）1 人（占 2.08%），醫事檢驗師（士）2 人（占 4.17%），護理師及護士 28 人（占 58.33%），助產士（士）1 人（占 2.08%）。

二、醫療機構病床數

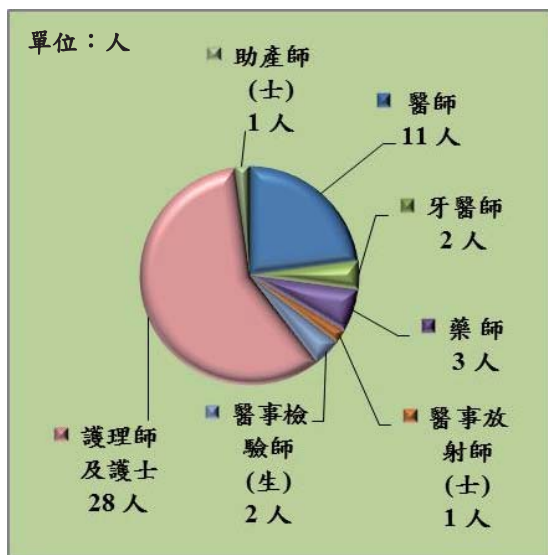
101 年底醫療院所病床數 3 床，皆為診所觀察病床。

三、藥商家數

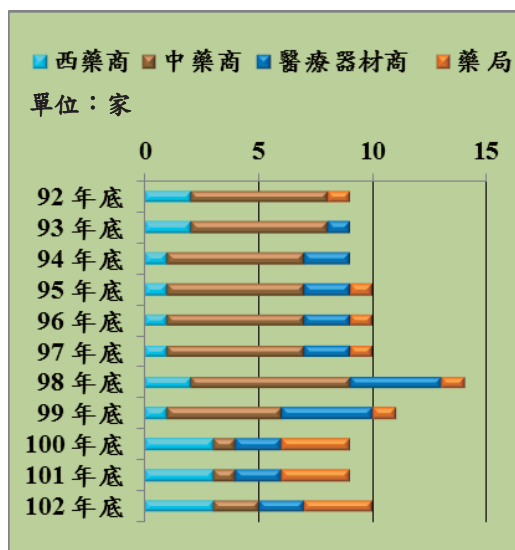
102 年底全區藥商家數 10 家，較上年底增加 1 家；其中西藥商 3 家，中藥商 2 家，醫療器材商 2 家，藥局 3 家。

鑑於偽劣禁藥危害人體健康甚鉅，衛生所依照藥商管理法經常加強藥商管理並嚴格執行查緝取締偽劣藥物，以維國民健康。

和平區 101 年底醫事人員



和平區歷年藥商家數概況

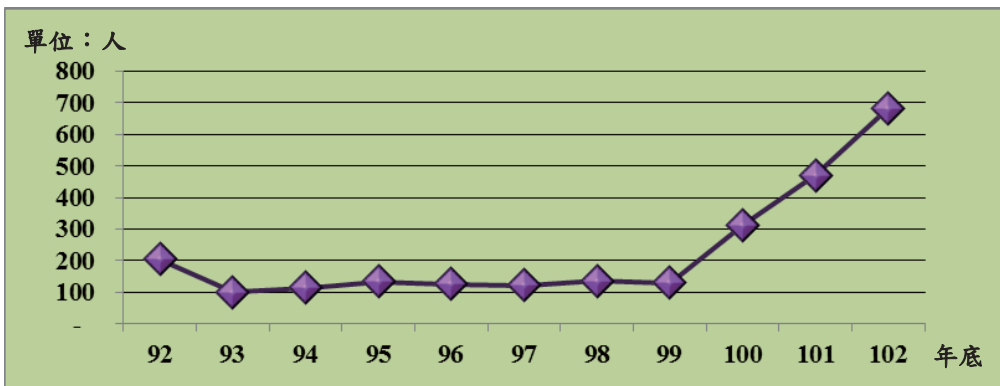


玖、社會福利

一、低收入戶

本區 102 年底低收入戶計 228 戶，占全區總戶數的 5.18%，人口數共計 682 人，占全區總人數的 6.44%，包括第 2 類 69 戶 169 人，第 3 類 159 戶 513 人。

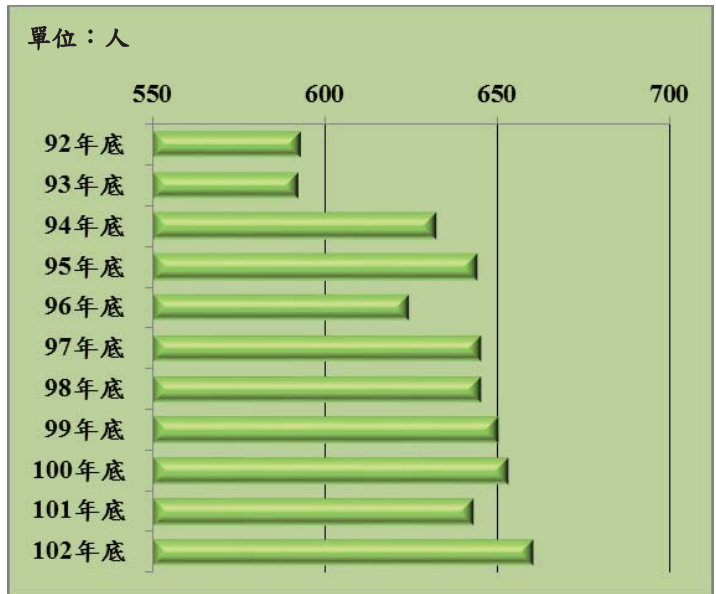
和平區歷年低收入戶人口數



二、身心障礙人口數

和平區歷年底身心障礙人口數

本區 102 年底領有舊制身心障礙手冊者有 498 人，領有新制身心障礙證明者有 162 人，合計身心障礙人口數共計 660 人，占全區總人口數 6.23%，較上年底增加 17 人（2.64 個百分點）。



拾、政府服務

調解業務

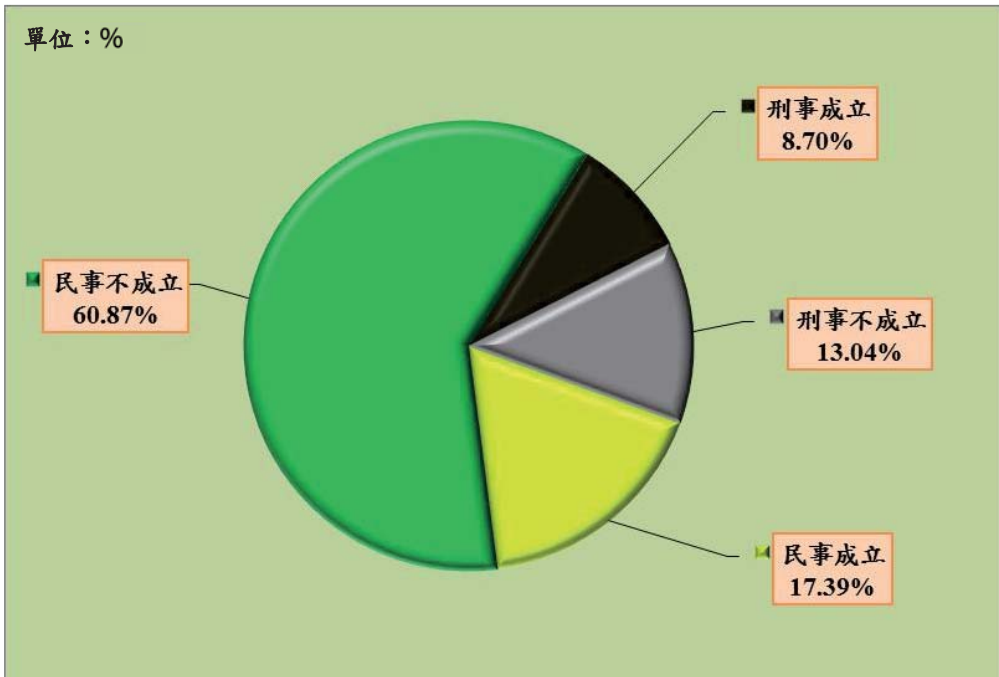
本區設有調解委員會，102 年調解委員人數共 9 人，為調解服務項、交通事故及其他告訴乃論之刑事案件。

(一) 調解案件

102 年辦理之調解案件共有 23 件，較上年度減少 11 件（32.35 個百分點），其中成立件數為 6 件（占 26.09%），不成立件數為 17 件（占 73.91%）。

1. 民事調解案件共 18 件（占 26.09%）；其案類別以物權事件 10 件最多（占 55.56%）。
2. 刑事調解案件共 5 件（占 73.91%）；其案類別以傷害事件 3 件最多（占 60.00%）。

和平區 102 年調解案件組成



(二) 調解方式

調解委員會調解時，應有調解委員三人以上出席。但經兩造當事人之同意，得由調解委員一人逕行調解。

1.102 年調解案件由委員集體開會調解調解案件共 23 件，調解成立比率為 26.09%。

2.102 年調解案件無由委員獨任調解案件。

3.102 年調解案件由委員協同調解案件共 1 件，調解成立比率為 100.00%。

(三) 調解委員組成

102 年調解委員人數 9 人，其組成分析如下：

- 1.按性別分：男性 6 人（占 66.67%），女性 3 人（占 33.33%），男性委員比女性委員多 2 倍。
- 2.按年齡別分：以 60 歲以上者 5 人最多（占 55.56%），50 至未滿 60 歲者 3 人次之（占 33.33%），未滿 40 歲者 1 人最少（占 11.11%）。
- 3.按教育程度別分：大專以上者 5 人最多（占 55.56%），高中（職）者 3 人（占 33.33%），國中者 1 人（占 11.11%）。
- 4.按委員行業別分：農、林、漁、牧業者 7 人（占 77.78%）；商業者 1 人（占 11.11%）；服務業及其他者 1 人（占 11.11%）。
- 5.按委員服務公職分：委員曾任公職者 3 人（占 33.33%）；未曾任公職者 6 人（占 66.67%）
- 6.按委員年資別分：未滿 4 年者 5 人（占 55.56%）；4 至未滿 8 年者 2 人（占 22.22%）；8 至未滿 16 年者 2 人（占 22.22%）；無 16 年以上者。

表 1-1 已登記土地面積

單位：公頃

年底別	公私有別	總計	非都市土地		
			合計	甲種建築用地	乙種建築用地
End of Year	Owned By	Grand Total	Total	Type A Construction Land	Type B Construction Land
民國92年底	合計 Total	76,842.5422	8,985.0823	5.1105	14.3143
End of 2003	公有 Public	75,428.0761	7,615.7865	4.1421	11.4134
	私有 Private	1,326.5303	1,286.0390	0.8443	2.5939
	公私共有 Both	87.9358	83.2568	0.1241	0.3070
民國93年底	合計 Total	76,842.8448	8,986.6050	5.1105	15.0759
End of 2004	公有 Public	75,419.5441	7,609.9902	4.1421	11.8970
	私有 Private	1,333.4771	1,291.7005	0.8733	2.8719
	公私共有 Both	89.8236	84.9143	0.0951	0.3070
民國94年底	合計 Total	76,844.8566	8,992.7017	5.1105	15.0708
End of 2005	公有 Public	75,398.1936	7,592.2934	4.0451	11.8429
	私有 Private	1,356.8644	1,315.5190	0.9953	2.9209
	公私共有 Both	89.7986	84.8893	0.0701	0.3070
民國95年底	合計 Total	76,846.4635	8,992.7419	5.1105	15.0708
End of 2006	公有 Public	75,367.9785	7,560.8019	4.0191	11.6550
	私有 Private	1,377.8814	1,336.2458	1.0213	3.1088
	公私共有 Both	100.6036	95.6943	0.0701	0.3070
民國96年底	合計 Total	76,851.2943	8,994.0705	5.1105	14.9835
End of 2007	公有 Public	75,320.1227	7,511.1907	4.0191	11.5207
	私有 Private	1,430.4616	1,386.8125	1.0213	3.1558
	公私共有 Both	100.7100	96.0674	0.0701	0.3070

資料來源：東勢地政事務所。

Table 1-1 Classification of Registered Land

Unit : Hectare

Non-Urban Land						
丙種建築用地	丁種建築用地	農牧用地	林業用地	養殖用地	鹽業用地	礦業用地
Type C Construction Land	Type D Construction Land	Farming and Pasturable Land	Forestry Land	Land for Fish Culture	Land for Salt Industry	Land for Mine Industry
21.1251	—	3,348.5077	3,756.3949	0.2398	—	—
16.7395	—	2,625.1467	3,641.1021	0.2398	—	—
4.0696	—	667.5526	89.5156	—	—	—
0.3160	—	55.8084	25.7772	—	—	—
21.6574	—	3,416.2210	3,693.2433	0.2398	—	—
17.5666	—	2,675.7026	3,588.0053	0.2398	—	—
3.7748	—	677.1296	85.3547	—	—	—
0.3160	—	63.3888	19.8833	—	—	—
21.7386	—	3,505.1602	3,640.3540	0.2398	—	—
17.5718	—	2,715.5351	3,536.8062	0.2398	—	—
3.8508	—	725.9627	83.9381	—	—	—
0.3160	—	63.6624	19.6097	—	—	—
21.7386	—	3,571.9850	3,581.4759	0.2398	—	—
17.5478	—	2,733.0375	3,481.6231	0.2398	—	—
3.8748	—	763.9831	80.7401	—	—	—
0.3160	—	74.9644	19.1127	—	—	—
21.8786	—	3,600.6281	3,555.6920	0.2398	—	—
17.6916	—	2,721.6564	3,441.8790	0.2398	—	—
3.8530	—	800.0960	98.2565	—	—	—
0.3340	—	78.8757	15.5565	—	—	—

Source : Dongshih Land Office.

表 1-1 已登記土地面積（續一）

單位：公頃

年底別	公私有別	非都市土地			
		窯業用地	交通用地	水利用地	遊憩用地
End of Year	Owned By	Land for Kiln Industry	Communication and Transportation Land	Land for Irrigation & Drainage	Land for Recreational use
民國92年底	合計 Total	—	127.2367	3.9831	165.7130
End of 2003	公有 Public	—	123.0233	3.9643	165.7130
	私有 Private	—	3.8880	0.0188	—
	公私共有 Both	—	0.3254	—	—
民國93年底	合計 Total	—	127.7135	3.9831	165.9536
End of 2004	公有 Public	—	123.2351	3.9643	165.8118
	私有 Private	—	4.1530	0.0188	0.1418
	公私共有 Both	—	0.3254	—	—
民國94年底	合計 Total	—	129.5340	3.8393	165.9536
End of 2005	公有 Public	—	125.0556	3.8205	165.8118
	私有 Private	—	4.1530	0.0188	0.1418
	公私共有 Both	—	0.3254	—	—
民國95年底	合計 Total	—	130.4197	3.8393	165.9536
End of 2006	公有 Public	—	126.0423	3.8205	165.8118
	私有 Private	—	4.0520	0.0188	0.1418
	公私共有 Both	—	0.3254	—	—
民國96年底	合計 Total	—	130.8457	3.8393	165.9536
End of 2007	公有 Public	—	126.4683	3.8205	165.8118
	私有 Private	—	4.0520	0.0188	0.1418
	公私共有 Both	—	0.3254	—	—

資料來源：東勢地政事務所。

Table 1-1 Classification of Registered Land (Cont.1)

Non-Urban Land							Unit : Hectare	都市土地
古蹟保存 用地	生態保護 用地	國土保安 用地	墳墓用地	特定目的事 業用地	暫未編定 用地	其他		
Land for Historical Preservation	Land for Ecological Conservation	Land for Protection & Conservation	Cemetery Land	Land for Sepcial Enterprise	Not-Specified	Others	Urban Land	
—	—	142.0356	13.7791	207.3384	678.7470	500.5571	67,857.4599	
—	—	141.5766	13.7791	120.5200	259.8958	488.5307	67,812.2896	
—	—	0.1220	—	86.8183	418.5895	12.0264	40.4913	
—	—	0.3370	—	—	0.2617	—	4.6790	
—	—	142.0356	13.7791	206.9197	674.1154	500.5571	67,856.2398	
—	—	141.5766	13.7791	119.8958	255.6433	488.5307	67,809.5539	
—	—	0.1220	—	87.0238	418.2104	12.0264	41.7766	
—	—	0.3370	—	—	0.2617	—	4.9093	
—	—	142.0356	13.7791	206.9197	642.3266	500.6399	67,852.1549	
—	—	141.5766	13.7791	119.7858	247.8095	488.6135	67,805.9002	
—	—	0.1220	—	87.1338	394.2554	12.0264	41.3454	
—	—	0.3370	—	—	0.2617	—	4.9093	
—	—	141.6118	13.7791	207.7475	633.1304	500.6399	67,853.7215	
—	—	141.1528	13.7791	120.6545	244.7050	496.7135	67,807.1766	
—	—	0.1220	—	87.0930	388.1637	3.9264	41.6356	
—	—	0.3370	—	—	0.2617	—	4.9093	
—	—	141.6118	13.7791	208.8498	630.0188	500.6399	67,857.2237	
—	—	141.1528	13.7791	121.7279	244.7101	496.7135	67,808.9320	
—	—	0.1220	—	87.1219	385.0470	3.9264	43.6491	
—	—	0.3370	—	—	0.2617	—	4.6426	

Source : Dongshih Land Office.

表 1-1 已登記土地面積（續二）

單位：公頃

年底別	公私有別	總計	非都市土地		
			合計	甲種建築用地	乙種建築用地
End of Year	Owned By	Grand Total	Total	Type A Construction Land	Type B Construction Land
民國97年底	合計 Total	88,177.6962	8,997.6793	5.1105	14.9835
End of 2008	公有 Public	86,591.2632	7,461.7447	4.0191	11.5117
	私有 Private	1,489.3448	1,443.2586	1.0213	3.1648
	公私共有 Both	97.0883	92.6760	0.0701	0.3070
	合計 Total	97,504.0739	15,239.4345	4.8573	19.6706
民國98年底	公有 Public	95,906.0099	13,692.2812	3.7659	15.3932
	私有 Private	1,500.9757	1,454.4773	1.0213	3.9704
	公私共有 Both	97.0883	92.6760	0.0701	0.3070
	合計 Total	98,804.3114	26,754.1534	4.8573	19.6706
End of 2010	公有 Public	97,205.4624	25,209.6729	3.7659	14.7695
	私有 Private	1,501.7607	1,453.2100	1.0213	4.5942
	公私共有 Both	97.0883	91.2705	0.0701	0.3070
	合計 Total	98,803.3370	35,035.7787	4.8573	19.6706
民國100年底	公有 Public	97,184.0499	33,471.1097	3.7659	14.4445
	私有 Private	1,523.0898	1,474.2895	1.0213	4.9191
	公私共有 Both	96.1973	90.3795	0.0701	0.3070
	合計 Total	99,301.7099	34,985.3502	4.8573	19.6706
End of 2012	公有 Public	97,644.3374	33,389.3549	3.7659	14.3910
	私有 Private	1,564.2524	1,508.6930	1.0213	4.9726
	公私共有 Both	93.1201	87.3023	0.0701	0.3070
	合計 Total	99,302.4373	38,381.5591	4.8573	19.6706
民國102年底	公有 Public	97,614.9507	36,757.8298	3.7659	14.3180
	私有 Private	1,597.1874	1,539.2479	1.0213	5.0456
	公私共有 Both	90.2992	84.4814	0.0701	0.3070
	合計 Total	99,302.4373	38,381.5591	4.8573	19.6706

資料來源：東勢地政事務所。

Table 1-1 Classification of Registered Land (Cont.2)

Unit : Hectare

Non-Urban Land						
丙種建築用地	丁種建築用地	農牧用地	林業用地	養殖用地	鹽業用地	礦業用地
Type C Construction Land	Type D Construction Land	Farming and Pasturable Land	Forestry Land	Land for Fish Culture	Land for Salt Industry	Land for Mine Industry
21.9433	—	3,652.7063	3,509.7011	0.2398	—	—
17.6063	—	2,724.6448	3,386.2621	0.2398	—	—
4.0030	—	852.5772	107.8825	—	—	—
0.3340	—	75.4843	15.5565	—	—	—
22.0693	—	3,680.8333	6,262.0466	0.2398	—	—
17.6255	—	2,737.5870	6,137.7157	0.2398	—	—
4.1098	—	867.7620	108.7744	—	—	—
0.3340	—	75.4843	15.5565	—	—	—
22.1126	—	3,707.6635	15,459.0585	0.2398	—	—
17.6869	—	2,764.7442	15,334.2508	0.2398	—	—
4.1098	—	868.5608	109.2512	—	—	—
0.3160	—	74.3585	15.5565	—	—	—
22.1200	—	3,743.7980	15,458.2565	0.2398	—	—
17.6592	—	2,780.3714	15,323.3448	0.2398	—	—
4.1448	—	889.9591	119.3552	—	—	—
0.3160	—	73.4675	15.5565	—	—	—
22.3104	—	3,763.0944	15,441.5593	0.2398	—	—
17.7335	—	2,773.8319	15,300.9878	0.2398	—	—
4.2609	—	918.8722	125.0150	—	—	—
0.3160	—	70.3903	15.5565	—	—	—
22.4109	—	3,773.4021	18,216.2958	0.2398	—	—
17.7484	—	2,763.6437	18,065.8355	0.2398	—	—
4.3465	—	942.1890	134.9038	—	—	—
0.3160	—	67.5694	15.5565	—	—	—

Source : Dongshih Land Office.

表 1-1 已登記土地面積 (續完)

單位：公頃

年底別	公私有別	非都市土地			
		窯業用地	交通用地	水利用地	遊憩用地
End of Year	Owned By	Land for Kiln Industry	Communication and Transportation Land	Land for Irrigation & Drainage	Land for Recreational use
民國97年底	合計 Total	—	131.6977	3.8393	165.9536
End of 2008	公有 Public	—	127.3203	3.8205	165.8118
	私有 Private	—	4.0520	0.0188	0.1418
	公私共有 Both	—	0.3254	—	—
	合計 Total	—	134.0247	3.9774	166.5137
民國98年底	公有 Public	—	129.6217	3.9586	166.3719
	私有 Private	—	4.0776	0.0188	0.1418
	公私共有 Both	—	0.3254	—	—
	合計 Total	—	133.9175	3.9773	166.5136
End of 2010	公有 Public	—	129.5146	3.9586	166.3719
	私有 Private	—	4.0776	0.0188	0.1417
	公私共有 Both	—	0.3254	—	—
	合計 Total	—	210.9727	3.9774	166.5137
民國100年底	公有 Public	—	206.5697	3.9586	166.3719
	私有 Private	—	4.0776	0.0188	0.1418
	公私共有 Both	—	0.3254	—	—
	合計 Total	—	210.8240	3.9774	166.5137
End of 2012	公有 Public	—	206.5105	3.9586	166.3719
	私有 Private	—	3.9881	0.0188	0.1418
	公私共有 Both	—	0.3254	—	—
	合計 Total	—	210.7213	19.5938	166.5137
民國102年底	公有 Public	—	206.4078	19.5750	166.3719
	私有 Private	—	3.9881	0.0188	0.1418
	公私共有 Both	—	0.3254	—	—

資料來源：東勢地政事務所。

Table 1-1 Classification of Registered Land (Cont.End)

Non-Urban Land							都市土地
古蹟保存用地 Land for Historical Preservation	生態保護用地 Land for Ecological Conservation	國土保安用地 Land for Protection & Conservation	墳墓用地 Cemetery Land	特定目的事業用地 Land for Sepcial Enterprise	暫未編定用地 Not-Specified	其他 Others	Urban Land
—	—	141.6118	13.7791	209.0488	626.4246	500.6399	79,180.0170
—	—	141.1528	13.7791	121.9269	246.9360	496.7135	79,129.5185
—	—	0.1220	—	87.1219	379.2269	3.9264	46.0862
—	—	0.3370	—	—	0.2617	—	4.4123
—	—	3,602.6834	13.7791	208.6478	619.4517	500.6399	82,264.6394
—	—	3,602.2244	13.7791	121.7492	245.5358	496.7135	82,213.7287
—	—	0.1220	—	86.8986	373.6542	3.9264	46.4984
—	—	0.3370	—	—	0.2617	—	4.4123
—	—	5,898.7762	13.7791	207.2556	615.6916	500.6398	72,050.1579
—	—	5,898.3173	13.7791	120.2689	245.2921	496.7135	71,995.7894
—	—	0.1220	—	86.9867	370.3995	3.9264	48.5507
—	—	0.3370	—	—	—	—	5.8178
—	—	14,096.6348	13.7791	214.1401	582.6551	498.1637	63,767.5583
—	—	14,096.1758	13.7791	127.1151	224.0017	493.3123	63,712.9402
—	—	0.1220	—	87.0250	358.6534	4.8514	48.8003
—	—	0.3370	—	—	—	—	5.8178
—	—	14,045.4830	13.7791	214.0778	580.7997	498.1637	64,316.3597
—	—	14,045.0240	13.7791	127.0528	223.0488	492.6593	64,254.9826
—	—	0.1220	—	87.0250	357.7509	5.5044	55.5594
—	—	0.3370	—	—	—	—	5.8178
—	—	14,645.8713	13.7791	213.6811	576.3587	498.1637	60,920.8782
—	—	14,645.4123	13.7791	126.6461	222.1871	491.8993	60,857.1209
—	—	0.1220	—	87.0350	354.1716	6.2644	57.9395
—	—	0.3370	—	—	—	—	5.8178

Source : Dongshih Land Office.

表 1-2 土地徵收面積

單位：公頃

年 底	總計	國防設備	交通事業	公用事業
End of Year	Grand Total	Defence	Transportation	Public Utilities
民國92年底 End of 2003	—	—	—	—
民國93年底 End of 2004	0.0173	—	0.0173	—
民國94年底 End of 2005	—	—	—	—
民國95年底 End of 2006	8.2707	—	0.1707	—
民國96年底 End of 2007	0.0621	—	0.0621	—
民國97年底 End of 2008	—	—	—	—
民國98年底 End of 2009	—	—	—	—
民國99年底 End of 2010	0.0536	—	—	—
民國100年底 End of 2011	—	—	—	—
民國101年底 End of 2012	—	—	—	—
民國102年底 End of 2013	—	—	—	—

資料來源：東勢地政事務所。

Table 1-2 Area of Land Purchased by Government

Unit : Hectare

水利事業 Water Cons.	公共衛生及 環境保護 Public Health and Environmental Protection	教育學術及文 化事業 Education and Culture	政府機關及 公共建築 Public Building	國營事業 National Business	社會福利 事業 Social Welfare	其他 Others
—	—	—	—	—	—	—
—	—	—	—	—	—	—
—	—	—	—	—	—	—
—	—	—	—	—	—	8.1000
—	—	—	—	—	—	—
—	—	—	—	—	—	—
—	—	—	—	—	—	—
0.0536	—	—	—	—	—	—
—	—	—	—	—	—	—
—	—	—	—	—	—	—
—	—	—	—	—	—	—

Source : Dongshih Land Office.

表 1-3 實施三七五減租成果

年 底		佃農戶數	地主戶數	土地筆數	租約件數
End of Year		(戶) Tenant Famer (Household)	(戶) Landowner (Household)	(筆) Land (Plot)	(件) Leasing Contract (Case)
民國92年底	End of 2003	—	—	—	—
民國93年底	End of 2004	—	—	—	—
民國94年底	End of 2005	—	—	—	—
民國95年底	End of 2006	—	—	—	—
民國96年底	End of 2007	—	—	—	—
民國97年底	End of 2008	—	—	—	—
民國98年底	End of 2009	—	—	—	—
民國99年底	End of 2010	—	—	—	—
民國100年底	End of 2011	—	—	—	—
民國101年底	End of 2012	—	—	—	—
民國102年底	End of 2013	—	—	—	—

資料來源：東勢地政事務所。

表 2-1 現住戶數及性比例

年底別及里別	村里數	鄰 數	戶數(戶)
End of Year & Village	Num. of Ts'uns & Lis	Num. of Neighborhood	Number of Households (Households)
民國92年底 End of 2003	8	116	4,483
民國93年底 End of 2004	8	116	4,485
民國94年底 End of 2005	8	116	4,487
民國95年底 End of 2006	8	116	4,503
民國96年底 End of 2007	8	121	4,484
民國97年底 End of 2008	8	116	4,469
民國98年底 End of 2009	8	117	4,462
民國99年底 End of 2010	8	117	4,436
民國100年底 End of 2011	8	117	4,419
民國101年底 End of 2012	8	117	4,391

資料來源：和平區戶政事務所。

Table 2-1 Number of Households & Sex Ratio

現住戸口 Households			戸量(人/戸) Number of Households (Person/Households)	性 比 例 (男/女)x 100 Sex Ratio (Male/Female*100)
人口 数 (人) Population (Person)				
合 計 Total	男 Male	女 Female		
11,309	6,284	5,025	2.52	125.05
11,181	6,189	4,992	2.49	123.98
11,058	6,092	4,966	2.46	122.67
10,960	6,044	4,916	2.43	122.95
10,880	5,997	4,883	2.43	122.81
10,803	5,942	4,861	2.42	122.24
10,730	5,864	4,866	2.00	120.51
10,743	5,855	4,888	2.42	119.78
10,683	5,782	4,901	2.42	117.98
10,556	5,698	4,858	2.40	117.29

Source : Heping Household Registration Office.

表 2-1 現住戶數及性比例 (續完)

年底別及里別	村里數	鄰 數	戶數(戶)
End of Year & Village	Num. of Ts'uns & Lis	Num. of Neighborhood	Number of Households (Households)
民國102年底 End of 2013	8	117	4,398
中坑里	1	10	217
天輪里	1	9	230
平等里	1	15	346
自由里	1	11	478
南勢里	1	14	874
梨山里	1	34	983
博愛里	1	16	795
達觀里	1	8	475

資料來源：和平區戶政事務所。

Table 2-1 Number of Households & Sex Ratio(Cont.End)

現住戸口 Households			戸量(人/戸) Number of Households (Person/Households)	性 比 例 (男/女)x 100 Sex Ratio (Male/Female*100)
人口 数 (人) Population (Person)				
合 計 Total	男 Male	女 Female		
10,589	5,697	4,892	2.41	116.46
479	264	215	2.21	122.79
509	273	236	2.21	115.68
876	500	376	2.53	132.98
1,216	666	550	2.54	121.09
2,152	1,147	1,005	2.46	114.13
2,178	1,174	1,004	2.22	116.93
1,902	975	927	2.39	105.18
1,277	698	579	2.69	120.55

Source : Heping Household Registration Office.

表 2-2 戶籍動態登記

單位：人

年別及里別		遷入來源別				
		合計	自外國	自他		
Total	From Foreign Countries			新北市	臺北市	臺南市
		Year & Village	Total	From Foreign Countries	New Taipei City	Taipei City
民國100年	2011	505	11	16	10	5
民國101年	2012	466	9	24	12	5
民國102年	2013	484	7	15	7	7
中坑里		17	—	—	2	1
天輪里		24	—	—	—	2
平等里		42	—	2	1	—
自由里		52	—	1	—	2
南勢里		95	1	2	2	—
梨山里		116	—	6	1	—
博愛里		88	2	3	1	1
達觀里		50	4	1	—	1

資料來源：和平區戶政事務所。

Table 2-2 Immigrants and Emigrants

Unit : Person

Immigrants by Sources							
省市(市) Provinces(Cities)				自本省他縣 (市)	自本市他區	初設戶籍	其他
高雄市 Kaohsiung City	台灣省 Taiwan Province	福建省 Fuchien Province	其他省市 Provinces or Cities	County & City of Taiwan	Among District	First Reg.	Others
20	146	1	—	—	284	12	—
9	135	—	—	—	266	6	—
14	127	—	—	—	295	12	—
1	—	—	—	—	13	—	—
—	2	—	—	—	20	—	—
—	21	—	—	—	17	1	—
—	13	—	—	—	36	—	—
4	14	—	—	—	70	2	—
3	33	—	—	—	71	2	—
5	28	—	—	—	43	5	—
1	16	—	—	—	25	2	—

Source : Heping Household Registration Office.

表 2-2 戶籍動態登記（續一）

單位：人

年別及里別 Year & Village	遷出目的別				
	合計 Total	往外國 To Foreign Countries	往他 To Other		
			新北市 New Taipei City	臺北市 Taipei City	臺南市 Tainan City
民國100年 2011	517	11	29	12	4
民國101年 2012	536	9	14	13	7
民國102年 2013	426	4	14	16	3
中坑里	20	—	—	—	—
天輪里	18	—	—	—	—
平等里	41	1	—	1	—
自由里	39	—	2	3	1
南勢里	86	1	2	1	1
梨山里	76	—	4	3	—
博愛里	89	—	4	3	1
達觀里	57	2	2	5	—

資料來源：和平區戶政事務所。

Table 2-2 Immigrants and Emigrants (Cont.1)

Unit : Person

Emigrants by destinations							
省(市) Provinces(Cities)				往本省他縣 (市) County & City of Taiwan	往本市他區 Among District	廢止戶籍 First Reg.	其他 Others
高雄市 Kaohsiung City	台灣省 Taiwan Province	福建省 Fuchien Province	其他省市 Provinces or Cities				
8	140	5	—	—	308	—	—
12	126	2	—	—	353	—	—
13	130	6	—	—	240	—	—
1	2	—	—	—	17	—	—
—	—	—	—	—	18	—	—
2	21	—	—	—	16	—	—
1	12	—	—	—	20	—	—
5	12	6	—	—	58	—	—
2	31	—	—	—	36	—	—
—	31	—	—	—	50	—	—
2	21	—	—	—	25	—	—

Source : Heping Household Registration Office.

表 2-2 戶籍動態登記(續二)

單位：人

年別及里別 Year & Village	同一區內之住址變更人數 Change Residence		出生人數 Num. of Birth			粗出生率 (0/00) Crude Birth Rate
	遷入 Immigrants	遷出 Emigrants	合計 Total	男 Male	女 Female	
民國92年 2003	44	44	136	67	69	12.02
民國93年 2004	34	34	129	57	72	11.47
民國94年 2005	81	81	117	68	49	10.52
民國95年 2006	130	130	113	64	49	10.26
民國96年 2007	40	40	118	65	53	10.81
民國97年 2008	71	71	103	49	54	9.50
民國98年 2009	46	46	81	36	45	7.52
民國99年 2010	33	33	78	42	36	7.26
民國100年 2011	19	19	78	44	34	7.28
民國101年 2012	30	30	85	41	44	8.00

資料來源：和平區戶政事務所。

Table 2-2 Immigrants and Emigrants (Cont. 2)

Unit : Person

死亡人數 Num. of Death			粗死亡率 (0/00) Crude Death Rate	結婚 Married		離婚 Divorce	
合計	男	女		對數 (對) Couple	結婚率 (0/00) Rate	對數 (對) Couple	離婚率 (0/00) Rate
Total	Male	Female					
120	80	40	10.60	113	9.99	35	3.09
120	80	40	10.67	78	6.94	29	2.58
147	104	43	13.22	77	6.92	40	3.60
114	78	36	10.36	71	6.45	31	2.82
114	80	34	10.44	55	5.04	30	2.75
109	71	38	10.05	69	6.36	23	2.12
126	84	42	11.70	48	4.46	27	2.51
117	84	33	10.90	50	4.66	29	2.70
126	87	39	11.76	69	6.44	24	2.24
142	90	52	13.37	57	5.37	24	2.26

Source : Heping Household Registration Office.

表 2-2 戶籍動態登記(續完)

單位：人

年別及里別 Year & Village	同一區內之住址變更人數 Change Residence		出生人數 Num. of Birth			粗出生率 (0/00) Crude Birth Rate
	遷入 Immigrants	遷出 Emigrants	合計	男	女	
			Total	Male	Female	
中坑里	—	—	6	2	4	12.54
天輪里	3	9	1	1	—	1.95
平等里	—	1	7	4	3	7.97
自由里	—	2	9	5	4	7.43
南勢里	8	4	18	12	6	8.39
梨山里	2	3	10	6	4	4.62
博愛里	10	7	16	8	8	8.41
達觀里	5	2	13	6	7	10.17

資料來源：和平區戶政事務所。

Table 2-2 Immigrants and Emigrants (Cont. End)

Unit : Person

死亡人數 Num. of Death			粗死亡率 (0/00)	結婚 Married		離婚 Divorce	
合計	男	女		對數 (對)	結婚率 (0/00)	對數 (對)	離婚率 (0/00)
Total	Male	Female	Crude Death Rate	Couple	Rate	Couple	Rate
2	2	—	4	5	10.45	—	—
9	5	4	18	4	7.80	—	—
11	9	2	13	2	2.28	2	2.28
11	6	5	9	6	4.95	6	4.95
20	12	8	9	13	6.06	5	2.33
23	14	9	11	8	3.70	5	2.31
18	14	4	9	9	4.73	4	2.10
11	7	4	9	8	6.26	5	3.91

Source : Heping Household Registration Office.

表 2-3 現住人口之年齡分配

單位：人

年底別及里別		總計	0~4歲	5~9歲	10~14歲	15~19歲
End of Year & Village		Grand Total	0~4 Years	5~9 Years	10~14 Years	15~19 Years
民國 92 年底 End of 2003	計 Total	11,309	700	651	518	592
	男 Male	6,284	374	327	265	286
	女 Female	5,025	326	324	253	306
民國 93 年底 End of 2004	計 Total	11,181	658	605	528	594
	男 Male	6,189	340	312	274	284
	女 Female	4,992	318	293	254	310
民國 94 年底 End of 2005	計 Total	11,058	590	558	530	610
	男 Male	6,092	304	295	262	286
	女 Female	4,966	286	263	268	324
民國 95 年底 End of 2006	計 Total	10,960	584	495	528	626
	男 Male	6,044	300	263	276	296
	女 Female	4,916	284	232	252	330
民國 96 年底 End of 2007	計 Total	10,880	549	483	512	639
	男 Male	5,997	286	252	278	320
	女 Female	4,883	263	231	234	319
民國 97 年底 End of 2008	計 Total	10,803	523	463	514	644
	男 Male	5,942	274	243	260	338
	女 Female	4,861	249	220	254	306
民國 98 年底 End of 2009	計 Total	10,730	493	445	534	644
	男 Male	5,864	259	224	269	349
	女 Female	4,866	234	221	265	295
民國 99 年底 End of 2010	計 Total	10,743	471	424	520	659
	男 Male	5,855	252	209	278	339
	女 Female	4,888	219	215	242	320
民國 100 年 底 End of 2011	計 Total	10,683	469	422	484	686
	男 Male	5,782	242	214	250	362
	女 Female	4,901	227	208	234	324
民國 101 年 底 End of 2012	計 Total	10,556	431	428	452	677
	男 Male	5,698	223	215	228	357
	女 Female	4,858	208	213	224	320

資料來源：和平區戶政事務所。

Table 2-3 Population by Age

Unit : Person

20～24歲	25～29歲	30～34歲	35～39歲	40～44歲	45～49歲
20～24 Years	25～29 Years	30～34 Years	35～39 Years	40～44 Years	45～49 Years
812	863	911	1,030	999	912
429	484	564	607	577	500
383	379	347	423	422	412
802	844	862	1,002	975	938
431	474	510	597	573	515
371	370	352	405	402	423
764	851	808	984	1,000	954
401	487	469	593	592	518
363	364	339	391	408	436
722	822	828	915	993	910
368	456	470	568	598	507
354	366	358	347	395	403
696	804	797	881	973	928
356	440	445	551	586	522
340	364	352	330	387	406
646	811	771	847	953	974
311	443	446	531	578	543
335	368	325	316	375	431
624	786	769	817	961	928
292	434	445	495	576	527
332	352	324	322	385	401
642	759	758	773	936	958
312	412	443	451	562	557
330	347	315	322	374	401
652	711	740	785	886	947
319	369	429	443	532	559
333	342	311	342	354	388
652	661	726	734	861	934
334	339	407	414	517	543
318	322	319	320	344	391

Source : Heping Household Registration Office.

表 2-3 現住人口之年齡分配 (續一)

單位：人

年底別及里別		50~54歲	55~59歲	60~64歲	65~69歲	70~74歲
End of Year & Village		50~54 Years	55~59Years	60~64Years	65~69 Years	70~74 Years
民國 92 年底 End of 2003	計 Total	753	463	516	425	451
	男 Male	401	223	259	226	257
	女 Female	352	240	257	199	194
民國 93 年底 End of 2004	計 Total	798	476	519	419	416
	男 Male	426	234	259	215	234
	女 Female	372	242	260	204	182
民國 94 年底 End of 2005	計 Total	834	538	461	433	402
	男 Male	440	279	235	214	209
	女 Female	394	259	226	219	193
民國 95 年底 End of 2006	計 Total	912	607	436	440	384
	男 Male	484	314	221	223	193
	女 Female	428	293	215	217	191
民國 96 年底 End of 2007	計 Total	920	684	425	472	356
	男 Male	489	355	206	244	180
	女 Female	431	329	219	228	176
民國 97 年底 End of 2008	計 Total	883	743	444	469	363
	男 Male	474	393	210	238	193
	女 Female	409	350	234	231	170
民國 98 年底 End of 2009	計 Total	903	794	457	458	367
	男 Male	488	421	214	228	187
	女 Female	415	373	243	230	180
民國 99 年底 End of 2010	計 Total	933	835	518	416	387
	男 Male	500	441	258	212	182
	女 Female	433	394	260	204	205
民國 100 年底 End of 2011	計 Total	892	892	582	390	391
	男 Male	484	468	296	194	190
	女 Female	408	424	286	196	201
民國 101 年底 End of 2012	計 Total	931	883	651	382	417
	男 Male	512	476	333	180	204
	女 Female	419	407	318	202	213

資料來源：和平區戶政事務所。

Table 2-3 Population by Age (Cont.1)

Unit : Person

75~79歲	80~84歲	85~89歲	90~94歲	95~99歲	100歲以上
75~79 Years	80~84 Years	85~89 Years	90~94 Years	95~99 Years	100 Years and Over
400	213	78	16	5	1
288	147	56	11	2	1
112	66	22	5	3	—
411	219	89	20	5	1
282	151	62	13	2	1
129	68	27	7	3	—
390	233	99	16	3	—
262	166	69	10	1	—
128	67	30	6	2	—
394	239	97	26	1	1
254	166	67	19	—	1
140	73	30	7	1	—
371	250	105	30	3	2
227	168	68	20	3	1
144	82	37	10	—	1
351	255	113	33	2	1
196	177	71	22	1	—
155	78	42	11	1	1
325	269	116	35	4	1
177	177	77	22	3	—
148	92	39	13	1	1
315	272	124	38	4	1
157	180	85	22	3	—
158	92	39	16	1	1
304	277	135	29	8	1
137	179	91	20	4	—
167	98	44	9	4	1
291	250	147	40	8	—
142	144	99	26	5	—
149	106	48	14	3	—

Source : Heping Household Registration Office.

表 2-3 現住人口之年齡分配 (續二)

單位：人

年底別及里別		總計	0~4歲	5~9歲	10~14歲	15~19歲
End of Year & Village		Grand Total	0~4 Years	5~9 Years	10~14 Years	15~19 Years
民國 102 年底 End of 2013	計 Total	10,589	417	428	459	677
	男 Male	5,697	213	221	231	343
	女 Female	4,892	204	207	228	334
中坑里	計 Total	479	17	14	20	28
	男 Male	264	9	7	14	18
	女 Female	215	8	7	6	10
天輪里	計 Total	509	10	12	15	36
	男 Male	273	7	7	3	17
	女 Female	236	3	5	12	19
平等里	計 Total	876	37	41	27	36
	男 Male	500	19	20	17	18
	女 Female	376	18	21	10	18
自由里	計 Total	1,216	43	52	61	100
	男 Male	666	21	24	28	55
	女 Female	550	22	28	33	45
南勢里	計 Total	2,152	86	64	88	166
	男 Male	1,147	47	32	42	76
	女 Female	1,005	39	32	46	90
梨山里	計 Total	2,178	88	90	97	113
	男 Male	1,174	46	47	50	51
	女 Female	1,004	42	43	47	62
博愛里	計 Total	1,902	88	84	76	115
	男 Male	975	40	51	37	59
	女 Female	927	48	33	39	56
達觀里	計 Total	1,277	48	71	75	83
	男 Male	698	24	33	40	49
	女 Female	579	24	38	35	34

資料來源：和平區戶政事務所。

Table 2-3 Population by Age (Cont.2)

Unit : Person

20~24歳	25~29歳	30~34歳	35~39歳	40~44歳	45~49歳
20~24 Years	25~29 Years	30~34 Years	35~39 Years	40~44 Years	45~49 Years
661	627	723	718	842	926
348	312	402	405	510	533
313	315	321	313	332	393
32	34	40	33	32	40
18	13	24	14	21	22
14	21	16	19	11	18
37	24	33	28	44	52
19	8	23	14	31	36
18	16	10	14	13	16
40	39	64	61	78	97
26	21	35	42	42	61
14	18	29	19	36	36
90	70	83	64	81	117
49	39	48	38	46	63
41	31	35	26	35	54
158	151	145	107	166	182
81	72	76	55	107	101
77	79	69	52	59	81
93	100	160	186	205	167
51	53	85	118	129	92
42	47	75	68	76	75
127	128	121	135	131	176
67	65	68	66	72	102
60	63	53	69	59	74
84	81	77	104	105	95
37	41	43	58	62	56
47	40	34	46	43	39

Source : Heping Household Registration Office.

表 2-3 現住人口之年齡分配 (續三)

單位：人

年底別及里別		50~54歲	55~59歲	60~64歲	65~69歲	70~74歲
End of Year & Village		50~54 Years	55~59Years	60~64Years	65~69 Years	70~74 Years
民國 102 年底 End of 2013	計 Total	962	879	697	406	416
	男 Male	526	481	361	186	206
	女 Female	436	398	336	220	210
中坑里	計 Total	42	44	38	17	20
	男 Male	22	23	21	10	8
	女 Female	20	21	17	7	12
天輪里	計 Total	48	32	32	28	23
	男 Male	24	18	21	14	9
	女 Female	24	14	11	14	14
平等里	計 Total	79	94	59	38	23
	男 Male	45	52	33	15	14
	女 Female	34	42	26	23	9
自由里	計 Total	101	104	74	43	54
	男 Male	63	58	45	16	35
	女 Female	38	46	29	27	19
南勢里	計 Total	209	175	130	79	79
	男 Male	127	115	66	42	29
	女 Female	82	60	64	37	50
梨山里	計 Total	184	189	170	81	87
	男 Male	97	86	73	33	43
	女 Female	87	103	97	48	44
博愛里	計 Total	182	154	120	72	63
	男 Male	86	76	57	31	28
	女 Female	96	78	63	41	35
達觀里	計 Total	117	87	74	48	67
	男 Male	62	53	45	25	40
	女 Female	55	34	29	23	27

資料來源：和平區戶政事務所。

Table 2-3 Population by Age (Cont.3)

Unit : Person

75~79歲	80~84歲	85~89歲	90~94歲	95~99歲	100歲以上
75~79 Years	80~84 Years	85~89 Years	90~94 Years	95~99 Years	100 Years and Over
300	253	144	42	11	1
154	135	93	28	8	1
146	118	51	14	3	—
11	11	5	1	—	—
9	7	3	1	—	—
2	4	2	—	—	—
22	21	8	4	—	—
12	6	3	1	—	—
10	15	5	3	—	—
29	19	9	4	2	—
15	14	7	2	2	—
14	5	2	2	—	—
30	29	15	3	2	—
15	11	8	2	2	—
15	18	7	1	—	—
74	52	31	7	3	—
32	25	17	3	2	—
42	27	14	4	1	—
55	51	41	17	3	1
32	33	37	15	2	1
23	18	4	2	1	—
51	46	28	5	—	—
21	30	16	3	—	—
30	16	12	2	—	—
28	24	7	1	1	—
18	9	2	1	—	—
10	15	5	—	1	—

Source : Heping Household Registration Office.

表 2-4 現住人口之教育程度 —按年齡別分

單位：人

年底別及 年齡組別	性別	總計	識 字 者				
			合計	研究所		大學(含獨立學院)	
				Graduate School		University (College)	
				畢業	肄業	畢業	肄業
End of Year & Range of Age	Sex	Grand Total	Total	Graduated	Ungraduated	Graduated	Ungraduated
民國92年底 End of 2003	計 Total	9,440	9,144	37	14	282	185
	男 Male	5,318	5,249	28	12	163	89
	女 Female	4,122	3,895	9	2	119	96
民國93年底 End of 2004	計 Total	9,390	9,102	44	25	305	213
	男 Male	5,263	5,197	34	17	174	105
	女 Female	4,127	3,905	10	8	131	108
民國94年底 End of 2005	計 Total	9,380	9,120	42	27	362	206
	男 Male	5,231	5,177	32	16	202	112
	女 Female	4,149	3,943	10	11	160	94
民國95年底 End of 2006	計 Total	9,353	9,112	47	29	397	226
	男 Male	5,205	5,157	36	14	212	123
	女 Female	4,148	3,955	11	15	185	103
民國96年底 End of 2007	計 Total	9,336	9,101	48	28	428	261
	男 Male	5,181	5,134	36	14	231	137
	女 Female	4,155	3,967	12	14	197	124
民國97年底 End of 2008	計 Total	9,303	9,078	56	39	465	279
	男 Male	5,165	5,122	41	20	251	140
	女 Female	4,138	3,956	15	19	214	139
民國98年底 End of 2009	計 Total	9,258	9,046	65	42	501	302
	男 Male	5,112	5,071	45	25	268	152
	女 Female	4,146	3,975	20	17	233	150
民國99年底 End of 2010	計 Total	9,328	9,123	70	39	556	360
	男 Male	5,116	5,078	48	22	290	182
	女 Female	4,212	4,045	22	17	266	178
民國100年底 End of 2011	計 Total	9,308	9,118	80	51	577	390
	男 Male	5,076	5,041	51	30	298	200
	女 Female	4,232	4,077	29	21	279	190
民國101年底 End of 2012	計 Total	9,245	9,068	83	57	609	416
	男 Male	5,032	4,999	57	29	310	212
	女 Female	4,213	4,069	26	28	299	204

資料來源：和平區戶政事務所。

Table 2-4 Population by Educational Attainment —By Age

Unit : Person

Literate					
專科 Junior College					
二、三年制 2,3 Years System			五年制 5 Years System		
畢業 Graduated	肄業 Ungraduated	後二年 Final 2 Years		前三年 First 3 Years	
		畢業 Graduated	肄業 Ungraduated	肄業 Ungraduated	
241	94	374	64	50	
151	54	247	41	13	
90	40	127	23	37	
249	104	364	59	58	
158	66	248	37	14	
91	38	116	22	44	
271	91	372	56	59	
171	59	243	36	14	
100	32	129	20	45	
257	92	359	51	59	
168	55	239	36	14	
89	37	120	15	45	
246	90	363	48	55	
159	51	238	35	16	
87	39	125	13	39	
251	83	349	48	55	
162	47	234	34	13	
89	36	115	14	42	
250	83	349	47	52	
162	49	234	32	11	
88	34	115	15	41	
243	95	346	44	55	
159	55	229	32	11	
84	40	117	12	44	
246	103	338	43	82	
161	58	220	31	17	
85	45	118	12	65	
258	98	334	40	91	
172	53	219	30	20	
86	45	115	10	71	

Source : Heping Household Registration Office.

表 2-4 現住人口之教育程度—按年齡別分(續一)

單位：人

年底別及 年齡組別	性別	識 字 者					
		高 中 Senior High School		高 職 Senior Vocational School		國(初)中 Junior High School	
		畢業	肄業	畢業	肄業	畢業	肄業
End of Year & Range of Age	Sex	Graduated	Ungraduated	Graduated	Ungraduated	Graduated	Ungraduated
民國92年底 End of 2003	計 Total	834	284	1,613	455	1,758	306
	男 Male	495	173	1,030	281	1,009	189
	女 Female	339	111	583	174	749	117
民國93年底 End of 2004	計 Total	830	297	1,595	450	1,759	302
	男 Male	492	187	997	279	1,011	176
	女 Female	338	110	598	171	748	126
民國94年底 End of 2005	計 Total	836	303	1,626	469	1,728	305
	男 Male	482	184	1,005	298	991	186
	女 Female	354	119	621	171	737	119
民國95年底 End of 2006	計 Total	821	295	1,651	493	1,757	287
	男 Male	483	186	1,021	299	991	178
	女 Female	338	109	630	194	766	109
民國96年底 End of 2007	計 Total	825	276	1,651	546	1,743	265
	男 Male	489	176	1,030	323	980	168
	女 Female	336	100	621	223	763	97
民國97年底 End of 2008	計 Total	811	269	1,654	602	1,694	254
	男 Male	492	188	1,038	348	948	159
	女 Female	319	81	616	254	746	95
民國98年底 End of 2009	計 Total	789	284	1,664	606	1,691	242
	男 Male	473	189	1,040	357	933	150
	女 Female	316	95	624	249	758	92
民國99年底 End of 2010	計 Total	795	277	1,685	616	1,670	261
	男 Male	477	178	1,052	363	917	157
	女 Female	318	99	633	253	753	104
民國100年底 End of 2011	計 Total	786	269	1,672	629	1,659	245
	男 Male	467	167	1,045	376	907	149
	女 Female	319	102	627	253	752	96
民國101年底 End of 2012	計 Total	768	265	1,668	616	1,654	250
	男 Male	458	167	1,045	373	891	151
	女 Female	310	98	623	243	763	99

資料來源：和平區戶政事務所。

Table 2-4 Population by Educational Attainment —By Age(Cont.1)

Unit : Person

Literate					不識字者 Illiterate
初 職 Junior Vocational School		小 學 Primary School		自 修 Self-taught	
畢業 Graduated	肄業 Ungraduated	畢業 Graduated	肄業 Ungraduated		
85	20	2,143	228	77	296
72	16	1,027	118	41	69
13	4	1,116	110	36	227
81	19	2,056	222	70	288
67	15	966	117	37	66
14	4	1,090	105	33	222
77	20	1,995	209	66	260
63	16	928	105	34	54
14	4	1,067	104	32	206
76	19	1,938	194	64	241
61	15	895	98	33	48
15	4	1,043	96	31	193
73	17	1,887	194	57	235
59	13	857	93	29	47
14	4	1,030	101	28	188
68	16	1,847	186	52	225
55	12	830	85	25	43
13	4	1,017	101	27	182
65	14	1,774	175	51	212
52	10	785	80	24	41
13	4	989	95	27	171
64	13	1,722	166	46	205
51	9	749	75	22	38
13	4	973	91	24	167
62	12	1,666	163	45	190
49	9	714	71	21	35
13	3	952	92	24	155
55	12	1,598	155	41	177
43	9	674	68	18	33
12	3	924	87	23	144

Source : Heping Household Registration Office.

表 2-4 現住人口之教育程度—按年齡別分(續二)

單位：人

年底別及 年齡組別	性別	總計	識 字 者				
			合計	研究所		大學(含獨立學院)	
				Graduate School		University (College)	
				畢業	肄業	畢業	肄業
End of Year & Range of Age	Sex	Grand Total	Total	Graduated	Ungraduated	Graduated	Ungraduated
民國102年底 End of 2013	計 Total	9,285	9,117	98	50	655	447
	男 Male	5,032	5,001	63	22	338	233
	女 Female	4,253	4,116	35	28	317	214
15-19歲 (years)	計 Total	677	676	—	—	—	123
	男 Male	343	342	—	—	—	54
	女 Female	334	334	—	—	—	69
20-24歲 (years)	計 Total	661	661	3	10	101	225
	男 Male	348	348	2	4	38	128
	女 Female	313	313	1	6	63	97
25-29歲 (years)	計 Total	627	625	24	12	180	36
	男 Male	312	311	14	3	75	18
	女 Female	315	314	10	9	105	18
30-34歲 (years)	計 Total	723	723	23	9	124	20
	男 Male	402	402	9	6	66	6
	女 Female	321	321	14	3	58	14
35-39歲 (years)	計 Total	718	716	18	7	61	13
	男 Male	405	404	15	3	26	10
	女 Female	313	312	3	4	35	3
40-44歲 (years)	計 Total	842	841	13	5	40	10
	男 Male	510	509	10	3	23	4
	女 Female	332	332	3	2	17	6
45-49歲 (years)	計 Total	926	926	7	5	29	5
	男 Male	533	533	4	2	17	3
	女 Female	393	393	3	3	12	2
50-54歲 (years)	計 Total	962	962	6	—	37	7
	男 Male	526	526	5	—	22	4
	女 Female	436	436	1	—	15	3
55-59歲 (years)	計 Total	879	870	1	2	26	4
	男 Male	481	480	1	1	19	3
	女 Female	398	390	—	1	7	1
60-64歲 (years)	計 Total	697	689	2	—	33	4
	男 Male	361	358	2	—	30	3
	女 Female	336	331	—	—	3	1
65歲以上 Over 65 years	計 Total	1,573	1,428	1	—	24	—
	男 Male	811	788	1	—	22	—
	女 Female	762	640	—	—	2	—

資料來源：和平區戶政事務所。

Table 2-4 Population by Educational Attainment—By Age(Cont.2)

Unit : Person

Literate					
專科 Junior College					
二、三年制 2,3 Years System		五年制 5 Years System			
畢業 Graduated	肄業 Ungraduated	後二年 Final 2 Years		前三年 First 3 Years	
		畢業 Graduated	肄業 Ungraduated	肄業 Ungraduated	
267	95	339	51	99	
177	51	220	29	24	
90	44	119	22	75	
—	7	—	12	71	
—	5	—	—	16	
—	2	—	12	55	
14	14	11	1	8	
9	5	1	1	2	
5	9	10	—	6	
19	16	12	—	7	
9	6	2	—	1	
10	10	10	—	6	
31	26	20	6	3	
17	16	12	2	2	
14	10	8	4	1	
48	7	37	8	2	
27	4	18	6	1	
21	3	19	2	1	
45	9	58	5	1	
34	4	45	4	1	
11	5	13	1	—	
40	5	56	7	2	
26	3	35	5	—	
14	2	21	2	2	
21	5	59	3	2	
14	2	37	3	1	
7	3	22	—	1	
28	5	45	5	2	
23	5	36	4	—	
5	—	9	1	2	
11	—	22	2	1	
9	—	17	2	—	
2	—	5	—	1	
10	1	19	2	—	
9	1	17	2	—	
1	—	2	—	—	

Source : Heping Household Registration Office.

表 2-4 現住人口之教育程度—按年齡別分(續完)

單位：人

年底別及 年齡組別	性別	識 字 者					
		高 中 Senior High School		高 職 Senior Vocational School		國(初)中 Junior High School	
		畢業	肄業	畢業	肄業	畢業	肄業
End of Year & Range of Age	Sex	Graduated	Ungraduated	Graduated	Ungraduated	Graduated	Ungraduated
民國102年底 End of 2013	計 Total	766	286	1,676	597	1,651	232
	男 Male	452	178	1,048	370	872	139
	女 Female	314	108	628	227	779	93
15-19歲 (years)	計 Total	6	106	29	243	52	26
	男 Male	3	54	22	148	30	10
	女 Female	3	52	7	95	22	16
20-24歲 (years)	計 Total	22	15	136	52	45	3
	男 Male	12	11	78	28	27	1
	女 Female	10	4	58	24	18	2
25-29歲 (years)	計 Total	40	19	112	73	46	19
	男 Male	24	14	64	41	26	11
	女 Female	16	5	48	32	20	8
30-34歲 (years)	計 Total	41	24	208	55	106	9
	男 Male	21	16	119	36	62	6
	女 Female	20	8	89	19	44	3
35-39歲 (years)	計 Total	63	21	198	31	137	36
	男 Male	33	13	116	24	75	20
	女 Female	30	8	82	7	62	16
40-44歲 (years)	計 Total	109	18	223	41	224	22
	男 Male	61	14	139	29	118	15
	女 Female	48	4	84	12	106	7
45-49歲 (years)	計 Total	132	23	262	32	272	21
	男 Male	75	15	170	20	139	13
	女 Female	57	8	92	12	133	8
50-54歲 (years)	計 Total	120	33	189	32	341	33
	男 Male	69	23	119	23	161	23
	女 Female	51	10	70	9	180	10
55-59歲 (years)	計 Total	115	19	167	21	198	29
	男 Male	71	13	101	10	94	17
	女 Female	44	6	66	11	104	12
60-64歲 (years)	計 Total	49	4	71	11	95	9
	男 Male	34	1	51	7	52	5
	女 Female	15	3	20	4	43	4
65歲以上 Over 65 years	計 Total	69	4	81	6	135	25
	男 Male	49	4	69	4	88	18
	女 Female	20	—	12	2	47	7

資料來源：和平區戶政事務所。

Table 2-4 Population by Educational Attainment —By Age (Cont.End)

Unit : Person

Literate					不識字者 Illiterate
初 職 Junior Vocational School		小 學 Primary School		自 修 Self-taught	
畢業 Graduated	肄業 Ungraduated	畢業 Graduated	肄業 Ungraduated		
52	13	1,559	145	39	
40	9	658	62	16	31
12	4	901	83	23	137
—	—	1	—	—	1
—	—	—	—	—	1
—	—	1	—	—	—
—	—	—	1	—	—
—	—	—	1	—	—
—	—	—	—	—	—
—	—	3	7	—	2
—	—	1	2	—	1
—	—	2	5	—	1
—	—	11	7	—	—
—	—	1	5	—	—
—	—	10	2	—	—
—	—	18	10	1	2
—	—	5	8	—	1
—	—	13	2	1	1
—	—	13	5	—	1
—	—	3	2	—	1
—	—	10	3	—	—
—	—	24	4	—	—
—	—	4	2	—	—
—	—	20	2	—	—
—	—	68	6	—	—
—	—	17	3	—	—
—	—	51	3	—	—
1	1	194	7	—	9
—	—	80	2	—	1
1	1	114	5	—	8
11	2	343	18	1	8
6	—	135	4	—	3
5	2	208	14	1	5
40	10	884	80	37	145
34	9	412	33	16	23
6	1	472	47	21	122

Source : Heping Household Registration Office.

表 2-5 現住人口之婚姻狀況—按年齡別分

單位：人

年底別及 年齡組別		總計 Grand Total			未婚 Single		
		計 Total	男 Male	女 Female	計 Total	男 Male	女 Female
民國92年底	End of 2003	11,309	6,284	5,025	4,354	2,574	1,780
民國93年底	End of 2004	11,181	6,189	4,992	4,311	2,535	1,776
民國94年底	End of 2005	11,058	6,092	4,966	4,203	2,438	1,765
民國95年底	End of 2006	10,960	6,044	4,916	4,116	2,387	1,729
民國96年底	End of 2007	10,880	5,997	4,883	4,104	2,399	1,705
民國97年底	End of 2008	10,803	5,942	4,861	4,052	2,360	1,692
民國98年底	End of 2009	10,730	5,864	4,866	4,038	2,335	1,703
民國99年底	End of 2010	10,743	5,855	4,888	4,027	2,326	1,701
民國100年底	End of 2011	10,683	5,782	4,901	4,002	2,294	1,708
民國101年底	End of 2012	10,556	5,698	4,858	3,947	2,250	1,697
民國102年底	End of 2013	10,589	5,697	4,892	3,969	2,253	1,716
未滿15歲	Under 15 Years	1,304	665	639	1,304	665	639
15-19	15-19	677	343	334	671	342	329
20-24	20-24	661	348	313	598	331	267
25-29	25-29	627	312	315	437	247	190
30-34	30-34	723	402	321	315	210	105
35-39	35-39	718	405	313	188	136	52
40-44	40-44	842	510	332	134	102	32
45-49	45-49	926	533	393	122	83	39
50-54	50-54	962	526	436	72	51	21
55-59	55-59	879	481	398	51	31	20
60-64	60-64	697	361	336	22	17	5
65-69	65-69	406	186	220	14	9	5
70-74	70-74	416	206	210	5	2	3
75-79	75-79	300	154	146	7	4	3
80-84	80-84	253	135	118	13	10	3
85-89	85-89	144	93	51	12	10	2
90-94	90-94	42	28	14	4	3	1
95-99	95-99	11	8	3	—	—	—
100歲以上	100 Year of Age and Over	1	1	—	—	—	—

資料來源：和平區戶政事務所。

Table 2-5 The Marital Status of the Population—By Age

Unit : Person

有 偶 Married			離 婚 Divorced			喪 偶 Widowed		
計 Total	男 Male	女 Female	計 Total	男 Male	女 Female	計 Total	男 Male	女 Female
5,491	3,171	2,320	650	344	306	814	195	619
5,363	3,102	2,261	688	361	327	819	191	628
5,338	3,087	2,251	718	383	335	799	184	615
5,286	3,074	2,212	753	396	357	805	187	618
5,172	3,000	2,172	789	420	369	815	178	637
5,135	2,979	2,156	798	425	373	818	178	640
5,024	2,896	2,128	848	459	389	820	174	646
5,019	2,884	2,135	884	481	403	813	164	649
4,952	2,840	2,112	905	484	421	824	164	660
4,881	2,795	2,086	916	498	418	812	155	657
4,849	2,773	2,076	952	514	438	819	157	662
—	—	—	—	—	—	—	—	—
6	1	5	—	—	—	—	—	—
52	16	36	11	1	10	—	—	—
162	54	108	26	11	15	2	—	2
338	160	178	63	32	31	7	—	7
427	222	205	98	46	52	5	1	4
530	316	214	158	87	71	20	5	15
612	352	260	165	93	72	27	5	22
695	382	313	146	81	65	49	12	37
617	368	249	127	74	53	84	8	76
499	284	215	74	41	33	102	19	83
266	150	116	33	17	16	93	10	83
278	175	103	25	16	9	108	13	95
168	126	42	8	3	5	117	21	96
116	94	22	10	5	5	114	26	88
61	51	10	6	6	—	65	26	39
18	18	—	2	1	1	18	6	12
4	4	—	—	—	—	7	4	3
—	—	—	—	—	—	1	1	—

Source : Heping Household Registration Office.

表 2-6 現住人口之婚姻狀況—按里別分

單位：人

年底別及里別 End of Year & Village		總計 Grand Total			未婚 Single		
		計 Total	男 Male	女 Female	計 Total	男 Male	女 Female
民國100年底	End of 2011	10,683	5,782	4,901	4,002	2,294	1,708
民國101年底	End of 2012	10,556	5,698	4,858	3,947	2,250	1,697
民國102年底	End of 2013	10,589	5,697	4,892	3,969	2,253	1,716
	中坑里	479	264	215	176	106	70
	天輪里	509	273	236	185	103	82
	平等里	876	500	376	276	166	110
	自由里	1,216	666	550	476	279	197
	南勢里	2,152	1,147	1,005	842	457	385
	梨山里	2,178	1,174	1,004	769	441	328
	博愛里	1,902	975	927	732	415	317
	達觀里	1,277	698	579	513	286	227

資料來源：和平區戶政事務所。

Table 2-6 The Marital Status of the Population—By Village

Unit : Person

有 偶 Married			離 婚 Divorced			喪 偶 Widowed		
計 Total	男 Male	女 Female	計 Total	男 Male	女 Female	計 Total	男 Male	女 Female
4,952	2,840	2,112	905	484	421	824	164	660
4,881	2,795	2,086	916	498	418	812	155	657
4,849	2,773	2,076	952	514	438	819	157	662
249	133	116	34	17	17	20	8	12
223	135	88	41	25	16	60	10	50
437	270	167	92	52	40	71	12	59
542	299	243	116	70	46	82	18	64
961	551	410	185	104	81	164	35	129
1,018	592	426	193	108	85	198	33	165
826	448	378	196	87	109	148	25	123
593	345	248	95	51	44	76	16	60

Source : Heping Household Registration Office.

表 2-7 現住原住民戶口數

單位：人、戶

年底別及里別 End of Year & Village		戶 數 (戶) Num. of Household			人 口	
		合 計 Total	平地原住民 Aborigines in Plains	山地原住民 Aborigines in Mountains	合 計	
計 Subtotal	男 Male					
民國92年底	End of 2003	1,316	61	1,255	3,825	1,970
民國93年底	End of 2004	1,334	63	1,271	3,830	1,952
民國94年底	End of 2005	1,347	70	1,277	3,859	1,956
民國95年底	End of 2006	1,370	74	1,296	3,853	1,969
民國96年底	End of 2007	1,383	71	1,312	3,873	1,995
民國97年底	End of 2008	1,406	79	1,327	3,906	2,020
民國98年底	End of 2009	1,414	80	1,334	3,938	2,032
民國99年底	End of 2010	1,425	80	1,345	4,025	2,064
民國100年底	End of 2011	1,426	76	1,350	4,018	2,042
民國101年底	End of 2012	1,445	77	1,368	4,008	2,032

資料來源：和平區戶政事務所。

Table 2-7 Number of Households of The Aborigines

Unit : Person/Household

數 (人)		Num. of Population					
Total	平地原住民 Aborigines in Plains			山地原住民 Aborigines in Mountains			
女 Female	計 Both Sexes	男 Male	女 Female	計 Both Sexes	男 Male	女 Female	
1,855	199	89	110	3,626	1,881	1,745	
1,878	202	86	116	3,628	1,866	1,762	
1,903	204	83	121	3,655	1,873	1,782	
1,884	208	92	116	3,645	1,877	1,768	
1,878	203	93	110	3,670	1,902	1,768	
1,886	231	102	129	3,675	1,918	1,757	
1,906	230	97	133	3,708	1,935	1,773	
1,961	238	105	133	3,787	1,959	1,828	
1,976	228	97	131	3,790	1,945	1,845	
1,976	240	105	135	3,768	1,927	1,841	

Source : Heping Household Registration Office.

表 2-7 現住原住民戶口數 (續完)

單位：人、戶

年底別及里別 End of Year & Village		戶 數 (戶) Num. of Household			人 口	
		合 計 Total	平地原住民 Aborigines in Plains	山地原住民 Aborigines in Mountains	合 計	
					計 Subtotal	男 Male
民國102年底	End of 2013	1,461	74	1,387	4,038	2,042
	中坑里	2	1	1	4	2
	天輪里	9	1	8	21	12
	平等里	172	2	170	551	280
	自由里	213	12	201	628	333
	南勢里	177	13	164	442	216
	梨山里	356	21	335	834	411
	博愛里	326	18	308	883	447
	達觀里	206	6	200	675	341

資料來源：和平區戶政事務所。

Table 2-7 Number of Households of The Aborigines (Cont.End)

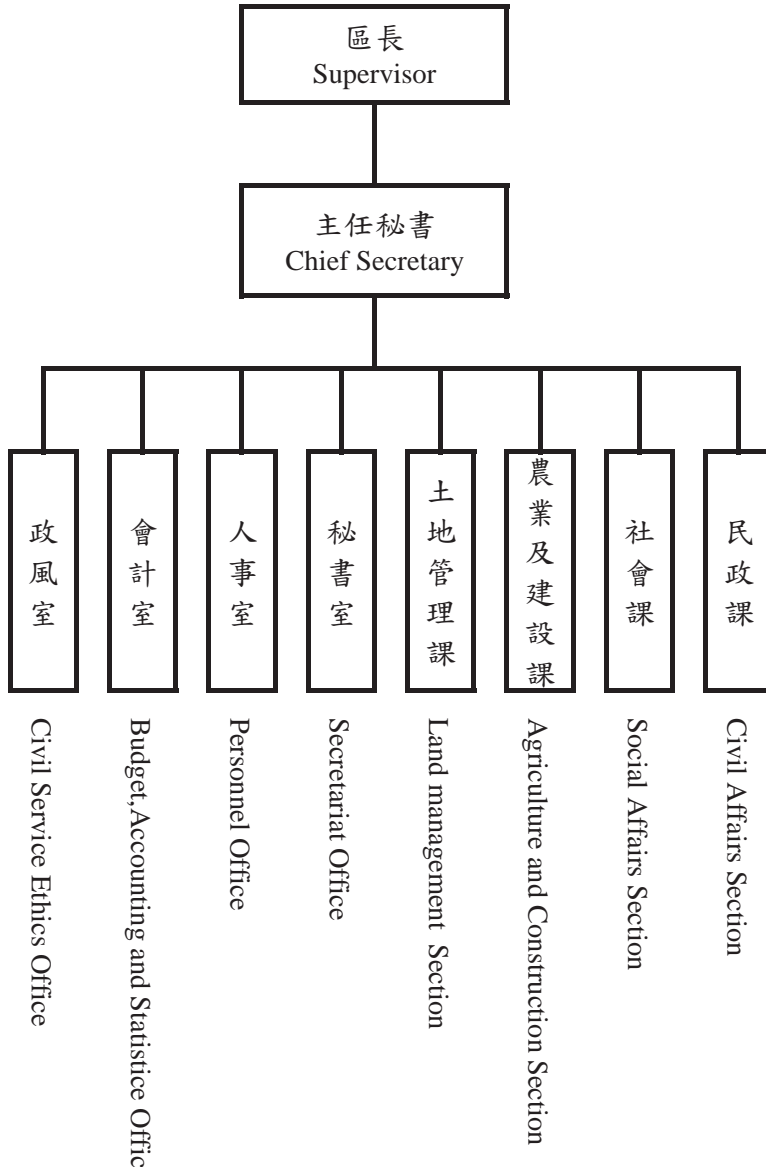
Unit : Person/Household

數 (人)	Num. of Population					
Total	平地原住民, Aborigines in Plains			山地原住民, Aborigines in Mountains		
女 Female	計 Both Sexes	男 Male	女 Female	計 Both Sexes	男 Male	女 Female
1,996	243	109	134	3,795	1,933	1,862
2	1	—	1	3	2	1
9	3	2	1	18	10	8
271	8	—	8	543	280	263
295	35	20	15	593	313	280
226	29	17	12	413	199	214
423	91	33	58	743	378	365
436	62	33	29	821	414	407
334	14	4	10	661	337	324

Source : Heping Household Registration Office.

表 3-1 本所行政組織

Table 3-1 Heping District Office Administrative Organization



資料來源：本所人事室。

Source : Personnel Office of Heping District.

附註：【—】實線表示直屬單位

【...】虛線表示附屬單位

表 3-2 區公所員工總人數
Table 3-2 Total Personnel of Heping District Office

單位：人

Unit : Person

年底別 End of Year	正式職員 預算員額 Personnel Management	員 工 總 人 數									
		總計 Grand Total	政務 人員 Political Appointee	民選 機關 首長 Elected Mayor	民意 代表 Elected Official	正式 職員 Staff	臨時 人員 Temporary Staff	約僱 人員 Contract Employees	技工 Technical Worker	駕駛 Driver	工友 Manual Worker
民國92年底 End of 2003	100	101	—	1	11	62	—	5	9	5	8
民國93年底 End of 2004	100	101	—	1	11	62	—	5	9	5	8
民國94年底 End of 2005	100	101	—	1	11	62	—	5	9	5	8
民國95年底 End of 2006	100	100	—	1	11	62	—	5	10	4	7
民國96年底 End of 2007	99	100	—	1	11	62	—	5	10	4	7
民國97年底 End of 2008	99	100	—	1	11	62	—	5	10	4	7
民國98年底 End of 2009	99	100	—	1	11	62	—	5	10	4	7
民國99年底 End of 2010	101	91	—	—	—	63	—	5	12	4	7
民國100年底 End of 2011	52	51	—	—	—	42	—	4	2	—	3
民國101年底 End of 2012	49	47	—	—	—	40	—	4	2	—	3
民國102年底 End of 2013	49	47	—	—	—	39	—	5	1	—	2

資料來源：本所人事室。

Source : Personnel Office of Heping District.

備註：92-99年資料包含清潔隊、圖書館、托兒所。

表 4-1 耕地面積

單位：公頃

年底別 End of Year	總計 Grand Total	水 田	
		合計 Total	兩期作 Double-Cropped
民國92年底 End of 2003	8,012.00	—	—
民國93年底 End of 2004	7,792.13	—	—
民國94年底 End of 2005	7,406.43	—	—
民國95年底 End of 2006	7,392.57	—	—
民國96年底 End of 2007	7,391.12	—	—
民國97年底 End of 2008	7,387.61	—	—
民國98年底 End of 2009	7,108.01	—	—
民國99年底 End of 2010	6,980.99	—	—
民國100年底 End of 2011	6,980.99	—	—
民國101年底 End of 2012	6,969.48	—	—
民國102年底 ⓅEnd of 2013	6,957.70	—	—

資料來源：臺中市政府農業局。

附註：102年資料為初步統計數。

Table 4-1 Cultivated Land Area

Unit : Hectare

Paddy Field		旱田
單期作 Single-Cropped		
第一期作 1st Crop	第二期作 2nd Crop	Upland Field
—	—	8,012.00
—	—	7,792.13
—	—	7,406.43
—	—	7,392.57
—	—	7,391.12
—	—	7,387.61
—	—	7,108.01
—	—	6,980.99
—	—	6,980.99
—	—	6,969.48
—	—	6,957.70

Source : Department of Agriculture ,Taichung City Government.

Note : The figures of 2013 are preliminary.

表 4-2 稻米收穫面積及生產量

單位：公頃、公噸、公噸/公頃

年 別	總計 Grand Total			
	收穫面積	產量	平均產量	收穫面積
Year	Harvested Area	Production	Average Production	Harvested Area
民國92年 2003	—	—	—	—
民國93年 2004	—	—	—	—
民國94年 2005	—	—	—	—
民國95年 2006	—	—	—	—
民國96年 2007	—	—	—	—
民國97年 2008	—	—	—	—
民國98年 2009	—	—	—	—
民國99年 2010	—	—	—	—
民國100年 2011	—	—	—	—
民國101年 2012	—	—	—	—
民國102年 ㊸2013	—	—	—	—

資料來源：行政院農委會農糧署中區分署臺中辦事處。

附註：102年資料為初步統計數。

表 4-2 稻米收穫面積及生產量 (續完)

單位：公頃、公噸、公噸/公頃

年 別		水 稻						
		在來稻(硬秈稻) India Rice			長秈(仙稻) India Rice (Long)			Glutinous
Year		收穫面積	產量	平均產量	收穫面積	產量	平均產量	收穫面積
		Harvested Area	Production	Average Production	Harvested Area	Production	Average Production	Harvested Area
民國92年	2003	—	—	—	—	—	—	—
民國93年	2004	—	—	—	—	—	—	—
民國94年	2005	—	—	—	—	—	—	—
民國95年	2006	—	—	—	—	—	—	—
民國96年	2007	—	—	—	—	—	—	—
民國97年	2008	—	—	—	—	—	—	—
民國98年	2009	—	—	—	—	—	—	—
民國99年	2010	—	—	—	—	—	—	—
民國100年	2011	—	—	—	—	—	—	—
民國101年	2012	—	—	—	—	—	—	—
民國102年	◎2013	—	—	—	—	—	—	—

資料來源：行政院農委會農糧署中區分署臺中辦事處。

附 註：102年資料為初步統計數。

表 4-3 農產收穫面積及生產量
(1)普通作物生產

單位：公頃、公噸

年別 Year	合計		甘藷		小麥		食用玉蜀黍		硬質玉米	
	Total		Sweet Potatoes		Wheat		Food Corn		Hard Corns	
	收穫面積 Harvested Area	產量 Production	收穫面積 Harvested Area	產量 Production	收穫面積 Harvested Area	產量 Production	收穫面積 Harvested Area	產量 Production	收穫面積 Harvested Area	產量 Production
民國92年 2003	—	—	—	—	—	—	—	—	—	—
民國93年 2004	—	—	—	—	—	—	—	—	—	—
民國94年 2005	—	—	—	—	—	—	—	—	—	—
民國95年 2006	—	—	—	—	—	—	—	—	—	—
民國96年 2007	—	—	—	—	—	—	—	—	—	—
民國97年 2008	—	—	—	—	—	—	—	—	—	—
民國98年 2009	0.70	3.85	—	—	—	—	0.70	3.85	—	—
民國99年 2010	—	—	—	—	—	—	—	—	—	—
民國100年 2011	—	—	—	—	—	—	—	—	—	—
民國101年 2012	—	—	—	—	—	—	—	—	—	—
民國102年 ⑰2013	—	—	—	—	—	—	—	—	—	—

資料來源：行政院農委會農糧署。

附註：102年資料為初步統計數。

Table 4-3 Area and Production of Crop Products
(1) Common Crops

Unit : Hectare、m.t.

蜀黍 (高粱)		大豆		落花生		紅豆		其他	
Sorghum		Soybeans		Peanuts		Adzuki Beans		Others	
收穫面積	產量	收穫面積	產量	收穫面積	產量	收穫面積	產量	收穫面積	產量
Harvested Area	Production	Harvested Area	Production	Harvested Area	Production	Harvested Area	Production	Harvested Area	Production
—	—	—	—	—	—	—	—	—	—
—	—	—	—	—	—	—	—	—	—
—	—	—	—	—	—	—	—	—	—
—	—	—	—	—	—	—	—	—	—
—	—	—	—	—	—	—	—	—	—
—	—	—	—	—	—	—	—	—	—
—	—	—	—	—	—	—	—	—	—
—	—	—	—	—	—	—	—	—	—
—	—	—	—	—	—	—	—	—	—
—	—	—	—	—	—	—	—	—	—
—	—	—	—	—	—	—	—	—	—
—	—	—	—	—	—	—	—	—	—
—	—	—	—	—	—	—	—	—	—
—	—	—	—	—	—	—	—	—	—
—	—	—	—	—	—	—	—	—	—
—	—	—	—	—	—	—	—	—	—
—	—	—	—	—	—	—	—	—	—
—	—	—	—	—	—	—	—	—	—
—	—	—	—	—	—	—	—	—	—

Source : Agriculture and Food Agency, Council of Agriculture, Executive Yuan.

Note : The figures of 2013 are preliminary.

表4-3 農產品產量及收穫面積(續一)
(2)特用作物生產

單位：公頃、公噸

年別		合計		茶葉		菸草		芝麻(胡麻)	
		Total		Tea		Tobacco		Sesame	
Year		收穫面積	產量	收穫面積	產量	收穫面積	產量	收穫面積	產量
		Harvested Area	Production	Harvested Area	Production	Harvested Area	Production	Harvested Area	Production
民國92年	2003	66.60	78.92	52.90	49.20	—	—	—	—
民國93年	2004	66.60	78.92	52.90	49.20	—	—	—	—
民國94年	2005	57.00	48.17	53.50	45.48	—	—	—	—
民國95年	2006	60.08	54.46	52.38	47.14	—	—	—	—
民國96年	2007	54.56	41.02	52.56	39.42	—	—	—	—
民國97年	2008	61.76	60.10	52.56	39.42	—	—	—	—
民國98年	2009	60.66	61.34	52.56	41.00	—	—	—	—
民國99年	2010	423.60	330.53	422.40	329.47	—	—	—	—
民國100年	2011	430.00	344.00	428.00	342.40	—	—	—	—
民國101年	2012	408.55	306.41	408.55	306.41	—	—	—	—
民國102年	Ⓟ2013	424.65	324.00	410.65	312.09	—	—

資料來源：行政院農委會農糧署。

附註：102年資料為初步統計數。

Table 4-3 Area and Production of Crop Products (Cont. 1)
(2) Special Crops

Unit : Hectare , m.t.

山藥		食用甘蔗		其他	
Chinese yam		Sugar-cane (fresh)		Others	
收穫面積	產量	收穫面積	產量	收穫面積	產量
Harvested Area	Production	Harvested Area	Production	Harvested Area	Production
—	—	—	—	13.70	30.53
—	—	—	—	13.70	29.72
—	—	—	—	3.50	2.70
—	—	—	—	7.70	7.31
—	—	—	—	2.00	1.60
—	—	—	—	9.20	20.68
—	—	—	—	8.10	20.34
—	—	—	—	1.20	1.06
—	—	—	—	2.00	1.60
—	—	—	—	—	—
—	—	—	—	14.00	11.91

Source : Agriculture and Food Agency, Council of Agriculture, Executive Yuan.

Note : The figures of 2013 are preliminary.

表 4-3 農產品產量及收穫面積(續二)
(3) 蔬菜生產

單位：公頃、公噸

年別		合計		蘿蔔		芋	
		Total		Radishes		Taros	
Year		收穫面積	產量	收穫面積	產量	收穫面積	產量
		Harvested Area	Production	Harvested Area	Production	Harvested Area	Production
民國92年	2003	855.72	31,685.42	—	—	—	—
民國93年	2004	855.72	31,685.42	—	—	—	—
民國94年	2005	1,138.65	37,232.73	—	—	—	—
民國95年	2006	1,341.99	59,816.14	—	—	—	—
民國96年	2007	1,423.76	68,958.66	—	—	—	—
民國97年	2008	891.51	41,536.97	—	—	—	—
民國98年	2009	853.69	42,267.64	—	—	—	—
民國99年	2010	437.86	22,680.42	—	—	—	—
民國100年	2011	689.06	34,331.48	—	—	—	—
民國101年	2012	480.68	29,076.98	—	—	—	—
民國102年	Ⓟ2013	583.46	28,599.59	—	—	1.00	12.50

資料來源：行政院農委會農糧署。

附註：102年資料為初步統計數。

Table 4-3 Area and Production of Crop Products (Cont. 2)
(3) Vegetables

Unit : Hectare · m.t.

馬鈴薯		蔥		竹筍		甘藍	
Potatoes		Scallion		Bamboo Shoot		Cabbage	
收穫面積	產量	收穫面積	產量	收穫面積	產量	收穫面積	產量
Harvested Area	Production	Harvested Area	Production	Harvested Area	Production	Harvested Area	Production
—	—	—	—	—	—	376.54	21,847.14
—	—	—	—	—	—	376.54	21,847.14
—	—	—	—	—	—	879.12	31,686.44
—	—	—	—	—	—	1,217.92	57,393.24
—	—	—	—	—	—	1,222.00	64,790.00
—	—	—	—	—	—	725.96	38,153.40
—	—	—	—	—	—	722.08	39,093.68
—	—	—	—	—	—	387.16	21,410.56
—	—	—	—	—	—	608.31	34,293.48
—	—	—	—	—	—	475.68	28,974.98
—	—	—	—	—	—	509.12	26,653.09

Source : Agriculture and Food Agency, Council of Agriculture, Executive Yuan.

Note : The figures of 2013 are preliminary.

表4-3 農產品產量及收穫面積(續三)
(3) 蔬菜生產

單位：公頃、公噸

年別		瓠菜		冬瓜		苦瓜		番茄	
		Water Convolvulus		White Gourds		Bitter Gourds		Tomatoes	
Year		收穫面積	產量	收穫面積	產量	收穫面積	產量	收穫面積	產量
		Harvested Area	Production	Harvested Area	Production	Harvested Area	Production	Harvested Area	Production
民國92年	2003	—	—	—	—	—	—	—	—
民國93年	2004	—	—	—	—	—	—	—	—
民國94年	2005	—	—	—	—	—	—	—	—
民國95年	2006	—	—	—	—	—	—	—	—
民國96年	2007	—	—	—	—	—	—	—	—
民國97年	2008	—	—	—	—	—	—	—	—
民國98年	2009	—	—	—	—	—	—	—	—
民國99年	2010	—	—	—	—	—	—	—	—
民國100年	2011	—	—	—	—	2.00	38.00	—	—
民國101年	2012	—	—	—	—	4.00	72.00	1.00	30.00
民國102年	Ⓟ2013	—	—	—	—	5.70	100.16	7.40	220.56

資料來源：行政院農委會農糧署。

附註：102年資料為初步統計數。

Table 4-3 Area and Production of Crop Products (Cont. 3)
(3) Vegetables

Unit : Hectare 、 m.t.

西瓜		花椰菜		蘆筍		其他		太空包香菇
Watermelons		Cauliflower		Asparagus		Other		Bag of cultured Shiitake
收穫面積	產量	收穫面積	產量	收穫面積	產量	收穫面積	產量	產量
Harvested Area	Production	Harvested Area	Production	Harvested Area	Production	Harvested Area	Production	Production
—	—	—	—	—	—	479.18	9,838.28	—
—	—	—	—	—	—	479.18	9,838.28	—
—	—	—	—	—	—	259.53	5,546.29	—
—	—	—	—	—	—	124.07	2,422.90	—
—	—	—	—	—	—	201.76	4,168.66	—
—	—	—	—	—	—	165.55	3,383.57	—
—	—	—	—	—	—	131.61	3,173.96	—
—	—	—	—	—	—	50.70	1,269.86	—
—	—	—	—	—	—	—	—	78.75
—	—	—	—	—	—	—	—	81.90
—	—	—	—	—	—	60.24	1,613.28	—

Source : Agriculture and Food Agency, Council of Agriculture, Executive Yuan.

Note : The figures of 2013 are preliminary.

表 4-3 農產品產量及收穫面積(續四)
(4)果品生產

單位：公頃、公噸

年別 Year		合計		香蕉		極柑	
		Total		Bananas		Ponkans	
		收穫面積 Harvested Area	產量 Production	收穫面積 Harvested Area	產量 Production	收穫面積 Harvested Area	產量 Production
民國92年	2003	5,874.99	89,672.41	—	—	601.42	14,353.93
民國93年	2004	5,874.99	89,672.41	—	—	601.42	14,353.93
民國94年	2005	5,881.39	77,025.85	—	—	602.02	10,364.84
民國95年	2006	5,814.59	82,684.33	—	—	602.02	11,712.30
民國96年	2007	5,774.70	94,833.29	—	—	599.52	10,272.79
民國97年	2008	5,767.51	86,261.19	—	—	601.20	10,665.24
民國98年	2009	5,809.77	87,347.66	—	—	600.60	10,203.10
民國99年	2010	5,018.61	89,112.31	6.20	66.96	182.55	3,791.89
民國100年	2011	4,597.10	100,025.42	8.70	104.40	9.10	211.12
民國101年	2012	4,223.43	92,178.13	7.00	79.80	16.60	351.92
民國102年	Ⓓ2013	4,837.95	66,805.62	7.00	72.24	10.00	196.00

資料來源：行政院農委會農糧署。

附註：102年資料為初步統計數。

Table 4-3 Area and Production of Crop Products (Cont. 4)
(4) Fruits

Unit : Hectare , m.t.

桶柑		龍眼		桃	
Tankans		Longans		Peaches	
收穫面積	產量	收穫面積	產量	收穫面積	產量
Harvested Area	Production	Harvested Area	Production	Harvested Area	Production
—	—	—	—	—	—
—	—	—	—	—	—
—	—	—	—	—	—
—	—	—	—	—	—
—	—	—	—	—	—
—	—	—	—	—	—
—	—	—	—	—	—
—	—	—	—	—	—
177.55	3,264.39	—	—	493.13	8,284.58
159.47	3,372.77	—	—	493.65	7,898.40
165.10	3,343.28	—	—	500.54	6,006.48

Source : Agriculture and Food Agency, Council of Agriculture, Executive Yuan.

Note : The figures of 2013 are preliminary.

表 4-3 農產品產量及收穫面積(續完)
(4)果品生產

單位：公頃、公噸

年別 Year		柿		葡萄		枇杷	
		Persimmons		Grapes		Loquat	
		收穫面積 Harvested Area	產量 Production	收穫面積 Harvested Area	產量 Production	收穫面積 Harvested Area	產量 Production
民國92年	2003	—	—	2.30	80.50	—	—
民國93年	2004	—	—	2.30	80.50	—	—
民國94年	2005	—	—	2.50	71.25	—	—
民國95年	2006	—	—	2.80	84.00	—	—
民國96年	2007	—	—	2.90	84.10	—	—
民國97年	2008	—	—	2.90	73.95	—	—
民國98年	2009	—	—	3.30	115.50	—	—
民國99年	2010	—	—	8.00	134.00	—	—
民國100年	2011	1,787.18	34,514.87	4.00	144.00	27.60	211.14
民國101年	2012	1,583.39	30,410.09	4.00	134.00	32.10	216.68
民國102年	Ⓔ2013	1,532.87	20,923.68	4.00	177.20	32.10	223.90

資料來源：行政院農委會農糧署。

附註：102年資料為初步統計數。

Table 4-3 Area and Production of Crop Products(Cont. End)
(4) Fruits

Unit : Hectare 、m.t.

荔枝		梨		鳳梨		其他	
Lichees		Pears		Pineapples		Others	
收穫面積	產量	收穫面積	產量	收穫面積	產量	收穫面積	產量
Harvested Area	Production	Harvested Area	Production	Harvested Area	Production	Harvested Area	Production
—	—	2,904.17	48,790.06	—	—	2,367.10	26,447.92
—	—	2,904.17	48,790.06	—	—	2,367.10	26,447.92
—	—	2,904.17	45,305.05	—	—	2,372.70	21,284.71
—	—	2,904.17	51,113.39	—	—	2,305.60	19,774.64
—	—	2,901.38	60,928.98	—	—	2,270.90	23,547.43
—	—	2,901.38	53,965.67	—	—	2,262.03	21,556.34
—	—	2,901.38	53,965.67	—	—	2,304.49	23,063.40
—	—	2,117.87	51,464.24	—	—	2,703.99	33,655.22
—	—	2,089.84	53,290.92	—	—	—	—
—	—	1,926.22	49,696.48	—	—	1.00	18.00
—	—	1,871.92	31,448.26	—	—	714.42	4,414.58

Source : Agriculture and Food Agency, Council of Agriculture, Executive Yuan.

Note : The figures of 2013 are preliminary.

表 4-4 現有牲畜數
Table 4-4 Number of Livestock at the Year End

單位：頭

Unit : Head

年 底 別	總 計	乳 牛	馬	豬	鹿	兔	羊
End of Year	Grand Total	Dairy Cattle	Horses	Hogs	Deer	Rabbits	Goats
民國92年底 End of 2003	107	—	—	—	12	—	95
民國93年底 End of 2004	66	—	—	—	—	—	66
民國94年底 End of 2005	86	—	—	—	12	—	74
民國95年底 End of 2006	55	—	—	—	5	—	50
民國96年底 End of 2007	95	—	—	—	17	—	78
民國97年底 End of 2008	63	—	—	—	10	—	53
民國98年底 End of 2009	70	—	—	—	9	—	61
民國99年底 End of 2010	41	—	—	—	5	—	36
民國100年底 End of 2011	56	—	—	—	6	—	50
民國101年底 End of 2012	59	—	—	—	7	—	52
民國102年底 ①End of 2013	63	—	—	—	7	—	56

資料來源：行政院農委會。

Source : Council of Agriculture, Executive Yuan.

附 註：102年資料為初步統計數。

Note : The figures of 2013 are preliminary .

表 4-5 牲畜屠宰頭數
Table 4-5 Number of Livestock Slaughtered

單位：頭

Unit : Head

年 底 別 End of Year		屠宰場所(年底) Slaughter House		牛 Cattle			豬 (登記 屠宰) Hogs (Registered Slaughter)	羊 Goats
		電動 Electric	人工 Artificial	合計 Total	水牛 Buffaloes	黃牛及 雜種牛 Yellow & Hybrid Cattle		
民國92年	2003	—	—	—	—	—	—	—
民國93年	2004	—	—	—	—	—	—	—
民國94年	2005	—	—	—	—	—	—	—
民國95年	2006	—	—	—	—	—	—	—
民國96年	2007	—	—	—	—	—	—	—
民國97年	2008	—	—	—	—	—	—	—
民國98年	2009	—	—	—	—	—	—	—
民國99年	2010	—	—	—	—	—	—	—
民國100年	2011	—	—	—	—	—	—	—
民國101年	2012	—	—	—	—	—	—	—
民國102年	Ⓟ2013	—	—	—	—	—	—	16

資料來源：行政院農委會。

Source : Council of Agriculture, Executive Yuan.

附 註：102年資料為初步統計數。

Note : The figures of 2013 are preliminary .

表 4-6 現有家禽數量
Table 4-6 Number of Farms at the Year End

單位：千隻

Unit : 1000 Head

年 底 別 End of Year	雞 Chicken			鴨 Ducks			鵝 Geese	火雞 Turkeys
	合計 Total	蛋用 Tsaiys	肉用 Mule-Chicken	合計 Total	蛋用 Tsaiys	肉用 Mule-Duck		
	民國92年底 End of 2003	2.00	—	2.00	—	—		
民國93年底 End of 2004	2.00	—	2.00	—	—	—	—	—
民國94年底 End of 2005	2.22	—	2.22	—	—	—	—	—
民國95年底 End of 2006	—	—	—	—	—	—	—	—
民國96年底 End of 2007	0.60	—	0.60	—	—	—	1.00	—
民國97年底 End of 2008	—	—	—	—	—	—	—	—
民國98年底 End of 2009	—	—	—	—	—	—	—	—
民國99年底 End of 2010	—	—	—	—	—	—	—	—
民國100年底 End of 2011	—	—	—	—	—	—	—	—
民國101年底 End of 2012	—	—	—	—	—	—	—	—
民國102年底 ①End of 2013	—	—	—	—	—	—	—	—

資料來源：行政院農委會。

Source : Council of Agriculture, Executive Yuan.

附註：102年資料為初步統計數。

Note : The figures of 2013 are preliminary.

表 4-7 乳母牛頭數及產乳量價值
Table 4-7 Number of Dairy Cattle ; Quantity & Value of Milk

年 底 別 End of Year	年底飼養戶數 (戶) Number of Dairy Farms (Farm)	年底經產牛頭數 (頭) Number of Multiparous Cattle(Head)	全年產乳量及價值 Year-Round Quantity & Value of Milk	
			產乳量(噸) Quantity(m.t.)	總值(千元) Value (N.T.\$1000)
民國92年底 End of 2003	—	—	—	—
民國93年底 End of 2004	—	—	—	—
民國94年底 End of 2005	—	—	—	—
民國95年底 End of 2006	—	—	—	—
民國96年底 End of 2007	—	—	—	—
民國97年底 End of 2008	—	—	—	—
民國98年底 End of 2009	—	—	—	—
民國99年底 End of 2010	—	—	—	—
民國100年底 End of 2011	—	—	—	—
民國101年底 End of 2012	—	—	—	—
民國102年底 ①End of 2013	—	—	—	—

資料來源：行政院農委會。

Source : Council of Agriculture, Executive Yuan.

附註：102年資料為初步統計數。

Note : The figures of 2013 are preliminary.

表 5-1 工廠登記現有家數

單位：家

年底別	總計	食品製造業	菸草製造業	紡織業	成衣及服飾 品製造業
End of Year	Total	Food & Drinking Manufacturing	Tobacco Manufacturing	Textiles Mills	Manufacture of Wearing Apparel, Accessories & Others
民國92年底 End of 2003	—	—	—	—	—
民國93年底 End of 2004	—	—	—	—	—
民國94年底 End of 2005	—	—	—	—	—
民國95年底 End of 2006	—	—	—	—	—

年底別	總計	食品製造業	飲料製造業	菸草製造業	紡織業
End of Year	Total	Food & Drinking Manufacturing	Beverage	Tobacco Manufacturing	Textiles Mills
民國96年底 End of 2007	—	—	—	—	—
民國97年底 End of 2008	—	—	—	—	—
民國98年底 End of 2009	—	—	—	—	—
民國99年底 End of 2010	—	—	—	—	—
民國100年底 End of 2011	—	—	—	—	—
民國101年底 End of 2012	—	—	—	—	—
民國102年底 End of 2013	2	—	—	—	—

資料來源：臺中市政府經濟發展局。

Table 5-1 Number of Factories Existing Registered

Unit : number

皮革、毛皮及其製品製造業	木竹製品製造業	傢俱及裝設品製造業	紙漿、紙及紙製品製造業	印刷及有關事業	化學材料製造業	化學製品製造業
Leather	Lumber	Furniture	Paper Products	Printing	Chemical	Chemical Products
—	—	—	—	—	—	—
—	—	—	—	—	—	—
—	—	—	—	—	—	—
—	—	—	—	—	—	—

成衣及服飾品製造業	皮革、毛皮及其製品製造業	木竹製品製造業	紙漿、紙及紙製品製造業	印刷及其輔助業	石油及煤製品製造業	化學材料製造業	化學製品製造業
Manufacture of Wearing Apparel, Accessories & Others	Leather	Lumber	Paper Products	Printing	Manufacture of Petroleum & Coal Products	Chemical	Chemical Products
—	—	—	—	—	—	—	—
—	—	—	—	—	—	—	—
—	—	—	—	—	—	—	—
—	—	—	—	—	—	—	—
—	—	—	—	—	—	—	—
—	—	—	—	—	—	—	—
—	—	—	—	—	—	—	—

Source : Taichung City Economic Development Bureau.

表 5-1 工廠登記現有家數 (續完)

單位：家

年底別		石油及煤製 品製造業	橡膠製品製 造業	塑膠製品 製造業	非金屬礦物 製品製造業	金屬基本工 業	金屬製品製 造業
End of Year		Manufacture of Petroleum & Coal Products	Manufacture of Rubber Products	Manufacture of Plastic Products	Manufacture of Non-metallic Mineral Products	Basic Metal Industries	Manufacture of Fabricated Metal Products
民國92年底	End of 2003	—	—	—	—	—	—
民國93年底	End of 2004	—	—	—	—	—	—
民國94年底	End of 2005	—	—	—	—	—	—
民國95年底	End of 2006	—	—	—	—	—	—

年底別		藥品製造業	橡膠製品製 造業	塑膠製品 製造業	非金屬礦物 製品製造業	基本金屬製 造業	金屬製品製 造業
End of Year		Medical Goods	Manufacture of Rubber Products	Manufacture of Plastic Products	Manufacture of Non-metallic Mineral Products	Basic Metal Industries	Manufacture of Fabricated Metal Products
民國96年底	End of 2007	—	—	—	—	—	—
民國97年底	End of 2008	—	—	—	—	—	—
民國98年底	End of 2009	—	—	—	—	—	—
民國99年底	End of 2010	—	—	—	—	—	—
民國100年底	End of 2011	—	—	—	—	—	—
民國101年底	End of 2012	—	—	—	—	—	—
民國102年底	End of 2013	—	—	—	2	—	—

資料來源：臺中市政府經濟發展局。

Table 5-1 Number of Factories Existing Registered (Cont.End)

Unit : number

機械設備 製造修配 業	電腦通信視聽 電子	電子零阻 件製造業	電力及電子 機械器材製 造修配業	運輸工具 製造修配 業	精密器械製 造業	雜項工業製品製造業
Manufacture & Repair of Machinery & Equipment	Manufacture of 3C Products	Manufacture of Electronic	Manufacture & Repair of Electrical & Electronic Machinery	Manufacture of Repair of Transport Equipment	Manufacture of Precision Instruments	Manufacture of Miscellaneous Industrial Products
—	—	—	—	—	—	—
—	—	—	—	—	—	—
—	—	—	—	—	—	—
—	—	—	—	—	—	—

電子零組 件製造業	電腦、電子產 品及光學製品 製造業	電力設備 製造業	機械設備製 造業	汽車及其 零件製 造業	其他運輸工 具製造業	家具製造業	其他製造 業
Manufacture of Electronic	Computers, Electronic & Optical Products	Electrical Equipment	Machinery Equipment	Motor Vehicles & Parts	Other Transport Equipment	Furniture Products	Others
—	—	—	—	—	—	—	—
—	—	—	—	—	—	—	—
—	—	—	—	—	—	—	—
—	—	—	—	—	—	—	—
—	—	—	—	—	—	—	—
—	—	—	—	—	—	—	—

Source : Taichung City Economic Development Bureau.

表 5-2 自來水普及率
Table 5-2 Water Supply Rate of Population Served

年 別 Year		人口數 (人) Population (Person)			普及率(%) (C/A) *100%
		行政區域(A) Administrative Population	供水區域(B) Population in served Area	實際供水(C) Actual Population Served	Percentage of population Served (%)
民國92年	2003	11,181	5,816	1,104	9.87
民國93年	2004	11,058	5,752	1,082	9.78
民國94年	2005	10,960	5,654	1,047	9.55
民國95年	2006	10,960	5,654	1,047	9.55
民國96年	2007	10,880	5,564	1,038	9.54
民國97年	2008	10,803	5,180	1,042	9.65
民國98年	2009	10,730	5,440	1,039	9.68
民國99年	2010	10,743	5,427	1,046	9.74
民國100年	2011	10,683	5,415	1,042	9.75
民國101年	2012	10,556	10,556	1,041	9.86
民國102年	2013	10,589	4,281	1,076	10.16

資料來源：臺灣自來水股份有限公司。

Source : Taiwan Water Corporation.

和平區歷年自來水普及率

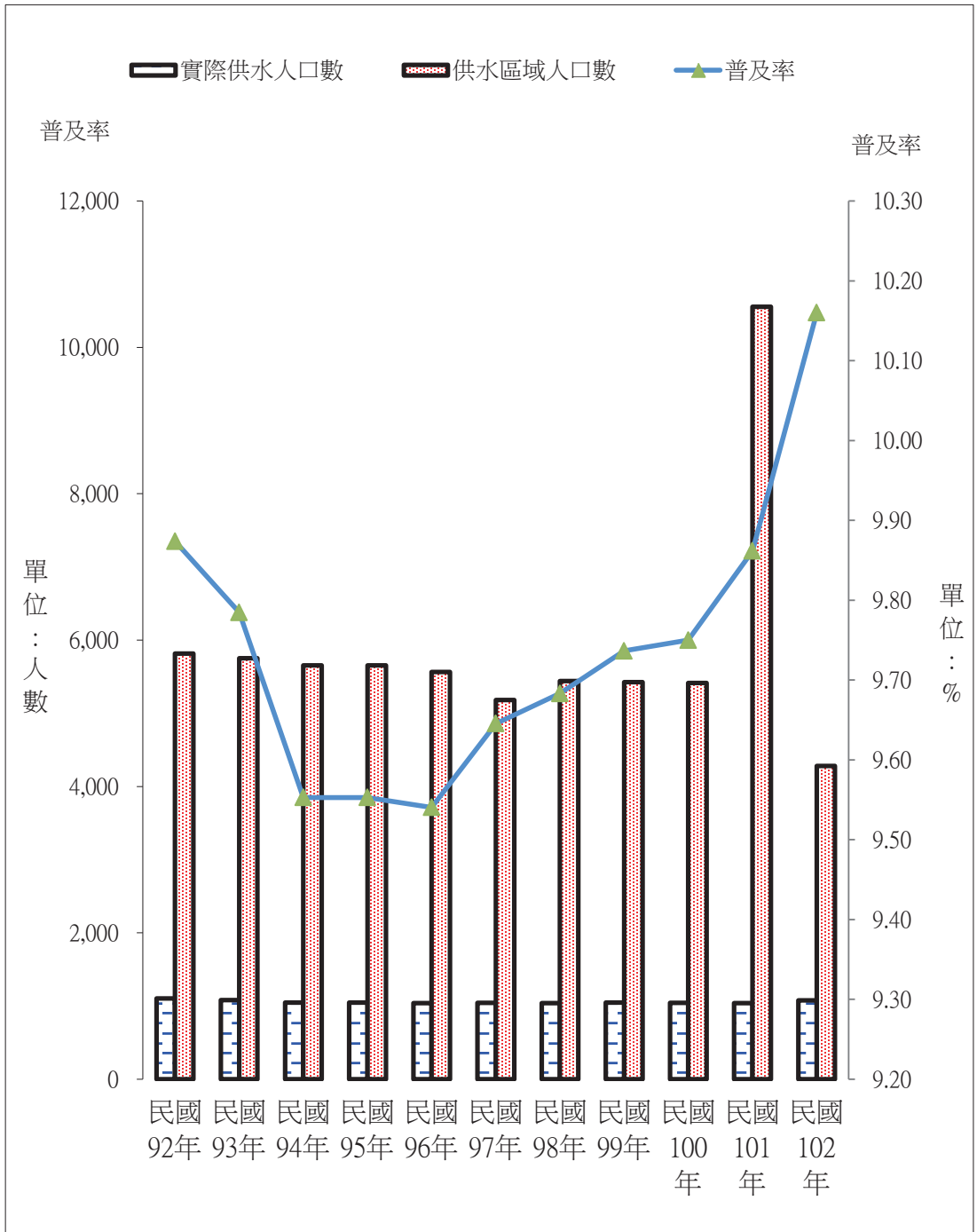


表 6-1 歲入來源別預決算
Table 6-1 Budget and Settled Account of Revenues by Sources

中華民國102年度

單位：新臺幣千元、N.T.\$1,000

科 目 Item	本年度 This year			上年度 The previous year		
	預算數 Budget	決算數 Settled	比較增減 Difference	預算數 Budget	決算數 Settled	比較增減 Difference
	(1)	(2)	(2)-(1)	(1)	(2)	(2)-(1)
經常門資本門合計 Total	88,447	79,995	-8,452	51,681	42,940	-8,741
經常門合計 Subtotal of Current	88,447	79,995	-8,452	51,681	42,940	-8,741
罰款及賠償收入 Fines and Indemnities	100	313	213	100	150	50
罰金罰鍰及息金 Penalty fines and Licenses Issued	—	14	14	100	124	24
罰金罰鍰 Penalty fines	—	14	14	100	124	24
賠償收入 Indemnities	100	299	199	—	26	26
一般賠償收入 General damages	100	299	199	—	26	26
規費收入 Fees	1,370	632	-738	1,324	1,236	-88
行政規費收入 Administrative Fees	80	164	84	80	146	66
證照費 Licenses Issued	80	164	84	80	146	66
使用規費收入 Use Fees	1,290	468	-822	1,244	1,090	-154
資料使用費 for Data Use	—	32	32	—	12	12
場地設施使用費 for Facilities Use	1,290	436	-854	1,244	1,078	-166
財產收入 Public Property	—	697	697	47	415	368
財產孳息 Interest Derived from Prop.	—	376	376	47	411	364

資料來源：本所會計室。

Source：Accounting & Statistics Bureau of Heping District.

表 6-1 歲入來源別預決算

Table 6-1 Budget and Settled Account of Revenues by Sources

中華民國102年度

單位：新臺幣千元、N.T.\$1,000

科 目 Item	本年度 This year			上年度 The previous year		
	預算數 Budget	決算數 Settled	比較增減 Difference	預算數 Budget	決算數 Settled	比較增減 Difference
	(1)	(2)	(2)-(1)	(1)	(2)	(2)-(1)
利息收入 Interest	—	16	16	—	—	—
租金收入 Rent	—	360	360	47	411	364
廢舊物資售價 Waste materials price	—	321	321	—	4	4
廢舊物資售價 Waste materials price	—	321	321	—	4	4
補助收入 Grant income	33,896	30,877	-3,019	31,572	23,218	-8,354
上級政府補助收入 Higher levels of government grant income	33,896	30,877	-3,019	31,572	23,218	-8,354
計畫型補助收入 Plan line subsidy income	33,896	30,877	-3,019	31,572	23,218	-8,354
捐獻及贈與收入 Receipts from Donation	53,081	47,465	-5,616	18,538	17,536	-1,002
捐獻收入 Receipts	53,081	47,465	-5,616	18,538	17,536	-1,002
一般捐獻 Donation and Gifts	53,081	47,465	-5,616	18,538	17,536	-1,002
其他收入 Others	—	11	11	100	385	285
雜項收入 Miscellaneous	—	11	11	100	385	285
收回以前年度歲出 Recovery of Previous Fiscal Year Expenditures	—	—	—	—	74	74
其他雜項收入 Other Miscellaneous	—	11	11	100	311	211

資料來源：本所會計室。

Source：Accounting & Statistics Bureau of Heping District.

表 6-2 歲出預決算
Table 6-2 Budgets and Settled Account of Expenditures

中華民國102年度

單位：新臺幣千元、N.T.\$1,000

科 目 Item	本年度 This year			上年度 The previous year		
	預算數 Budget (1)	決算數 Settled (2)	比較增減數 Difference (2)-(1)	預算數 Budget (1)	決算數 Settled (2)	比較增減數 Difference (2)-(1)
總計 Grand Total	186,405	158,069	-28,336	154,522	128,306	-26,216
經常門資本門合計 Total of Current & Capital	177,508	149,172	-28,336	146,937	120,721	-26,216
經常門合計 Subtotal of Current	115,377	96,899	-18,478	110,101	90,929	-19,172
一般行政 General Admin. Affairs	55,613	48,764	-6,849	63,007	49,883	-13,124
行政管理 Admin. Management	55,613	48,764	-6,849	63,007	49,883	-13,124
區公所業務 District Office Affairs	47,132	37,239	-9,893	35,516	30,797	-4,719
民政業務 Civil Affairs	22,272	18,302	-3,970	17,294	13,461	-3,833
經建業務 Economic & Construction Affairs	3,642	3,351	-291	2,946	2,779	-167
土地管理業務 Land management Affairs	21,218	15,586	-5,632	15,276	14,557	-719
第一預備金 First Reserve Fund	47	—	-47	—	—	—
第一預備金 First Reserve Fund	47	—	-47	—	—	—
農林管理業務 Agroforestry management business	296	73	-223	296	99	-197
農林管理 Agriculture and Fores Welfare	296	73	-223	296	99	-197
社政業務 Social Affairs	12,289	10,823	-1,466	11,282	10,150	-1,132
社會福利 Social Welfare	12,289	10,823	-1,466	11,282	10,150	-1,132
資本門合計 Subtotal of Capital	62,131	52,273	-9,858	36,836	29,792	-7,044
一般建築及設備 General Building & Equipment	62,131	52,273	-9,858	36,836	29,792	-7,044
一般建築及設備 General Building & Equipment	62,131	52,273	-9,858	36,836	29,792	-7,044
統籌科目 Retirement & Pension Affairs	8,897	8,897	—	7,585	7,585	—

資料來源：本所會計室。

Source：Accounting & Statistics Bureau of Heping District.

表 6-2 歲出預決算
 Table 6-2 Budgets and Settled Account of Expenditures
 中華民國102年度

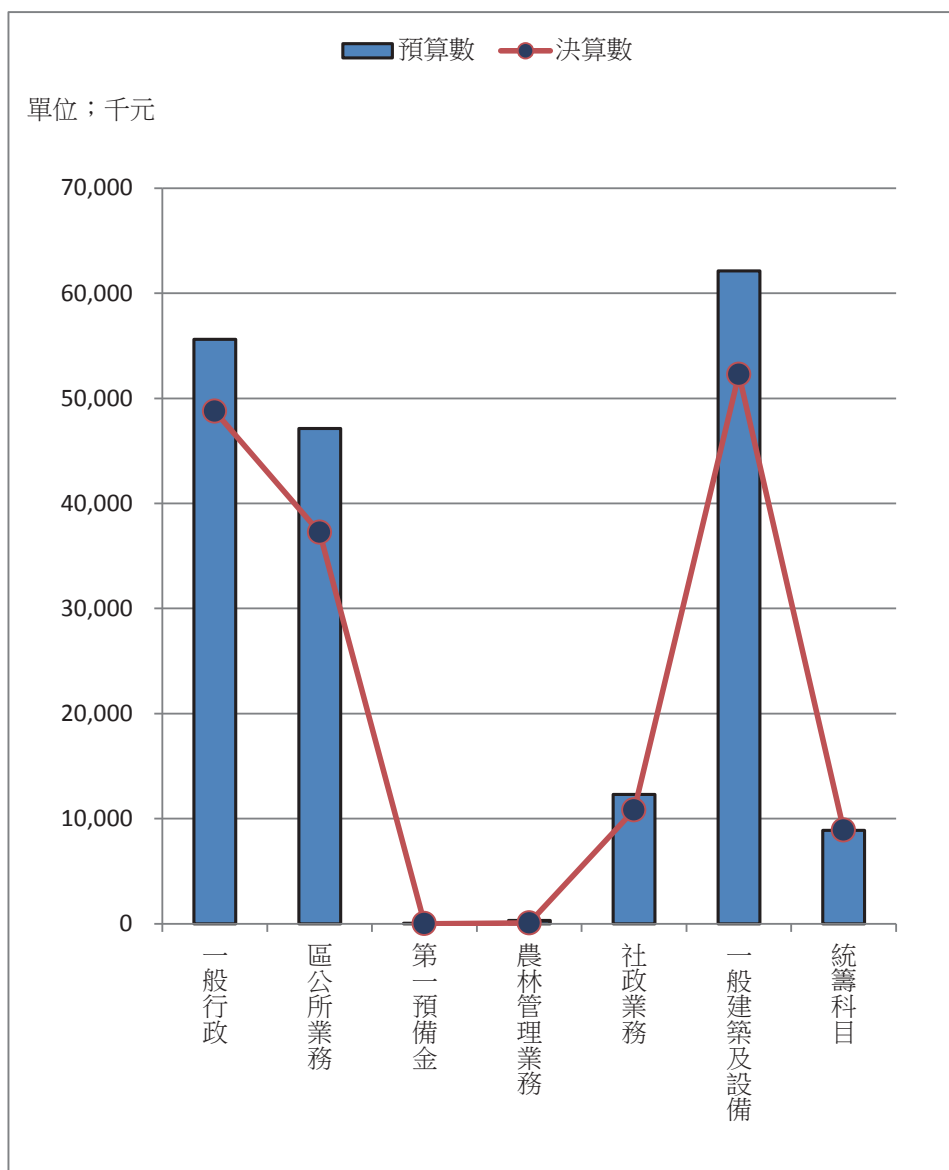


表 7-1 所轄國民中學概況

學年度別	校數	教師數			職員數			班級數			
		Number of	Number of Teachers			Number of Staffs			Number of Classes		
			合計	男	女	合計	男	女	合計	七年級	八年級
Academic Year	Schools	Total	Male	Female	Total	Male	Female	Total	Grade 7	Grade 8	
92學年度 AY2003	1	12	5	7	2	2	—	6	2	2	
93學年度 AY2004	1	14	7	7	4	2	2	6	2	2	
94學年度 AY2005	1	15	5	10	2	2	—	6	2	2	
95學年度 AY2006	1	14	6	8	2	2	—	6	2	2	
96學年度 AY2007	1	13	5	8	2	2	—	6	2	2	
97學年度 AY2008	1	19	7	12	3	1	2	9	4	3	
98學年度 AY2009	1	22	8	14	3	1	2	10	3	4	
99學年度 AY2010	2	28	13	15	5	2	3	12	4	4	
100學年度 AY2011	2	28	13	15	5	2	3	12	4	4	
101學年度 AY2012	2	30	14	16	7	5	2	12	4	4	
102學年度 AY2013	2	30	13	17	7	5	2	12	4	4	
市立和平國中 He Ping Junior High School	1	15	8	7	3	2	1	6	2	2	
市立梨山國中(小) Li Shan Junior High and Elementary School	1	15	5	10	4	3	1	6	2	2	

資料來源：教育部統計處。

Table 7-1 The Condition of Junior High School in Heping District

九年級 Grade 9	學生數 Number of Students									上學年度 畢業生數 No. of Graduates in the Previous Academic Year
	合計 Total			七年級 Grade 7		八年級 Grade 8		九年級 Grade 9		
	計 Total	男 Male	女 Female	男 Male	女 Female	男 Male	女 Female	男 Male	女 Female	
2	100	52	48	13	18	15	17	24	13	37
2	94	45	49	15	12	12	19	18	18	33
2	75	41	34	12	3	16	14	13	17	37
2	76	46	30	14	10	14	6	18	14	31
2	56	36	20	6	7	15	7	15	6	32
2	76	43	33	14	13	14	12	15	8	22
3	113	53	60	19	26	18	19	16	15	24
4	130	62	68	20	25	21	26	21	17	32
4	132	64	68	20	14	20	30	24	24	38
4	133	67	66	24	23	20	15	23	28	46
4	129	64	65	19	26	25	25	20	14	48
2	69	33	36	10	13	12	16	11	7	21
2	60	31	29	9	13	13	9	9	7	27

Source : Department of Statistics, M.O.E

表 7-2 所轄國民小學概況

學年度別 Academic Year	校數 Number of Schools	教師數 Number of Teachers			職員數 Number of Staffs		
		合計	男	女	合計	男	女
		Total	Male	Female	Total	Male	Female
92學年度 AY2003	9	121	66	55	18	6	12
93學年度 AY2004	9	124	71	53	18	6	12
94學年度 AY2005	9	117	72	45	17	6	11
95學年度 AY2006	8	111	63	48	16	4	12
96學年度 AY2007	8	106	63	43	16	4	12
97學年度 AY2008	8	111	64	47	15	4	11
98學年度 AY2009	8	118	61	57	15	3	12
99學年度 AY2010	8	107	58	49	13	3	10
100學年度 AY2011	8	108	57	51	13	3	10
101學年度 AY2012	8	107	55	52	14	3	11
102學年度 AY2013	8	118	56	62	15	3	12
市立和平國小 Taichung Hoping Elementary School	1	12	8	4	2	1	1
市立白冷國小 Bailen Elementary School	1	12	5	7	2	—	2
市立達觀國小 Tah-Guan Elementary School	1	12	8	4	2	—	2
市立中坑國小 Chung-Keng Elementary School	1	14	8	6	2	—	2
市立平等國小 Ping Deng Elementary School	1	12	7	5	2	1	1
市立博愛國小 Bo-Ai Elementary School	1	22	8	14	3	1	2
市立自由國小 Yzu Yu elementary school	1	20	11	9	2	—	2
市立梨山國中(小) Li Shan Junior High and Elementary School	1	14	1	13	—	—	—

資料來源：教育部統計處。

Table 7-2 The Condition of Elementary School in Heping District

班 級 數 (班)						
Number of Classes						
合 計	一 年 級	二 年 級	三 年 級	四 年 級	五 年 級	六 年 級
Total	Grade 1	Grade 2	Grade 3	Grade 4	Grade 5	Grade 6
56	12	12	11	11	11	11
57	11	12	12	11	11	11
57	11	11	12	12	11	11
50	10	10	10	10	10	10
50	10	10	10	10	10	10
60	10	10	10	10	10	10
60	10	10	10	10	10	10
60	10	10	10	10	10	10
60	10	10	10	10	10	10
60	10	10	10	10	10	10
60	10	10	10	10	10	10
6	1	1	1	1	1	1
6	1	1	1	1	1	1
6	1	1	1	1	1	1
6	1	1	1	1	1	1
6	1	1	1	1	1	1
12	2	2	2	2	2	2
12	2	2	2	2	2	2
6	1	1	1	1	1	1

Source : Department of Statistics, M.O.E

表 7-2 所轄國民小學概況(續完)

學年度別 Academic Year	學生數(人)						
	合計 Total			一年級 Grade 1		二年級 Grade 2	
	合計 Total	男 Male	女 Female	男 Male	女 Female	男 Male	女 Female
92學年度 AY2003	801	313	488	65	64	63	73
93學年度 AY2004	737	292	445	61	58	58	65
94學年度 AY2005	661	283	378	42	39	56	57
95學年度 AY2006	574	238	336	48	40	39	38
96學年度 AY2007	554	232	322	42	46	51	44
97學年度 AY2008	522	248	274	35	35	41	44
98學年度 AY2009	508	254	254	35	42	41	29
99學年度 AY2010	483	247	236	37	44	39	41
100學年度 AY2011	497	243	254	38	53	39	48
101學年度 AY2012	464	231	233	40	31	37	52
102學年度 AY2013	469	244	225	51	38	36	31
市立和平國小 Taichung Hoping Elementary School	44	25	19	6	2	2	2
市立白冷國小 Bailen Elementary School	46	24	22	7	4	3	1
市立達觀國小 Tah-Guan Elementary School	56	25	31	7	7	3	2
市立中坑國小 Chung-Keng Elementary School	39	21	18	2	3	4	4
市立平等國小 Ping Deng Elementary School	47	23	24	5	5	4	6
市立博愛國小 Bo-Ai Elementary School	60	34	26	9	6	3	5
市立自由國小 Yzu Yu elementary school	47	25	22	5	5	1	3
市立梨山國中(小) Li Shan Junior High and Elementary School	130	67	63	10	6	16	8

資料來源：教育部統計處。

Table 7-2 The Condition of Elementary School in Heping District (Cont.End)

Number of Students								上學年度畢業生數
三年級 Grade 3		四年級 Grade 4		五年級 Grade 5		六年級 Grade 6		
男	女	男	女	男	女	男	女	No. of Graduates in the Previous Academic Year
Male	Female	Male	Female	Male	Female	Male	Female	
62	73	77	74	81	53	66	58	127
61	65	57	66	69	69	73	47	123
52	60	53	63	46	57	64	65	119
47	50	52	56	46	50	45	50	115
33	35	44	50	49	56	44	48	95
48	44	36	39	41	54	47	58	90
47	41	50	44	37	43	44	55	104
36	27	46	45	48	46	41	33	100
36	42	36	26	44	42	50	43	71
37	40	33	45	39	24	45	41	93
38	53	37	37	36	44	46	22	85
3	4	5	2	5	7	4	2	13
4	1	5	6	4	5	1	5	8
5	8	4	6	2	4	4	4	16
3	6	5	3	3	1	4	1	4
5	5	3	3	—	4	6	1	8
6	7	3	—	6	7	7	1	7
4	5	2	3	5	4	8	2	7
8	17	10	14	11	12	12	6	22

Source : Department of Statistics, M.O.E

表 8-1 醫療機構及其他醫事機構執業醫事人員數

單位：人

年底別	總計	醫師	中醫師	牙醫師	藥師	藥劑生	醫事放射師(士)	醫事檢驗師(生)
End of Year	Grand Total	Physician	Doctor of Chinese Medicine	Dentist	Pharmacist	Assistant Pharmacist	Medical Radiological Technologist (Technician)	Medical Technologist (Technician)
民國91年底 End of 2002	33	5	—	—	1	—	1	3
民國92年底 End of 2003	35	5	—	1	2	—	1	3
民國93年底 End of 2004	36	7	—	2	—	—	—	3
民國94年底 End of 2005	46	10	—	2	3	1	—	4
民國95年底 End of 2006	39	9	—	2	—	—	—	3
民國96年底 End of 2007	45	9	—	3	1	—	1	2
民國97年底 End of 2008	45	9	—	3	—	—	2	2
民國98年底 End of 2009	45	9	—	3	—	—	1	3
民國99年底 End of 2010	48	10	—	2	1	—	—	2
民國100年底 End of 2011	48	11	—	2	2	—	—	2
民國101年底 End of 2012	48	11	—	2	3	—	1	2

資料來源：行政院衛生福利部。

備註：1. 自民國97年起非醫事機構的醫事檢驗師、醫事檢驗生、醫事放射師及醫事放射士納入醫事人員數統計。
2. 臨床心理師94年、諮商心理師94年、呼吸治療師94年、語言治療師98年、聽力師98年、牙體技術師(生)98年起納入統計。

Table 8-1 Number of Registered Medical Personnel in Hospitals, Clinics and Other Medical Care Institutions

Unit : Person

護理師及護士	助產師(士)	鑲牙生	營養師	物理治療師(生)	職能治療師(生)	臨床心理師	諮商心理師	呼吸治療師	語言治療師	聽力師	牙體技術師(生)
Registered Professional Nurse & Registered Nurse	Registered Professional & Midwife (Midwife)	Dental Assistant	Dietitian	Physical Therapist (Technician)	Occupational Therapist (Technician)	Clinical Psychologist	Counseling Psychologist	Respiratory Therapist	Speech - Language Therapist	Audiologist	Dental Technologist (Technician)
19	3	—	—	1	—
19	3	—	—	1	—
21	3	—	—	—	—
23	3	—	—	—	—	—	—	—
22	3	—	—	—	—	—	—	—
26	3	—	—	—	—	—	—	—
25	3	—	1	—	—	—	—	—
25	4	—	—	—	—	—	—	—	—	—	—
29	4	—	—	—	—	—	—	—	—	—	—
28	3	—	—	—	—	—	—	—	—	—	—
28	1	—	—	—	—	—	—	—	—	—	—

Source: Ministry of Health and Welfare, the Executive Yuan.

表 8-2 醫院診所病床數

單位：床

年底別 End of Year		總計 Grand Total	醫院開放病床數				
			合計 Total	一般病床			
				急性 Acute		慢性	
				一般 病床 General Beds	精神 病床 Psychiatric Beds	一般 病床 General Beds	精神 病床 Psychiatric Beds
民國91年底	End of 2002	—	—	—	—	—	—
民國92年底	End of 2003	—	—	—	—	—	—
民國93年底	End of 2004	—	—	—	—	—	—
民國94年底	End of 2005	—	—	—	—	—	—
民國95年底	End of 2006	6	—	—	—	—	—
民國96年底	End of 2007	6	—	—	—	—	—
民國97年底	End of 2008	4	—	—	—	—	—
民國98年底	End of 2009	4	—	—	—	—	—
民國99年底	End of 2010	7	—	—	—	—	—
民國100年底	End of 2011	7	—	—	—	—	—
民國101年底	End of 2012	3	—	—	—	—	—

資料來源：行政院衛生福利部。

附註：1. 急性結核病床92年、產科病床95年起、呼吸照護中心97年、精神科加護病床98年起納入統計。

2. 洗腎治療床97年起改稱血液透析床，癩病病床98年起改稱漢生病病床。

表 8-2 醫院診所病床數(續完)

單位：床

年底別 End of Year		醫院開放病床數				
		特殊病床				
		呼吸照 護病床 Respirational Care Beds	呼吸照 護中心 Respiratory Care Beds	急性結核 病床 AcuteT.B. Beds	精神 科加護病床 Psychiatric Intensive Care Beds	手術 恢復床 Ether Beds
民國91年底	End of 2002	—	—
民國92年底	End of 2003	—	...	—	...	—
民國93年底	End of 2004	—	...	—	...	—
民國94年底	End of 2005	—	...	—	...	—
民國95年底	End of 2006	—	...	—	...	—
民國96年底	End of 2007	—	...	—	...	—
民國97年底	End of 2008	—	—	—	...	—
民國98年底	End of 2009	—	—	—	—	—
民國99年底	End of 2010	—	—	—	—	—
民國100年底	End of 2011	—	—	—	—	—
民國101年底	End of 2012	—	—	—	—	—

資料來源：行政院衛生福利部。

附註：1. 急性結核病床92年、產科病床95年起、呼吸照護中心97年、精神科加護病床98年起納入統計。

2. 洗腎治療床97年起改稱血液透析床，癩病病床98年起改稱漢生病病床。

Table 8-2 Number of Beds in Hospitals and Clinics (Cont.End)

Unit : Bed

Hospital Open Beds			診所病床數 Clinic Beds					
Special Beds			合計 Total	觀察病床 Observation Beds	嬰兒床 Nursery Beds	血液透析床 Hemodialysis Beds	產科病床 Maternity Beds	
血液 透析床 Hemodialysis Beds	嬰兒床 Nursery Beds	其他 Others Beds						
—	—	—	—	—	—	—	—	...
—	—	—	—	—	—	—	—	...
—	—	—	—	—	—	—	—	...
—	—	—	—	—	—	—	—	...
—	—	—	6	6	—	—	—	—
—	—	—	6	6	—	—	—	—
—	—	—	4	4	—	—	—	—
—	—	—	4	4	—	—	—	—
—	—	—	7	7	—	—	—	—
—	—	—	7	7	—	—	—	—
—	—	—	3	3	—	—	—	—

Source: Ministry of Health and Welfare, the Executive Yuan.

表 8-3 藥商家數

單位：家

年底別 End of Year	藥商家數			
	合計 Total	西藥商 Western Medicine Firms		中藥商
		藥品販賣業 Dealer	藥品製造業 Manufacturer	藥品販賣業 Dealer
民國92年底 End of 2003	9	2	—	6
民國93年底 End of 2004	9	2	—	6
民國94年底 End of 2005	9	1	—	6
民國95年底 End of 2006	10	1	—	6
民國96年底 End of 2007	10	1	—	6
民國97年底 End of 2008	10	1	—	6
民國98年底 End of 2009	14	2	—	7
民國99年底 End of 2010	11	1	—	5
民國100年底 End of 2011	9	3	—	1
民國101年底 End of 2012	9	3	—	1
民國102年底 End of 2013	10	3	—	2

資料來源：行政院衛生福利部。

Table 8-3 Number of Pharmaceutical Firms

Unit : Number

Number of Pharmaceutical Firms				
Chinese Herb Firms	醫療器材商 Medical Device Firms		藥局	其他
藥品製造業 Manufacturer	醫療器材販賣業 Dealer	醫療器材製造業 Manufacturer	Pharmacies	Others
—	—	—	1	—
—	1	—	—	—
—	2	—	—	—
—	2	—	1	—
—	2	—	1	—
—	2	—	1	—
—	4	—	1	—
—	4	—	1	—
—	2	—	3	—
—	2	—	3	—
—	2	—	3	—

Source: Ministry of Health and Welfare, the Executive Yuan.

表 9-1 低收入戶戶數及人數

單位：戶、人

年 底 別 End of Year		總 計 Grand Total		第1類 Level 1
		戶 數 No. of Households	人 數 No. of Persons	戶 數 No. of Households
民國92年底	End of 2003	49	204	1
民國93年底	End of 2004	43	101	1
民國94年底	End of 2005	46	114	1
民國95年底	End of 2006	54	133	1
民國96年底	End of 2007	51	126	1
民國97年底	End of 2008	50	121	1
民國98年底	End of 2009	57	135	1
民國99年底	End of 2010	56	130	1
民國100年底	End of 2011	104	313	—
民國101年底	End of 2012	161	471	—
民國102年底	End of 2013	228	682	—

資料來源：臺中市政府社會局。

Table 9-1 Households and Persons of Low Income Families

Unit : Household、Person

	第2類 Level 2		第3類 Level 3	
	人 數 No. of Persons	戶 數 No. of Households	人 數 No. of Persons	戶 數 No. of Households
1	8	27	40	176
1	7	23	35	77
1	7	25	38	88
1	6	15	47	117
1	7	19	43	106
1	5	12	44	108
1	3	6	53	128
1	3	6	52	123
—	31	65	73	248
—	46	106	115	365
—	69	169	159	513

Source : Social Affairs Bureau of Taichung City Government.

表 9-2 身心障礙者人數

單位：人

年底別		總計	視覺 障礙者	聽覺或 平衡機能 障礙者 Hearing or Balancing Mechanism Disability	聲音機能 或語言機 能障礙者 Voice or Speech Mechanism Disability	肢體 障礙者	智能 障礙者
End of Year		Grand Total	Vision Disability	Mechanism Disability	Mechanism Disability	Limbs Disability	Mentally Disability
民國91年底	End of 2002	585	22	78	8	276	55
民國92年底	End of 2003	593	24	75	8	274	54
民國93年底	End of 2004	592	24	66	10	274	57
民國94年底	End of 2005	632	22	73	9	280	61
民國95年底	End of 2006	644	22	87	7	267	69
民國96年底	End of 2007	624	25	80	7	266	67
民國97年底	End of 2008	645	28	91	10	258	66
民國98年底	End of 2009	645	31	94	10	256	64
民國99年底	End of 2010	650	31	87	12	253	69
民國100年底	End of 2011	653	29	82	11	255	71

資料來源：臺中市政府社會局。

Table 9-2 The Disabled Population

Unit : Person

重要器官 失去功能者	顏面 損傷者	植物人	失智 症者	自閉 症者	慢性 精神病 患者	多重 障礙者	其他 障礙者
Losing Functions of Primary Organs	Suffering Facial Damage	Unconscious Chronically	Senile Dementia	Autism	Chronic Psychosis	Multi-Disability	Others
57	46	—	3	6	—	32	2
47	1	3	5	—	42	58	2
49	1	1	6	1	43	58	2
60	2	1	10	1	45	65	3
62	1	2	20	1	47	57	2
65	—	3	12	1	43	53	2
68	—	3	12	—	51	56	2
67	—	1	15	—	53	52	2
65	—	1	19	—	51	59	3
65	—	1	17	—	56	63	3

Source : Social Affairs Bureau of Taichung City Government.

表 9-2 身心障礙者人數(續1)

單位：人

年底別 End of Year	領有舊制身心障礙手冊者							
	總計 Grand Total			視覺 障礙者 Vision Disability		聽覺機能 障礙者 Hearing Dysfunction		
	合計 Total	男 Male	女 Female	男 Male	女 Female	男 Male	女 Female	
民國101年底 End of 2012	597	364	233	12	14	52	23	
民國102年底 End of 2013	498	302	196	9	13	40	23	

年底別 End of Year	領有舊制身心障礙手冊者							
	顏面損傷者 Suffering Facial Damage		植物人 Vegetative State		失智症者 Dementia		自閉症者 Autism	
	男 Male	女 Female	男 Male	女 Female	男 Male	女 Female	男 Male	女 Female
民國101年底 End of 2012	1	—	2	—	12	5	—	—
民國102年底 End of 2013	1	—	1	—	9	4	—	—

資料來源：臺中市政府社會局。

Table 9-2 The Disabled Population (Cont.1)

Unit : Person

With Disability Manual by Old System									
平衡機能 障礙者		聲音機能或語言機 能障礙者		肢體 障礙者		智能 障礙者		重要器官 失去功能者	
Balance Dysfunction		Voice or Speech Dysfunction		Limbs Disability		Mental Disability		Losing Functions of Primary Organs	
男 Male	女 Female	男 Male	女 Female	男 Male	女 Female	男 Male	女 Female	男 Male	女 Female
—	2	6	5	157	73	29	39	33	27
—	2	6	4	135	60	27	35	29	23

With Disability Manual by Old System									
慢性精神 病患者		多重障礙者		頑性（難治型）癲 癇症者		因罕見疾病而致身 心功能障礙者		其他	
Chronic Psychosis		Multi-Disability		Stubborn (Difficult-to-Cure) Epilepsy		Caused by Infrequent Disease		Others	
男 Male	女 Female	男 Male	女 Female	男 Male	女 Female	男 Male	女 Female	男 Male	女 Female
20	26	38	18	1	—	—	—	1	1
14	15	30	16	—	—	—	—	1	1

Source : Social Affairs Bureau of Taichung City Government.

表 9-2 身心障礙者人數(續2完)

單位：人

年底別 End of Year	領有新制身心障礙證明者						
	總計 Grand Total			神經系統構造及精神、心智功能 Mental Functions & Structures of the Nervous System		眼、耳及相關構造與感官功能及疼痛 Sensory Functions & Pain : The Eye, Ear and Related Structures	
	合計 Total	男 Male	女 Female	男 Male	女 Female	男 Male	女 Female
民國101年底 End of 2012	46	25	21	8	7	8	4
民國102年底 End of 2013	162	89	73	27	30	20	11

年底別 End of Year	領有新制身心障礙證明者							
	泌尿與生殖系統相關構造及其功能 Functions & Structures of Related to the Genitourinary and Reproductive Systems		神經、肌肉、骨骼之移動相關構造及其功能 Neuromusculoskeletal and Movement Related Functions & Structures		皮膚與相關構造及其功能 Functions & Related Structures of the Skin		跨兩類別以上者 More than two Classifications	
	男 Male	女 Female	男 Male	女 Female	男 Male	女 Female	男 Male	女 Female
民國101年底 End of 2012	1	—	6	4	—	—	—	5
民國102年底 End of 2013	4	6	20	13	—	—	9	9

資料來源：臺中市政府社會局。

Table 9-2 The Disabled Population (Cont.2 End)

Unit : Person

With Disability Identification by New System					
涉及聲音與言語構造及其功能 Functions & Structures of/ Involved in Voice and Speech		循環、造血、 免疫與呼吸系統構造及其功能 Functions & Structures of/Related to the Cardiovascular, Haematological, Immunological and Respiratory Systems		消化、新陳代謝與內分泌系統 相關構造及其功能 Functions & Structures of/Related to the Digestive, Metabolic and Endocrine Systems	
男 Male	女 Female	男 Male	女 Female	男 Male	女 Female
—	—	1	1	1	—
1	—	7	4	1	—

With Disability Identification by New System

舊制轉換新制
暫無法歸類者

Not Classified Temporarily	
男 Male	女 Female
—	—
—	—

Source : Social Affairs Bureau of Taichung City Government.

表10-1 辦理調解業務一方式別

單位：件、%

年別 Year	總 計 Grand Total				委員集體開會 Meeting Mediation		
	合 計 Total	成 立 Sustained	成 立 成 立 比率(%) Sustained Ratio (%)	不 成 立 Not Sustained	合 計 Total	成 立 Sustained	成 立 成 立 比率(%) Sustained Ratio (%)
民國92年 2003	82	13	15.85	69	82	13	15.85
民國93年 2004	37	6	16.22	31	37	6	16.22
民國94年 2005	47	12	25.53	35	47	12	25.53
民國95年 2006	41	6	14.63	35	41	6	14.63
民國96年 2007	52	6	11.54	46	52	6	11.54
民國97年 2008	50	7	14.00	43	50	7	14.00
民國98年 2009	59	10	16.95	49	59	10	16.95
民國99年 2010	56	8	14.29	48	55	8	14.55
民國100年 2011	38	7	18.00	31	38	7	18.42
民國101年 2012	34	7	20.59	27	34	7	20.59
民國102年 2013	23	6	26.09	17	23	6	26.09

資料來源：本所民政課。

Table 10-1 Mediations Conducted – by Mediation Type

Unit: Case、%

調 解 不成立 Not Sustained	委 員 獨 任 調 解 Independent Mediation				協 同 調 解 Accompany Mediation			
	合 計 Total	成 立 Sustained	成 立 比率(%) Sustained Ratio (%)	不 成 立 Not Sustained	合 計 Total	成 立 Sustained	成 立 比率(%) Sustained Ratio (%)	不 成 立 Not Sustained
69	—	—	—	—	—	—	—	—
31	—	—	—	—	5	2	40.00	3
35	—	—	—	—	—	—	—	—
35	—	—	—	—	—	—	—	—
46	—	—	—	—	—	—	—	—
43	—	—	—	—	15	4	26.67	11
49	—	—	—	—	27	6	22.22	21
47	1	—	—	1	17	4	23.53	13
31	—	—	—	—	—	—	—	—
27	—	—	—	—	—	—	—	—
17	—	—	—	—	1	1	100.00	—

Source : Civil Affairs Section of Heping District.

表10-2 辦理調解業務－案件別

單位：件

年 別 Year	結案件數總計 Grand Total			民 事 結 案 件 數					
	合 計 Total	成 立 Sustained	不 成 立 Not Sustained	合 計 Total		債 權、債 務 Credit, Debt		物 權(房 地 產) Power of Property	
				成 立 Sustained	不 成 立 Not Sustained	成 立 Sustained	不 成 立 Not Sustained	成 立 Sustained	不 成 立 Not Sustained
	Total	Sustained	Sustained	Sustained	Sustained	Sustained	Sustained	Sustained	Sustained
民國92年 2003	82	13	69	13	69	3	7	1	31
民國93年 2004	37	6	31	5	29	—	5	1	16
民國94年 2005	47	12	35	9	27	3	6	4	7
民國95年 2006	41	6	35	5	31	3	9	2	—
民國96年 2007	52	6	46	5	39	5	39	—	—
民國97年 2008	50	7	43	6	28	2	8	4	19
民國98年 2009	59	10	49	7	35	2	4	3	26
民國99年 2010	56	8	48	—	7	—	2	—	—
民國100年 2011	31	3	28	3	28	1	18	1	4
民國101年 2012	38	9	29	5	26	1	11	4	13
民國102年 2013	23	6	17	4	14	1	1	2	8

資料來源：本所民政課。

Table 10-2 Mediations Conducted — by Case Type

Unit: Case

Resolved Civil Cases									
親屬(婚姻) Relative		繼 承 Inherit		商事(公害) Commercial Business		營 建 工 程 Construction		其 他 Others	
成 立 Sustained	不 成 立 Not Sustained	成 立 Sustained	不 成 立 Not Sustained	成 立 Sustained	不 成 立 Not Sustained	成 立 Sustained	不 成 立 Not Sustained	成 立 Sustained	不 成 立 Not Sustained
—	2	1	15	3	7	1	—	4	7
—	1	1	—	—	—	2	7	1	—
—	3	—	—	—	—	2	8	—	3
—	3	—	—	—	—	—	4	—	15
—	—	—	—	—	—	—	—	—	—
—	—	—	1	—	—	—	—	—	—
—	4	1	1	1	—	—	—	—	—
—	5	—	—	—	—	—	—	—	—
—	1	—	—	—	—	—	—	1	—
—	1	—	1	—	—	—	—	—	—
1	2	—	—	—	—	—	2	—	1

Source : Civil Affairs Section of Heping District.

表10-2 辦理調解業務一案件別 (續完)

單位：件

年 別	刑 事 結 案 件 數							
	合 計		妨 害 風 化		妨 害 婚 姻 及 家 庭		傷 害	
	Total		Obscenity		Offense against Family		Assult	
Year	成 立	不 成 立	成 立	不 成 立	成 立	不 成 立	成 立	不 成 立
	Sustained	Not Sustained	Sustained	Not Sustained	Sustained	Not Sustained	Sustained	Not Sustained
民國92年 2003	—	—	—	—	—	—	—	—
民國93年 2004	1	2	—	—	—	—	—	2
民國94年 2005	3	8	—	—	—	—	2	8
民國95年 2006	1	4	—	—	—	—	—	—
民國96年 2007	1	7	—	—	—	—	1	7
民國97年 2008	1	15	—	—	—	—	1	15
民國98年 2009	3	14	—	—	—	—	2	12
民國99年 2010	8	41	—	—	—	—	3	12
民國100年 2011	4	3	—	—	1	—	3	2
民國101年 2012	2	1	—	—	—	—	2	1
民國102年 2013	2	3	—	—	—	—	2	1

資料來源：本所民政課。

Table 10-2 Mediations Conducted —by Case Type (Cont.End)

Unit: Case

Resolved Criminal Cases							
妨害自由名譽信用及秘密 Offense against Freedom Fame, Trust & Secrecy		詐欺侵占及竊盜 Stealing, Fraud & Conversion		毀棄損壞 Defacing		其他 Others	
成立 Sustained	不成立 Not Sustained	成立 Sustained	不成立 Not Sustained	成立 Sustained	不成立 Not Sustained	成立 Sustained	不成立 Not Sustained
—	—	—	—	—	—	—	—
—	—	1	—	—	—	—	—
—	—	—	—	1	—	—	—
1	—	—	1	—	2	—	1
—	—	—	—	—	—	—	—
—	—	—	—	—	—	—	—
—	—	1	1	—	—	—	1
—	1	1	21	4	7	—	—
—	—	—	1	—	—	—	—
—	—	—	—	—	—	—	—
—	—	—	2	—	—	—	—

Source : Civil Affairs Section of Heping District.

表10-3 調解委員會組織概況

單位：人

年 別 Year	委員 總人數 Committee Grand Total	性別 Sex		年齡	
		男 Male	女 Female	未滿 40歲 Under 40 Years of Age	40-50 歲未滿 40-Under 50 Years of Age
民國92年 2003	9	8	1	—	4
民國93年 2004	9	8	1	—	3
民國94年 2005	9	8	1	—	3
民國95年 2006	8	7	1	—	2
民國96年 2007	8	7	1	—	2
民國97年 2008	8	7	1	—	1
年 別 Year	委員 總人數 Committee Grand Total	男 Male	女 Female	未滿 40歲 Under 40 Years of Age	40-50 歲未滿 40-Under 50 Years of Age
民國98年 2009	6	4	2	—	1
民國99年 2010	9	7	2	—	1
民國100年 2011	9	6	3	1	—
民國101年 2012	9	6	3	1	—
民國102年 2013	9	6	3	1	—

資料來源：本所民政課。

Table 10-3 Mediation Committee Organizational Profile

Unit: Person

Age		教育程度 Educational Attainment			
50-60 歲未滿	60歲 以上	大專 以上	高中 (職)	國中	國小
50-Under 60 Years of Age	Over 60 Years of Age	Higher Education	Higher (Vocational) School	Junior High School	Elementary School
2	3	1	3	3	2
5	1	1	3	5	—
5	1	1	3	5	—
2	4	3	—	3	2
2	4	3	—	3	2
3	4	3	—	3	2

Age		教育程度 Educational Attainment			
50-60 歲未滿	60歲 以上	大專 以上	高中 (職)	國中	國小
50-Under 60 Years of Age	Over 60 Years of Age	Higher Education	Higher (Vocational) School	Junior High School	Elementary School
2	3	2	—	3	1
3	5	3	3	3	—
3	5	5	2	2	—
3	5	5	2	2	—
3	5	5	3	1	—

Source : Civil Affairs Section of Heping District.

表10-3 調解委員會組織概況（續完）

單位：人

年 別 Year	行業 Industry			
	農、林、 漁、牧業 Agriculture、 Forestry、 Fishery、 Husbandry	製造業、水電、 燃氣業及營造業 Manufacturing、 Water & Electricity Supply、Gas supply、 Construction	商業 Commerce	服務業 及其他 Service Trade & Other Service
民國92年 2003	6	1	1	1
民國93年 2004	7	—	2	—
民國94年 2005	7	—	2	—
民國95年 2006	4	—	—	4
民國96年 2007	4	—	—	4
民國97年 2008	4	—	4	—
年 別 Year	行業 Industry			
	農、林、 漁、牧業 Agriculture、 Forestry、 Fishery、 Husbandry	製造業、水電、 燃氣業及營造業 Manufacturing、 Water & Electricity Supply、Gas supply、 Construction	商業 Commerce	服務業 及其他 Service Trade & Other Service
民國98年 2009	4	—	1	1
民國99年 2010	5	—	1	3
民國100年 2011	5	—	1	3
民國101年 2012	5	—	1	3
民國102年 2013	7	—	1	1

資料來源：本所民政課。

Table 10-3 Mediation Committee Organizational Profile (Cont.End)

Unit: Person

服務公職		Public Servant		委員年資		Members of seniority	
現任民意代表	曾任公職	未曾任公職	未滿3年	3-未滿6年	6-未滿15年	15年以上	
Incumbent Elected Representatives	Used to Take on a Public Servant	Never Used Take on a Public Servant	Under 3 Years	3-Under 6 Years	6-Under 15 Years	Over 15Years	
1	—	8	9	—	—	—	
—	—	9	6	3	—	—	
—	—	9	6	3	—	—	
—	—	8	4	4	—	—	
—	—	8	4	4	—	—	
—	—	8	—	8	—	—	

服務公職		Public Servant		委員年資		Members of seniority	
曾任公職	未曾任公職	未滿4年	4-未滿8年	8-未滿16年	16年以上		
Used to Take on a Public Servant	Never Used Take on a Public Servant	Under 4Years	4-Under 8Years	8-Under 16 Years	Over 16Years		
	1	5	—	5	1	—	
	4	5	5	2	2	—	
	3	6	5	2	2	—	
	3	6	5	2	2	—	
	3	6	5	2	2	—	

Source : Civil Affairs Section of Heping District.

臺中市和平區統計年報

中華民國 102 年

編印者：臺中市和平區公所會計室

地址：42441 臺中市和平區南勢里東關路 3 段 156 號

電話：04-25941501

出版日期：中華民國 103 年 06 月

本刊同時登載於臺中市和平區公所網站，

網址為 <http://www.heping.tai chung.gov.tw/>

