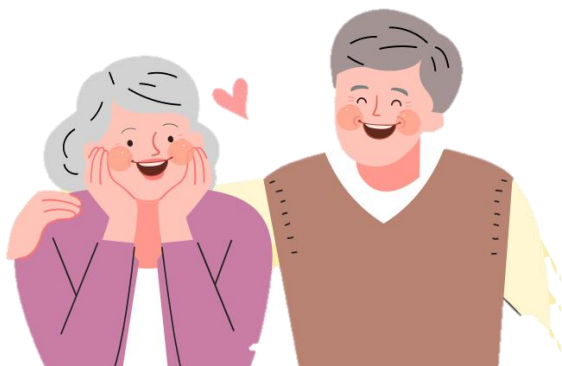


認識失智症



失智症無法治癒，但可預防！

日常保養 5 要訣：營養 · 動腦 · 運動 · 心情 · 社交



一、何謂失智症

失智症是一種疾病，不是正常的老化，

很多家屬都以為患者是老番癩、老頑固，忽略了就醫。

正常老化V.S失智症

老化	<ul style="list-style-type: none"> 1.可能突然忘記某事，但事後會想起來。 2.若做記憶測試，可能會無法完全記住測試中的物品。
失智	<ul style="list-style-type: none"> 1.對於自己說過的話、做過的事，完全忘記。 2.無法記住記憶測試中的物品，甚至完全忘記自己做過測試。

老≠失智

※「年輕人」也有可能罹患失智症！

失智≠老人

失智症非老年人專有疾病，台中市政府打造
全台第一家年輕型失智社區服務據點「向上清
活小屋」，為有記憶力困擾的極輕度或輕度年
輕型失智症者及其家屬，量身訂做專屬課程，
並提供失智者照顧服務。



清活小屋

財團法人向上社會福利基金會
失智照護服務計畫-失智社區服務據點

服務對象 未滿65歲之失智症者及其家屬
服務時間 每周二、三、四
早上 8:30-下午5:00
聯絡電話 04-22034455 分機251
據點地址 台中市北區華美街二段108之9號

▲ 服務諮詢
請掃碼加入

時間	星期二	星期三	星期四
0830 0930	暖身時間：血壓、脈搏、體溫測量，守護健康		
0930 1130	七手八腳 手做療育工作坊	十全九穩 手藝課程	一心一意 健腦課程
1130 1330	緩和時間、共餐時間		
1330 1400	暖身時間：血壓、脈搏、體溫測量，守護健康		
1400 1600	四通八達 運動課程	千言萬語 懷舊課程	接二連三 共學課程
1600 1700	個別諮詢時間		

向上基金會

二、失智症類型(分3大類型)

- 退化性失智症

【阿茲海默症(最常見)、額顳葉型失智症、路易氏體失智症等】

- 血管性失智症

【中風後血管性失智症、小血管性失智症】

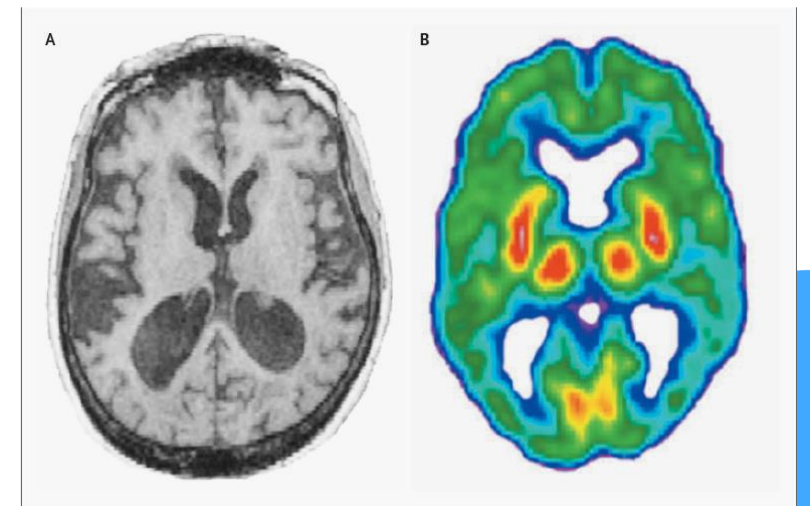
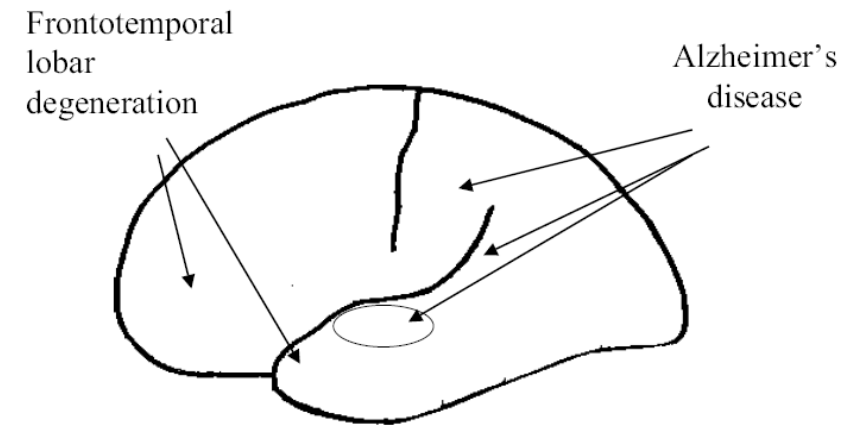
- 其他原因引起之失智症

【多為可逆性，如營養失調、代謝異常等】

資料來源:台灣失智症協會

※阿茲海默症(Alzheimer's disease)

- **最常見**的失智症類型
- 屬**神經退化性**疾病
- 多在**65歲**後發生，盛行率隨年齡增加而遞增
- **女性**較常見
- 初期症狀：**近期記憶減退**
- 臨床病程：**8~10年**
- 家族遺傳性：**5%~10%**



三、如何預防失智症-趨吉避凶口訣



超吉

避凶

預防失智



四、失智症十大警訊

及早至神經內科、精神科（身心科）或記憶門診評估就醫！

1 記憶力減退到影響生活
常常重複發問、重複購物，容易忘記近期發生的事。

媽，你吃過藥了啊！
我哪有？

3 無法勝任原本熟悉的事務
例如數學老師對於加減算數常出錯。

5x6=

5 有困難理解視覺影像和空間之關係
例如誤認鏡子中的自己是另一個人。

你是誰？

7 東西擺放錯亂且失去回頭尋找的能力
例如拖鞋放在被子裡、衣服放到冰箱裏找不到。

拖鞋呢？

9 從職場或社交活動中退出
變得比較被動，對各項活動及嗜好失去興趣。

2 計畫事情或解決問題有困難
無法處理每個月都在管理的帳單。

4 對時間地點感到混淆
在自家周圍迷路而找不到回家的方向。

我家在哪裡？

6 言語表達或書寫出現困難
例如忘記用來寫字的工具叫做筆。

我...

8 判斷力變差或減弱
例如過馬路不看紅綠燈

10 情緒和個性的改變
易出現不尋常生氣或激動反應、疑心病重、口不擇言等。

失智症 10大警訊
若出現這些症狀請及早就醫



衛生福利部
國民健康署

經費由菸品健康福利捐支應 廣告

失智症關懷專線:0800-474-580(失智時，我幫您)

失智不是正常老化！

若身邊有疑似或未確診的失智症親友 請即早就醫並尋求更多協助！



撥打1966長照服務專線諮詢



您也可親洽各失智共同照護中心



長照2.0 我們照顧您



衛生福利部 關心您

廣告

五、家屬失智了，有哪些協助資源

失智未失能以及疑似失智長輩可使用之長照服務資源

☑失智共同照護中心

協助安排確診、輔導轉介相關資源、提供照顧技巧諮詢服務

☑失智社區服務據點

認知促進、緩和失智活動、照顧者支持團體及訓練課程

☑巷弄長照站

預防延緩失能(智)、健康促進課程、共餐服務、電話問安或關懷訪視。



家有失智且失能(2-8級)的長輩，可依需求選擇長照服務資源

喘息服務



照顧及專業服務

包含居家服務、小規模多機能服務、日照中心、家庭托顧



輔具及居家無障礙環境改善服務



交通接送服務

往返日照中心、托顧家庭、文化健康站、失智社區服務據點、輔具中心之交通接送



團體家屋

提供具行動能力的失智個案24小時家庭化環境的照顧模式，以提高自主能力



失智者的社會福利資源

1 請領身心障礙證明

申請對象

疑似身心障礙者，可至各區公所申請辦理身心障礙鑑定

申請流程

區公所申請→醫院鑑定→衛生局審核→社會局審查及通知領證

服務專線 社會局身心障礙科 04-22289111

分機 37310、37312、37336、38722

2 預防走失 愛心手鍊服務

申請對象 (以下證明文件擇一)：

1. 領有身心障礙證明(智能、精神障礙、自閉、失智症)或ICD診斷欄位註記[6][10][11][12][13]任一項者
2. 醫師診斷書(須為3個月內公立醫院評定)
3. 警察局走失紀錄或失智評估量表(CDR)
4. 重大傷病卡(智能、精神障礙、自閉症、失智症類別)

申請流程 區公所申請及初審→社會局複審

服務專線 社會局長青福利科 04-22289111 分機 37459

3 使用「個人衛星定位器」

補助對象

領有身心障礙證明，須有獨立外出之行動能力，且有走失之虞之失智症、智能障礙及自閉症者

補助規定

遵守「先核定再購買」，本項輔具須經政府設置或委託辦理之輔具評估人員評估後，至戶籍地之區公所提出申請

本市輔具資源中心服務專線

南區：04-2471-3535 分機 1177

北區：04-2531-4200、04-2532-2843

海線：04-2662-7152 分機 35、36

4 老人聲請監護輔助宣告費用補助

申請對象

設籍並實際居住臺中市之65歲以上長輩，具低收入戶或中低收入戶資格因心智缺陷，監護或輔助宣告之需

服務流程

於法院指定醫院鑑定後6個月內，由聲請監護宣告之人或民間團體檢附文件，每案以一萬元為上限

服務專線

社會局長青福利科 04-22289111

分機 37413



六、成為失智友善天使-「看、問、留、撥」

看 發現異狀

看見有人.....
重複問同樣的問題
做同樣的行為
遺忘事務或認錯人
他(她)可能需要協助
或可能是失智者



問 關心需求

遇到疑似失智者，可以主動關心。
例如：
您家住在哪裡？
您需要幫忙嗎？



留 適當協助

如果留得住
可以給予適當的協助，如聯絡家屬
、延長停留
如果留不住
絕不強留，盡力就好，可留意身高、
穿著及離開方向



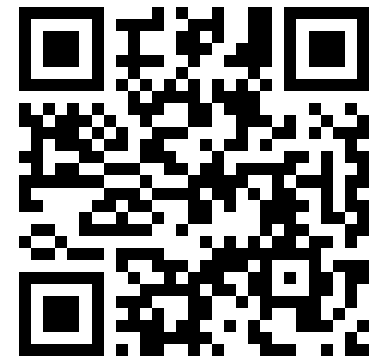
撥

如遇到
熟識的失智者，能主動帶其返家
不熟的失智者，能協助聯絡110
或失智症關懷專線：0800-474-580



資料來源：台灣失智症協會

掃我看 《回家路上》 微電影



<https://youtu.be/8aWX33k9Zl4>



主動 關懷 務實 創新

謝謝聆聽



LINE@



Facebook



台中市衛生局-健康小衛星 | 搜索

追蹤。按讚。分享